

## Doplněk k práci

### RELATIVNÍ RADIOMETRICKÁ NORMALIZACE PRO MONITORING

### CHLOROFYLU-A VE VODÁCH POMOCÍ DRUŽICE SENTINEL-2

TOMÁŠ BRUNCLÍK a KWASI ASARE BAFFOUR DANQUAH

Tabulka I

Seznam odebraných vzorků a naměřených hodnot chlorofylu-a

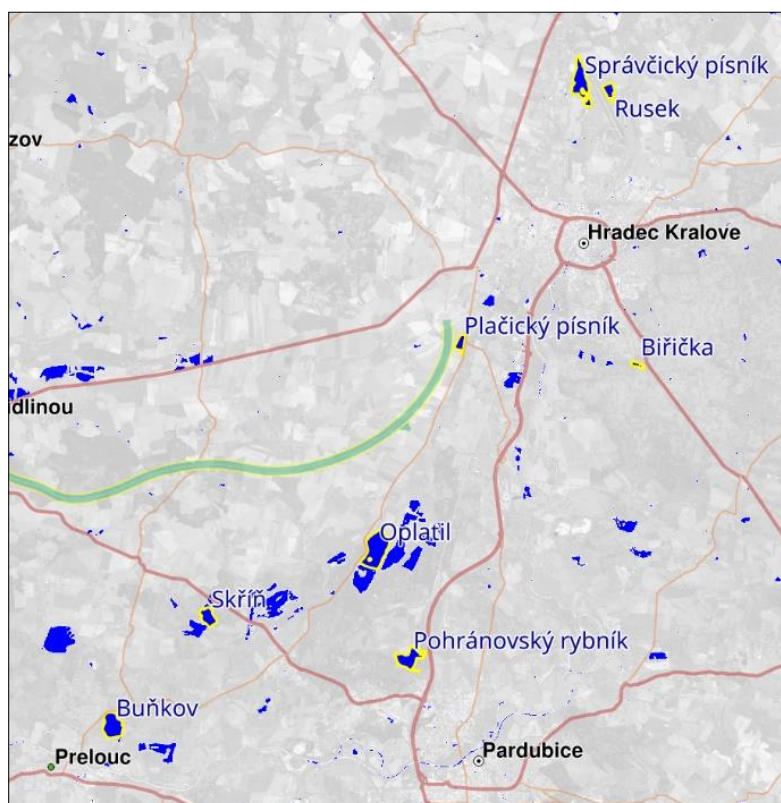
Vzorkování	Název Bodu	GPS souřadnice		Vodní plocha	Typ	Chl-a [ug/l]
20150710	AV1	50,1780850	15,7707664	Plačický pískník	p	1,2
20150710	AV2	50,1083117	15,7224964	Oplatil	p	4,5
20150710	AV3	50,0723611	15,7378056	Pohránovský rybník	r	57,6
20150811	AV1	50,0723611	15,7376667	Pohránovský rybník	r	81,9
20150811	AV2	50,1068599	15,7202581	Oplatil	p	0,7
20150811	AV3	50,1092015	15,7260416	Oplatil	p	2,3
20150811	AV4	50,2585556	15,8286389	Správčický pískník	p	0,4
20150811	AV5	50,2641111	15,8311944	Správčický pískník	p	1,6
20160824	AV1	50,1063630	15,7197199	<i>Oplatil</i>	<i>p</i>	5,7
20160824	AV2	50,1087348	15,7260647	<i>Oplatil</i>	<i>p</i>	0,1
20160824	AV3	50,1763315	15,7693398	Plačický pískník	p	5,3
20160824	AV4	50,1696845	15,8589816	<i>Biřička</i>	<i>r</i>	6,6
20160913	AV1	50,1098638	15,7254893	Oplatil	p	2,8
20160913	AV2	50,1064415	15,7198732	Oplatil	p	2,1
20170511	s1	50,0729070	15,7369936	Pohránovský rybník	r	4,0
20170511	s2	50,0738974	15,7410615	Pohránovský rybník	r	2,8
20170511	s3	50,1082334	15,7230331	Oplatil	p	2,6
20170511	s4	50,0568077	15,5907181	Buňkov	r	16,4
20170511	s5	50,0556311	15,5903963	Buňkov	r	14,2
20170602	s4	50,0858682	15,6414256	Skříň	r	170,3
20180531	s1	50,0730756	15,7373455	Pohránovský rybník	r	17,0
20180531	s2	50,1759788	15,7701588	Plačický pískník	p	7,0
20180531	s3	50,2603181	15,8471653	<i>Rusek</i>	<i>p</i>	1,9

Typ: p – pískník, r – rybník.

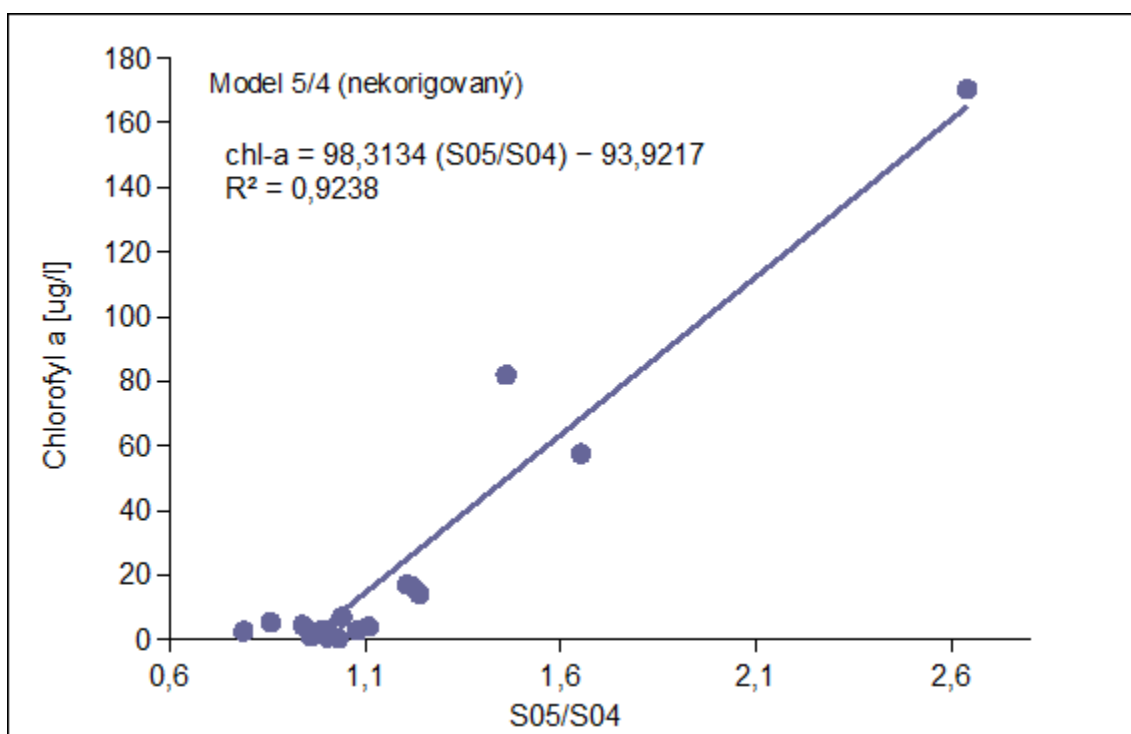
Vzorkovací body v rádcích zvýrazněných kurzívou nebyly použity v modelu kvůli oblačnosti, odrazu od hladiny apod.

Tabulka II  
Data snímání a použité družicové snímky.

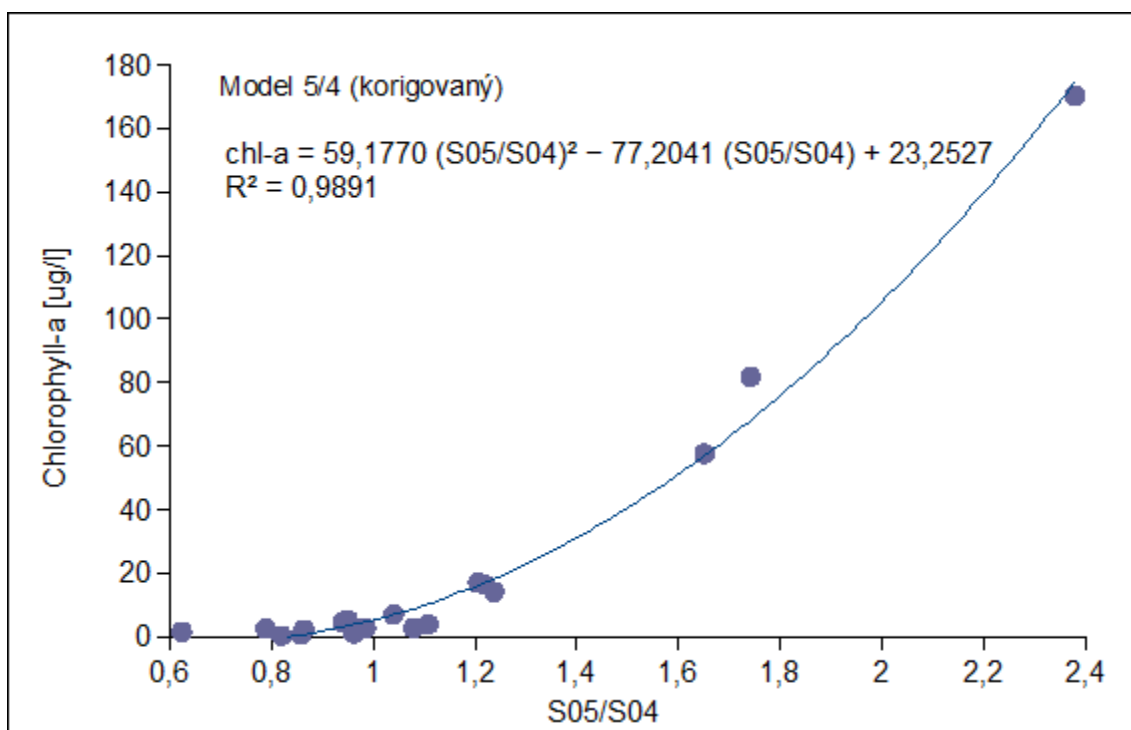
Datum snímku	Identifikátor souboru snímku
20150711	S2A_USER_PRD_MSIL2A_PDMC_20160812T055659_R122_V20150711T100006_20150711T100008.SAFE
20150810	S2A_USER_PRD_MSIL2A_PDMC_20160914T033904_R122_V20150810T100016_20150810T100010.SAFE
20160824	S2A_USER_PRD_MSIL2A_PDMC_20160825T193805_R122_V20160824T100032_20160824T100607.SAFE
20160913	S2A_USER_PRD_MSIL2A_PDMC_20160915T151344_R122_V20160913T100022_20160913T100504.SAFE
20170511	S2A_MSIL2A_20170511T100031_N0205_R122_T33UWR_20170511T100539.SAFE
20170603	S2A_MSIL2A_20170603T101031_N0205_R022_T33UWR_20170603T101026.SAFE
20180531	S2B_MSIL2A_20180531T100029_N0208_R122_T33UWR_20180531T125926.SAFE



Obr. 1 **Mapa oblasti vzorkování.** Vzorkované vodní plochy žlutě zvýrazněny a opatřeny názvy.



Obr. 2 Graf nejlepšího modelu ze satelitních dat nekorigovaných RRN.



Obr. 3 Graf nejlepšího modelu ze satelitních dat korigovaných RRN.