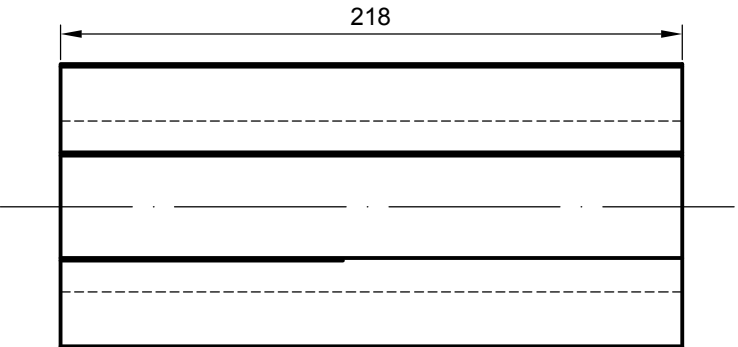
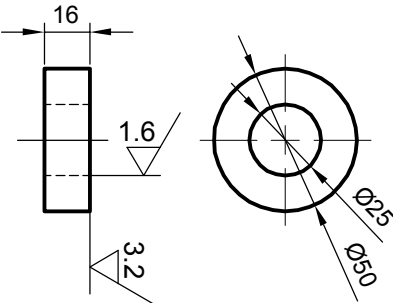


POZ. 4
M.: 2:1



POZNÁMKA:
- poz. 4 - Podložení šroubu válečkem pro zvýšení tuhosti spoje
- poz. 5 - Drážka pro vsunutí kamene se závitem

RAZÍTKO SVAŘENCE

ZNAČENÍ SVARU:	A.	B.	C.	D.	E.
METODA SVAŘOVÁNÍ:					
PŘÍDAVNÝ. SVAŘ. MAT:					
PRŮMĚR DRÁTU:					
STUPEŇ VIZUAL. HODNOC.	RAZÍTKO + POZNÁMKY:				
B C D					
(NEHODÍCÍ ŠKRTNÍ)					
DLE ČSN EN ISO 5817					

4	ŠROUB S VÁL.C. HLAVOU M24x100 - 10.9	ČSN 02 1143	-	-	0.2	-	8	-
4	MATICE ŠESTIHRANNÁ M24 - 10.9	ČSN 02 1401	-	-	0.05	-	7	-
8	PODLOŽKA 25 - 10.9 - TYP A	ČSN 02 1703.05	-	-	0.01	-	6	-
2	TYČ PLOCHÁ 40x100 - 218	ČSN 42 5522	11373	-	4.38	-	5	-
4	TYČ KRUHOVÁ Ø50 - 18	ČSN 42 5510	11373	-	0.19	-	4	-
2	PATKA - RADIALNÍ	-	-	-	2.06	01-03.0001	3	-
1	PLECH P30 - 180x284	ČSN 42 5310	11373	-	12.04	-	2	-
1	PROFIL HEB 180 - 730	DIN 1025-2	11373	-	37.38	-	1	-
POČ. KUSŮ	NÁZEV - ROZMĚR	POLOTOVAR	MAT.KONEČNÝ	MAT.VÝCHOZÍ	Č.VAHA	ČÍSLO VÝKRESU	POZ.	EXP.

MĚŘITKO	CELKOVÁ ČISTÁ VAHA	64.14 kg	Základní pravo tolerování podle ČSN ISO 8015	VŠEOBECNÉ A ZÁKLADNÍ TOLERANCE	Svařence ČSN EN ISO 13 920-AF
1:5	KRESLIL	Sluchlik	ČSN EN ISO 5456-2	Nomované hrany podle ISO 13 715	
	DNE	22.11.2016			
	SCHVÁLIL				
	DATUM TISKU	30.11.2016			

UPCE DFUP - DP-KV	NÁZEV PROFIL S DRÁŽKOU	ČÍSLO VÝKRESU 01-02.0010	Formát A3
----------------------------	---------------------------	-----------------------------	--------------

POUŽÍVÁNÍ KOPÍJ, POUŽITÍ A PREZENTOVÁNÍ OBSAHU TŘETÍ STRANĚ BEZ OPRAVNĚNÍ JE PŘÍSNĚ ZAKÁZÁNO