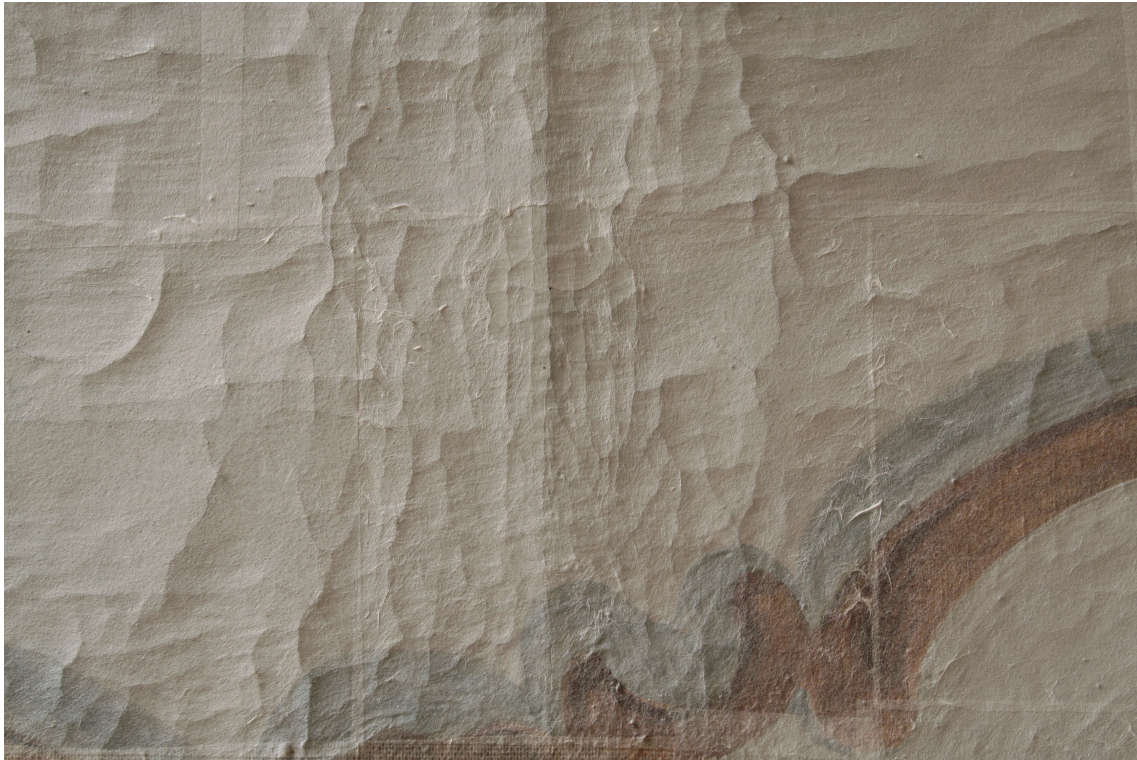




Obr.1 Stav před restaurováním – celkový pohled z líce, stav objektu po převzetí



Obr.2 Stav před restaurováním – líc, detail poškození – krakeláž barevné vrstvy.



Obr.3 Stav před restaurováním – líc, detail poškození – deformace podložky a malby protlačením hran dřevěných konstrukcí.



Obr.4 Stav před restaurováním – líc, detail poškození – nerovnosti povrchu.



Obr.5 Stav před restaurováním – líc, detail poškození – nerovnosti povrchu.



Obr.6 Stav před restaurováním – líc, pravá strana, detail poškození – krakeláž barevné vrstvy, podél okraje je patrná hrana křídélka.



Obr.7 Stav před restaurováním – líc, detail poškození – krakeláž barevné vrstvy, křídélko, zpod křídélka reliéfně vystupuje kovový obvodový pás.



Obr.8 Stav před restaurováním – líc, spodní pravý roh – krakeláž barevné vrstvy, křídélko, otvor pro zámek a kliku, zvlněná podložka.



Obr.9 Stav před restaurováním – líc, spodní levý roh, detail poškození –
krakeláž barevné vrstvy, zbytky plátna tvořícího část pantu.



Obr.10 Stav před restaurováním – líc, detail kovového pásu při horním okraji.



Obr.11 Stav před restaurováním – líc, detail přelepené velké papírové aplikace.



Obr.12 Stav před restaurováním – líc, detail přelepené malé papírové aplikace.



Obr.13 Stav před restaurováním – pohled z levé pantové strany.



Obr.14 Stav před restaurováním – pohled z horní strany, patrný vyčnívající kovový obvodový pás.



Obr.15 Stav před restaurováním – celkový pohled z rubu.



Obr.16 Stav před restaurováním – rub, detail poškození, tmavé zatekliny v místě trhlin na papírové aplikaci, vyduté způsobené nesoudržností papíru a plátna.



Obr.17 Stav před restaurováním – rub, detail poškození – zvlnění plátna a papírový přelep.



Obr.18 Stav před restaurováním – rub, detail poškození – zbytky šepsu, zatekliny ohraničující krájely barevné vrstvy.



Obr.19 Stav před restaurováním – rub, levý spodní roh.



Obr.20 Stav před restaurováním – rub, pravý spodní roh.



Obr.21 Stav během restaurování – celkový pohled na rub po demontáži a očištění.



Obr.22 Stav během restaurování – celkový pohled ze rubu v razantním bočním osvětlení, dobře viditelné jsou nerovnosti plátěné podložky.



Obr.23 Stav během restaurování – detail rozevřeného křídélka při pravé straně.



Obr.24 Stav během restaurování – rub po vyžehlení okrajů a aplikaci
holytexových pásků.



Obr.25 Stav během restaurování – rub, detail po odstranění zbytků nití.



Obr.26 Stav během restaurování – rub, detail rohu po zajištění trhlin před aplikací plátěných pásků.



Obr.27 Stav během restaurování – zajištění trhlin holytexovými pásky.



Obr.28 Stav během restaurování – zajištění trhlin holytexovými pásky.



Obr.29 Celkový pohled po napnutí na pomocný rám a sejmutí přelepů. Při spodním okraji jsou patrné zkoušky odstraňování lakové vrstvy.



Obr.30 Pohled z líce po sejmutí přelepů. Označená místa odběru vzorků.



Obr.31 Pohled z líce po sejmutí přelepů – malá malba na papíru.



Obr.32 Pohled z líce po sundání přelepů – velká malba na papíru.



Obr.33 Detail poškození – trhliny a ztráty barevné vrstvy.



Obr.34 Detail poškození – krakeláž a odlupování se barevné vrstvy.



Obr.35 Detail poškození – krakeláž a odlupování se barevné vrstvy.



Obr.36 Detail poškození – krakeláž a odlupování se barevné vrstvy.



Obr.37 Detail poškození – krakeláž a odlupování se barevné vrstvy.



Obr.38 Detail poškození – otvory po zámku a klice, kde se zachovala původní barevná vrstva.



Obr.39 Detail, zkouška snímání přemalby z pozadí malé malby na papíru.



Obr.40 Malá malba na papíru po odstranění přemalby z pozadí.



Obr.41 Malá malba na papíru – rub po sejmutí z plátěné podložky.



Obr.42 Plátno po sejmutí malé malby na papíru.



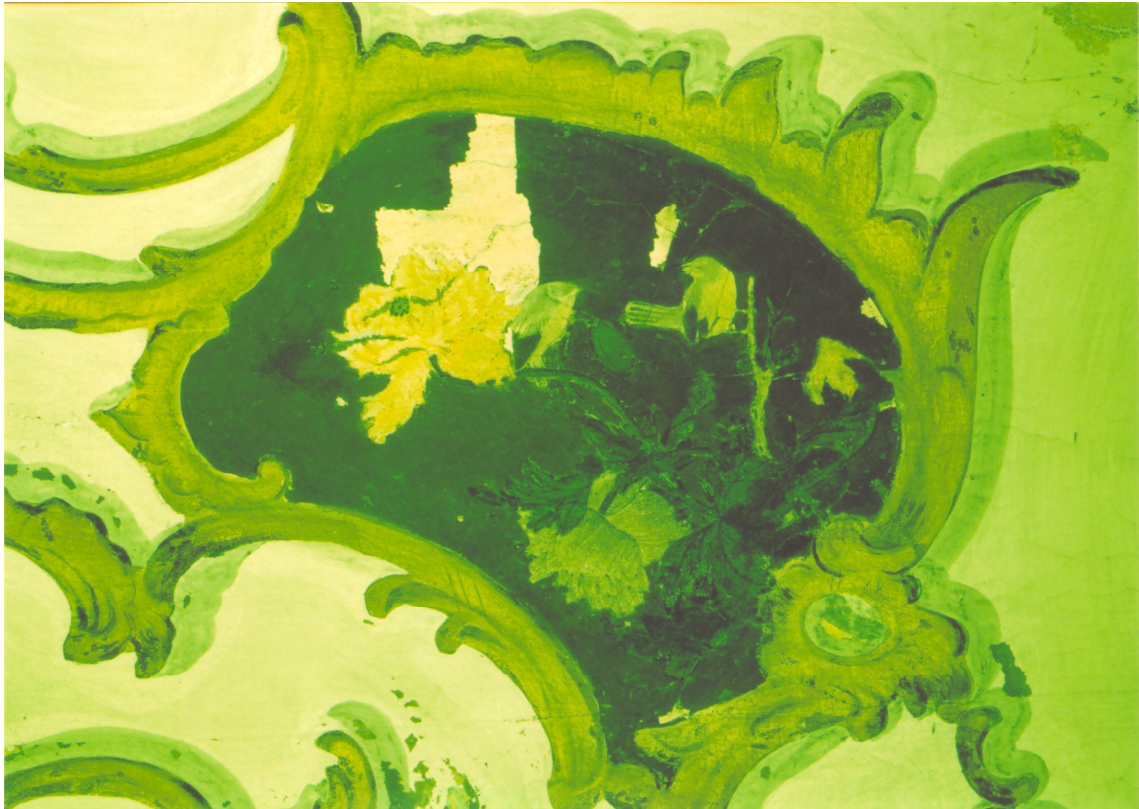
Obr.43 Vyčištěné, vysrážené a vyspravené plátno.



Obr.44 Malá malby na papíru – místo zkoumané v UV luminiscenci.



Obr.45 Malá malba na papíru – foto v UV luminiscenci čirý filtr Rowi, výbojka Narwa 125W.



Obr.46 Malá malba na papíru – foto v UV luminiscenci středně žlutý filtr OrwoG3, výbojka Narwa 125W.



Obr.47 Celkový pohled na tapetu po sejmutí papírových částí a zpevnění barevné vrstvy. Průběh zkoušek odstraňování přemalby z pozadí.



Obr.48 Detail sondy – zkouška odstraňování přemalby.



Obr.49 Pohled na odkrytou část dekorativní rozviliny přemalovanou v 60.letech.



Obr.50 Detail poškození– průběh snímání přemalby.



Obr.51 Detail poškození– průběh snímání přemalby.



Obr.52 Detail části se zachovalou šelakovou vrstvou – průběh snímání přemalby.



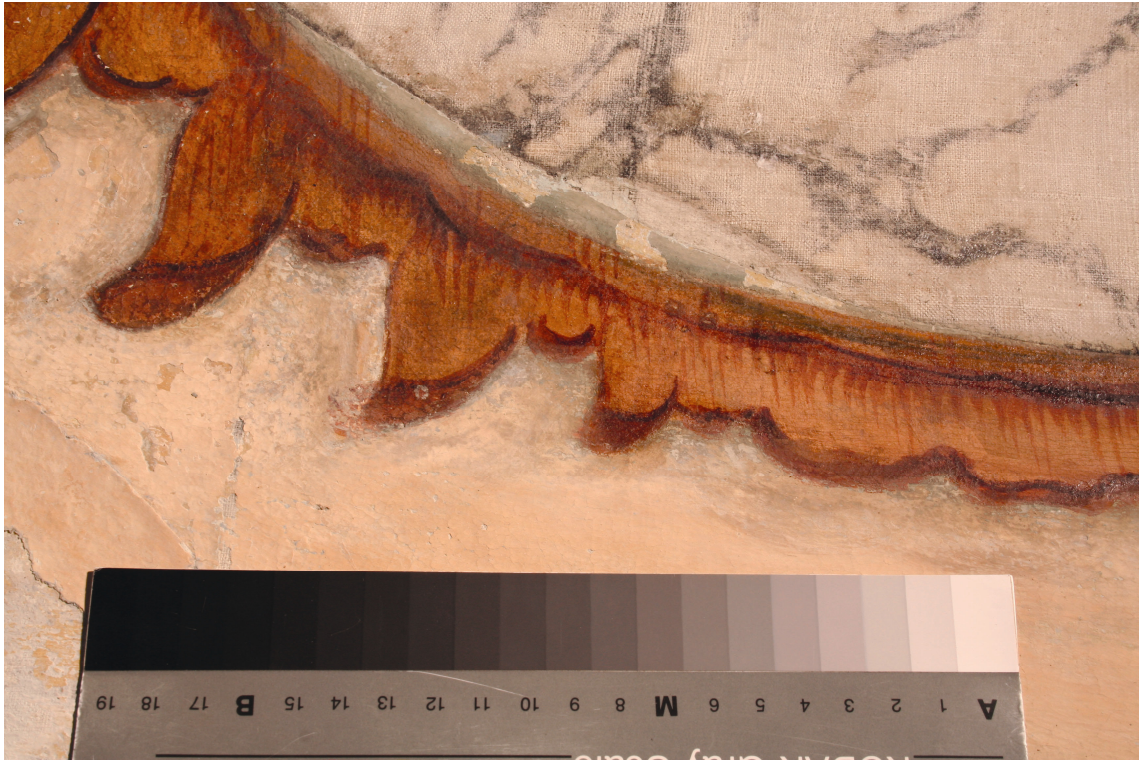
Obr.53 Detail poškození– průběh snímání přemalby.



Obr.54 Detail poškození– průběh snímání přemalby.



Obr.55 Celkový pohled po sejmutí přemalby.



Obr.56 Detail po sejmutí přemalby a dočištění.



Obr.57 Detail vyspravení plátna.



Obr.58 Detail vyspravení plátna.



Obr.59 Celkový pohled po vytmelení defektů a obnovení podkladu pod malby na papíru.



Obr.60 Detail po vytmelení defektů.



Obr.61 Detail po vytmelení defektů.



Obr.62 Detail po vytmelení defektů.



Obr.63 Detail po vytmelení defektů.



Obr.64 Detail po vytmelení defektů.



Obr.65 Detail po vytmelení defektů.



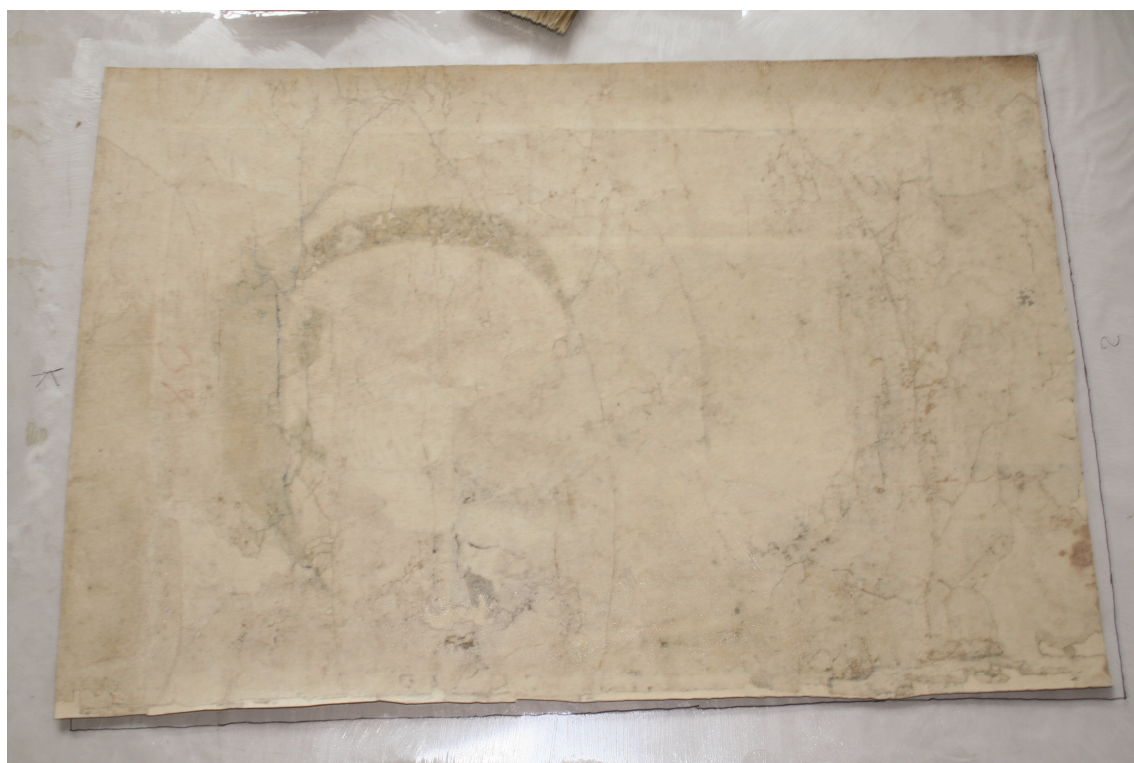
Obr.66 Malá malba na papíru po očištění a kašírování.



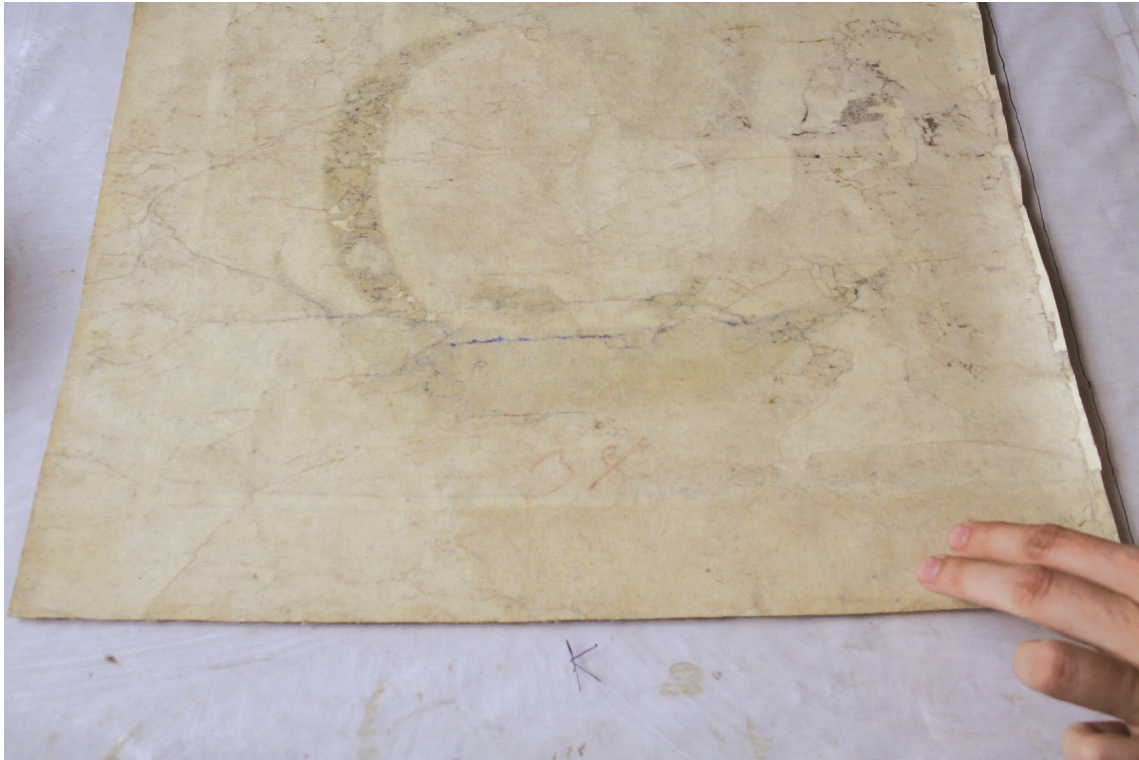
Obr.67 Malá malba na papíru po vyspravení chybějících míst.



Obr.68 Malá malba na papíru, rub.



Obr.69 Velká malba na papíru, rub.



Obr.70 Velká malba na papíru – detail rubu, číslo archu.



Obr.71 Velká papírová aplikace – líc po vyspravení a kaširování.



Obr.72 Velká papírová aplikace – závěrečný stav po retuších.



Obr.73 Malá papírová aplikace – závěrečný stav po retuších.



Obr.74 Celkový pohled – líc, závěrečný stav po retuších.



Obr.75 Celkový pohled – rub, závěrečný stav.