



Obr.1 Stav před restaurováním – celkový pohled z líce, stav objektu po převzetí.



Obr.2 Stav před restaurováním – spodní okraj, detail poškození: znečištění, trhliny, chybějící papírová hmota.



Obr.3 Stav před restaurováním – spodní okraj, detail poškození: znečištění, trhliny, chybějící papírová hmota.



Obr.4 Stav před restaurováním – horní okraj, detail poškození: znečištění, trhliny, chybějící papírová hmota.



Obr.5 Stav před restaurováním – spodní okraj, detail poškození: znečištění, vydutiny, trhliny, chybějící papírová hmota.



Obr.6 Stav před restaurováním – spodní pravý roh, detail poškození: znečištění, trhliny, chybějící papírová hmota



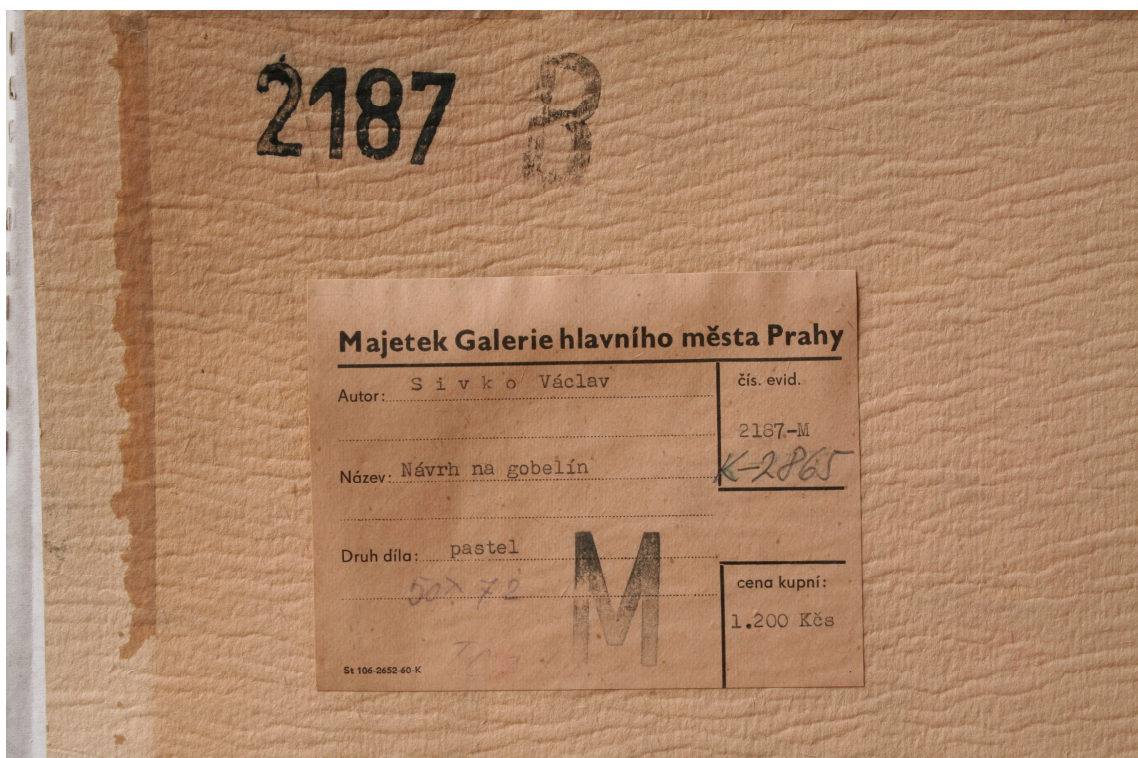
Obr.7 Stav před restaurováním – horní okraj v levé části, detail poškození: znečištění, trhliny, chybějící papírová hmota.



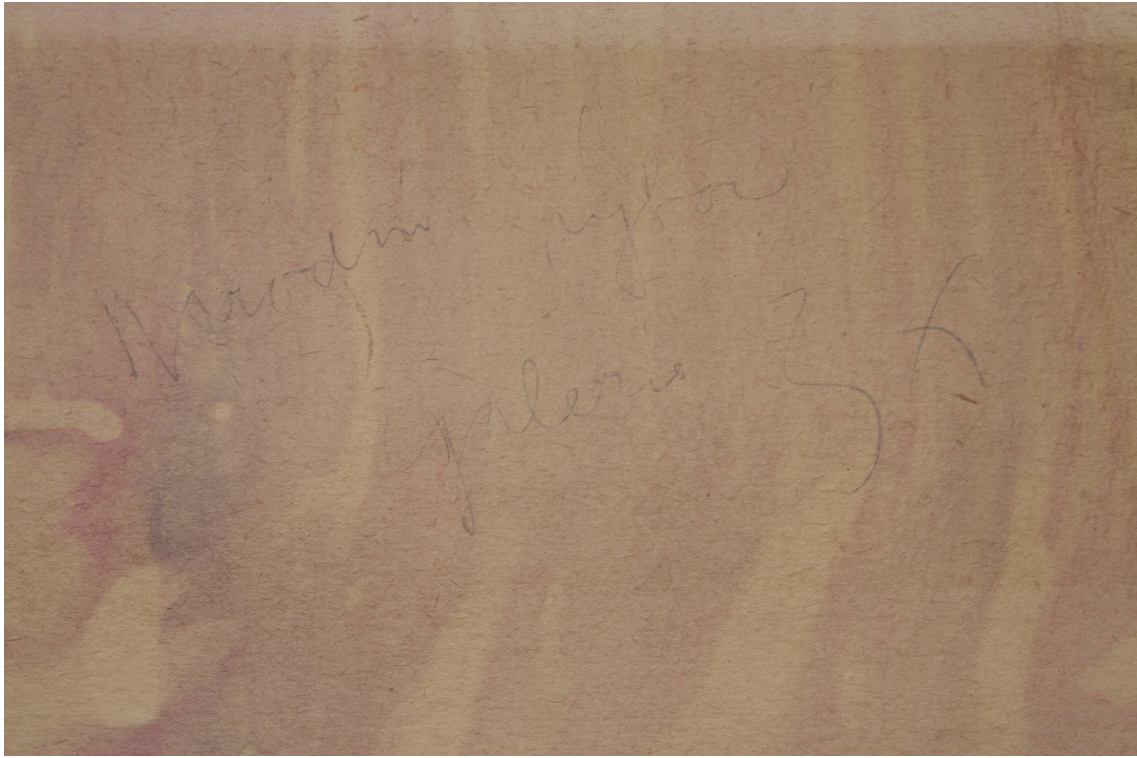
Obr.8 Stav před restaurováním – pravý spodní roh, detail poškození: znečištění, vydutiny, chybějící papírová hmota.



Obr.9 Stav před restaurováním – celkový pohled,rub, stav objektu po převzetí.



Obr.10 Stav před restaurováním – detail rubu, identifikační štítek a číslo.



Obr.11 Stav před restaurováním – rub, detail poškození.



Obr.12 Stav během restaurování – celkový pohled z líce po odstranění druhořadé podložky.



Obr.13 Stav během restaurování – celkový pohled z rubu po odstranění druhořadé podložky.



Obr.14 Stav po vyčištění a odkyselení – celkový pohled z líce.



Obr.15 Stav po vyčištění, odkyselení – celkový pohled z rubu.



Obr.16 Pracovní snímek – čištění a odkyselování na odsávacím stole.



Obr.17 Stav po odstranění křihových nánosů, detail pravého okraje.



Obr.18 Stav po odstranění křihových nánosů, detail spodního okraje.



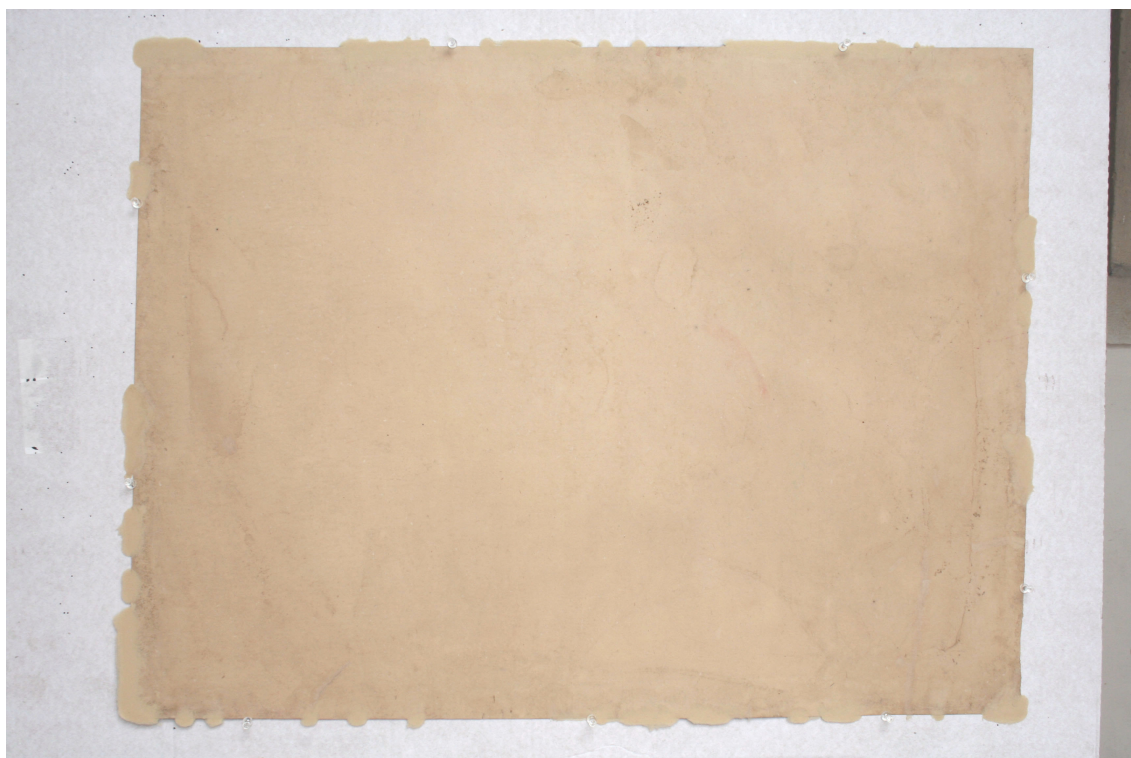
Obr.19 Stav po odstranění křihových nánosů, detail spodního okraje.



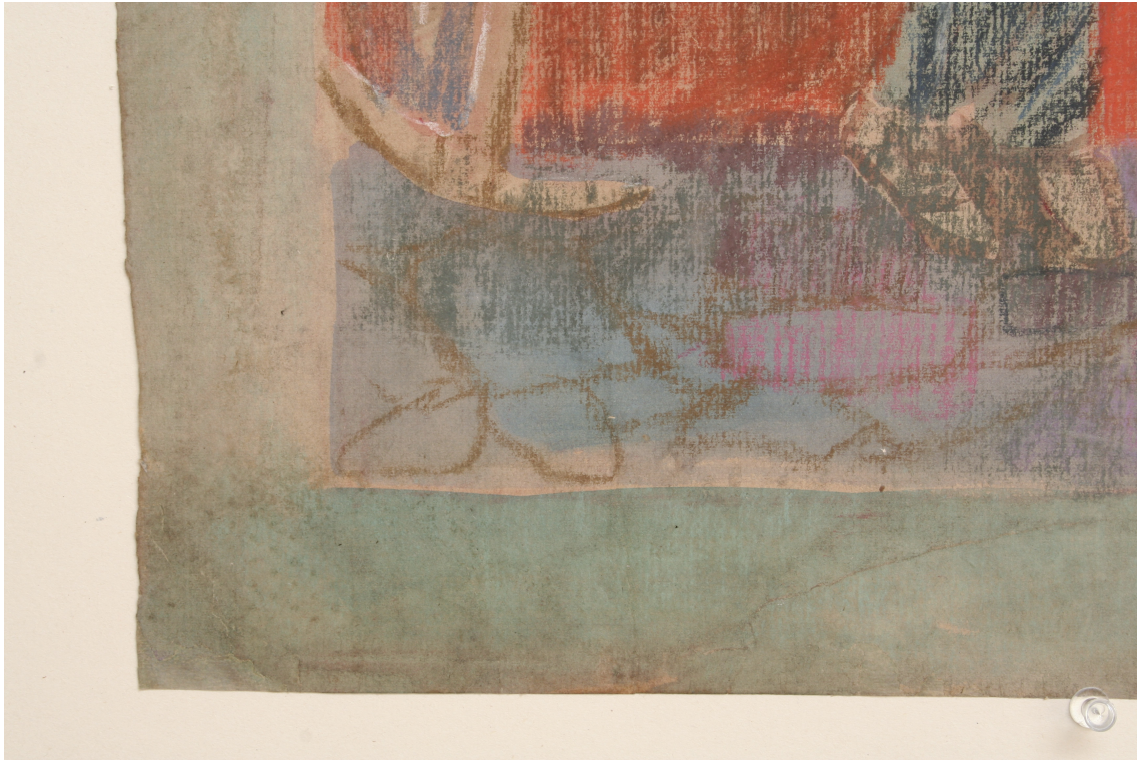
Obr.20 Stav po odstranění křihových nánosů, detail horního okraje.



Obr.21 Stav po dolití papírovinou – celkový pohled, líc.



Obr.22 Stav po dolití papírovinou – celkový pohled, rub



Obr.23 Stav po vyretušování a oříznutí – detail levého spodního rohu.



Obr.24 Stav po vyretušování a oříznutí – detail pravého spodního rohu.



Obr.25 Závěrečný stav po vyretušování a oříznutí – celkový pohled z líce.



Obr.26 Závěrečný stav po vyretušování a oříznutí – celkový pohled z rubu.