

**GRAFICKÝ
MANUÁL
JEDNOTNÉHO
VIZUÁLNÍHO STYLU**



SHORTCUT
BARBERSHOP

ÚVOD

Tento grafický manuál jednotného vizuálního stylu slouží jako příručka pro práci s firemním designem. Účelem tohoto manuálu je zachování jednotného vizuálního stylu, při tvorbě nastávající a úpravě stávající grafiky. To firmě zaručí snadnou rozpoznatelnost mezi lidmi.

V tomto manuálu jsou veškeré informace o novém firemním logu, jak vzniklo a jak s ním dále pracovat. Jsou zde i firemní barvy a písmo, které bude firma používat ve svých materiálech a webových stránkách. Dále manuál obsahuje designové návrhy firemních dokumentů, marketingových a propagačních materiálů.

OBSAH

| | |
|-----------------------------|----|
| LOGO | 3 |
| FILOSOFIE LOGA..... | 4 |
| ZÁKLADNÍ VARIANTY..... | 5 |
| GEOMETRIE | 6 |
| OCHRANNÁ ZÓNA..... | 7 |
| MINIMÁLNÍ VELIKOST..... | 8 |
| ZAKÁZANÉ VARIANTY | 9 |
| DEFINICE BAREV..... | 10 |
| PÍSMO..... | 11 |
| BARVY | 12 |
| FIREMNÍ BARVY | 13 |
| PÍSMO | 14 |
| FIREMNÍ PÍSMO..... | 15 |
| GRAFICKÉ PRVKY | 16 |
| GRAFICKÝ SYMBOL | 17 |
| TVARY..... | 18 |
| POZADÍ SE VZOREM | 19 |

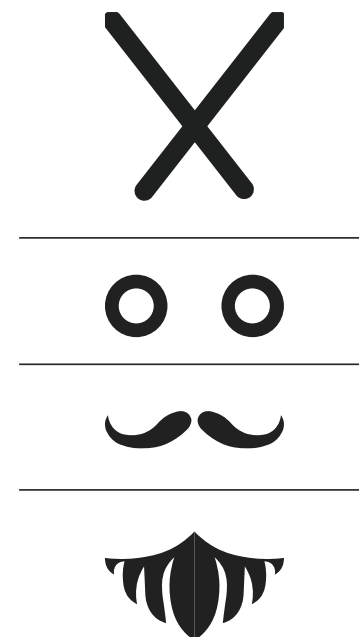
| | |
|-------------------------------|----|
| TISKOVINY | 20 |
| VIZITKA..... | 21 |
| CENÍK | 22 |
| HLAVIČKOVÝ PAPÍR..... | 23 |
| DOPISNÍ OBÁLKA | 24 |
| DÁRKOVÝ POUKAZ..... | 25 |
| OSTATNÍ PŘEDMĚTY | 26 |
| OBAL PRODUKTŮ | 27 |
| TRIČKO | 28 |
| PLÁŠŤ..... | 29 |
| POLEP DVEŘÍ..... | 30 |
| SAMOLEPKA | 31 |
| SHAVETTA..... | 32 |

LOGO



FILOSOFIE LOGA

Symbol loga znázorňuje prvky, které jsou typické pro prostředí pánského holičství. Symbol bychom mohli rozdělit do čtyř jednotlivých částí, které představují 3 různé věci. Nůžky, jejichž rukojeti zároveň představují i oči, knír a vousy. Dohromady tvoří jakýsi obličej, který vyzařuje určitou osobitost, která může blíže proniknout k zákazníkům.



SHORTCUT
BARBERSHOP

ZÁKLADNÍ VARIANTY

Logo má 3 základní varianty, ve kterých se bude používat. Všechny tyto varianty jsou ve firemních barvách.

Logo je nutné aplikovat na vhodné barevné pozadí, aby bylo dobře rozpoznatelné a aby nezaniklo.



GEOMETRIE

Logo bylo nejdříve nakresleno jako skica na papír a poté překresleno do vektorového formátu. V některých částech loga bylo při konstrukci použity pomocné kružnice, které zajistily, aby určité části symbolu, ikdyž měly od sebe odstup, řádně na sebe navazovaly. Při kresbě byla použita symetrie podle osy y, díky které je piktogram dokonale symetrický.

Dvouřádkový název, je oddělen stejně velikou mezerou, která nám odděluje piktogram od logotypu.



OCHRANNÁ ZÓNA

Ochranná zóna nám definuje prostor, který se nachází okolo loga, ve kterém se nesmí nacházet žádné jiné grafické prvky. Tato zóna může být i větší, než je minimální hodnota.

Pro vertikální provedení loga je zde ochranná zóna definována velikostí části symbolu. V horizontální variantě je ochranná zóna definována jednou třetinou výšky loga.

Ochranné zóny jsou různé pro obě varianty, jelikož u každé je jiný velikostní poměr piktogramu a logotypu.



$$\square = 1/3 y$$

MINIMÁLNÍ VELIKOST

Minimální velikost loga u vertikální varianty je 18 mm šířky. U horizontální je tato hodnota 25 mm. Tyto hodnoty platí při zachování proporcí loga.

Minimální velikost zaručuje dobrou čitelnost na malých formátech. Při použití menší velikosti, než je zde uvedena, hrozí, že logo může být nečitelné a nerozpoznatelné.



18 mm



25 mm

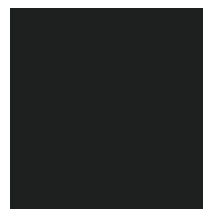
ZAKÁZANÉ VARIANTY

Zde jsou uvedeny příklady špatného použití loga. Tyto varianty použití nejsou v žádném případě povoleny. U loga není dovoleno jej deformovat, měnit proporce nebo jeho celkovou barevnost, mimo povolené firemní barvy. Je nutné také u loga dodržovat minimální ochranou zónu.



DEFINICE BAREV

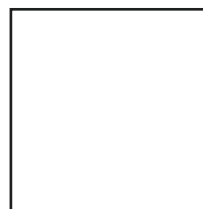
V logu, a jeho variantách, byly použity celkem 3 základní barvy. Zde tyto barvy jsou specifikovány dle RGB, CMYK a hexadeximálního kódu. Je povoleno používat tyto barvy i v různých hodnotách průhlednosti, avšak logo musí být stále dobře rozpoznatelné.



RGB: 30, 32, 32
CMYK: 76, 65, 60, 79
HEX: #1e2020



RGB: 219, 167, 64
CMYK: 14, 35, 82, 3
HEX: #dba740



RGB: 255, 255, 255
CMYK: 0, 0, 0, 0
HEX: #ffffff

PÍSMO

V logu jsou použity dva fonty, a to Marones a Space Grotesk. Font Marones je více výrazný a proto byl použit přímo pro hlavní název firmy. Druhý zmíněný font není tak výrazný a byl použit pro druhou část názvu firmy. Na oba tyto fonty byl použit tučnější řez Bold.

A B C D E F G H C H I J K L M N
O P Q R S Š T U V W X Y Z Ž
0 1 2 3 4 5 6 7 8 9

A Á B C Č D E É Ě F G H I Í J
K L M N O P Q R Ř S Š T U Ú
Ů V W X Y Ý Z Ž
1 2 3 4 5 6 7 8 9 0 ? ! %

BARVY

2

FIREMNÍ BARVY

Tyto barvy bude firma primárně používat na svých materiálech a webových stránkách. Dvě barvy jsou ještě doplněny o jejich odstíny, které se také budou využívat.



RGB: 30, 32, 32
CMYK: 76, 65, 60, 79
HEX: #1e2020



RGB: 41, 42, 42
CMYK: 73, 63, 59, 71
HEX: #292a2a



RGB: 219, 167, 64
CMYK: 14, 35, 82, 3
HEX: #dba740



RGB: 197, 150, 57
CMYK: 21, 38, 84, 9
HEX: #c59639



RGB: 255, 255, 255
CMYK: 0, 0, 0, 0
HEX: #ffffff

PÍSMO

3

FIREMNÍ PÍSMATA

Firma bude primárně využívat fonty Space Grotesk a Lexend Deca. Space Grotesk je více výrazný, a proto bude používán primárně na nadpisy. Font Lexend Deca je výrazný méně a jednodušeji čitelný, právě proto bude primárně použit na obsah všech psaných textů.

Space Grotesk Light

A Á B C Č D E É Ě F G H I Í J K L M N
O P Q R Ř S Š T U Ú Ů V W X Y Ý Z Ž
a á b c č d e é ě f g h i í j k l m n o
p q r ř s š t u ú ů v w x y ý z ž
1 2 3 4 5 6 7 8 9 0 ? ! %

Space Grotesk Regular

A Á B C Č D E É Ě F G H I Í J K L M N
O P Q R Ř S Š T U Ú Ů V W X Y Ý Z Ž
a á b c č d e é ě f g h i í j k l m n o
p q r ř s š t u ú ů v w x y ý z ž
1 2 3 4 5 6 7 8 9 0 ? ! %

Space Grotesk Bold

**A Á B C Č D E É Ě F G H I Í J K L M N
O P Q R Ř S Š T U Ú Ů V W X Y Ý Z Ž
a á b c č d e é ě f g h i í j k l m n o
p q r ř s š t u ú ů v w x y ý z ž
1 2 3 4 5 6 7 8 9 0 ? ! %**

Lexend Deca Light

A Á B C Č D E É Ě F G H I Í J K L M N O
P Q R Ř S Š T U Ú Ů V W X Y Ý Z Ž
a á b c č d e é ě f g h i í j k l m n o p q
r ř s š t u ú ů v w x y ý z ž
1 2 3 4 5 6 7 8 9 0 ? ! %

Lexend Deca Regular

A Á B C Č D E É Ě F G H I Í J K L M N
O P Q R Ř S Š T U Ú Ů V W X Y Ý Z Ž
a á b c č d e é ě f g h i í j k l m n o p q
r ř s š t u ú ů v w x y ý z ž
1 2 3 4 5 6 7 8 9 0 ? ! %

Lexend Deca Bold

**A Á B C Č D E É Ě F G H I Í J K L M N
O P Q R Ř S Š T U Ú Ů V W X Y Ý Z Ž
a á b c č d e é ě f g h i í j k l m n o
p q r ř s š t u ú ů v w x y ý z ž
1 2 3 4 5 6 7 8 9 0 ? ! %**

GRAFICKÉ PRVKY

4

GRAFICKÝ SYMBOL

Ústředním prvkem celého vizuálního stylu je grafický symbol, přesněji piktogram, z loga. Tento symbol je povoleno použít i samostatně jako logo. Symbol najde využití hlavně tam, kde není potřeba použít celé logo i s názvem. Použití symbolu musí ale splňovat dříve popsaná pravidla, pro použití loga a jeho barevnosti.



TVARY

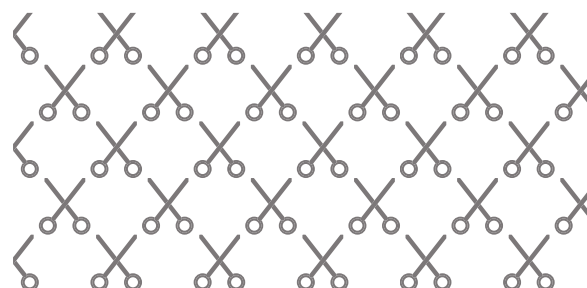
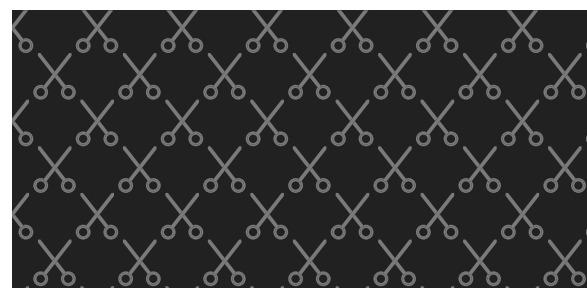
Doplňkové prvky, které můžeme do designu použít jsou pravoúhlé trojúhelníky, které budou umístěny v rohu daného materiálu nebo objektu. Jejich používání není nutností, ale spíše doplňkem.



POZADÍ SE VZOREM

Na vzorkovaném pozadí se nachází jeden z prvků grafického symbolu, a to konkrétně nůžky. Prvek je zde rozpostřen a uspořádán tak, aby tvořil dojem jednotného vzoru.

Pozadí bude vždy ve firemních barvách, ale průhlednost prvku může být upravena dle potřeby.



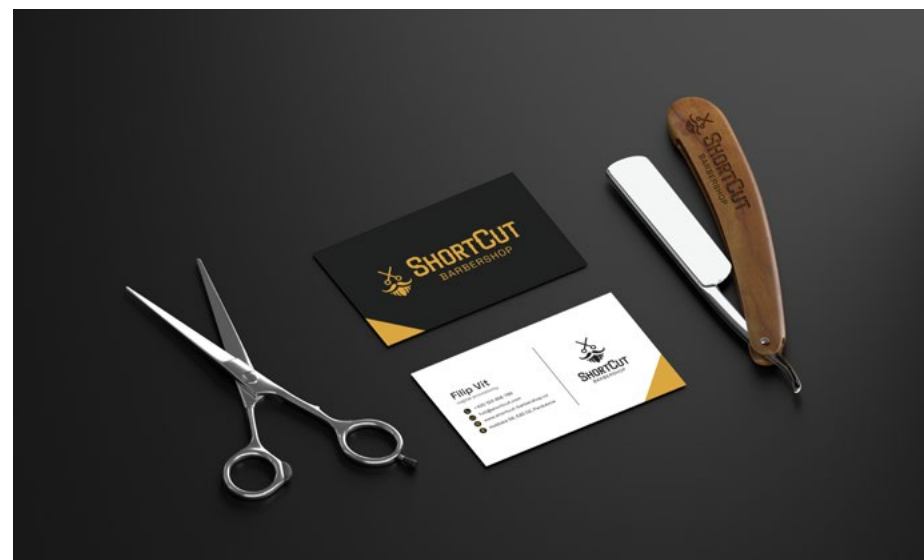
TISKOVINY

5

VIZITKA

Na první straně vizitky je logo v horizontálním provedení na tmavém podkladu se vzorkem, doplněno o rohový grafický prvek.

Na druhé straně se nacházejí kontaktní údaje dané osoby, které jsou doplněny o ikony. Vedle nich se nachází logo ve vertikálním provedení.



CENÍK

Ceník je ve formátu A5 orientovaný na výšku. V ceníku bude použit firemní font a na pozadí se bude nacházet logo se sníženou průhledností. Spodní část obsahuje název instagramového profilu a webové stránky.



HLAVIČKOVÝ PAPÍR

Hlavičkový papír obsahuje logo v levém horním rohu a v pravém dolním se nachází grafický prvek. V dokumentu bude použit firemní font Lexend Deca Light o velikosti 12 bodů.



DOPISNÍ OBÁLKA

V dopisní obálce budou zasílány adresátům firemní dopisy. Obálka bude ve formátu C6/5, aby se do ní vešel dvakrát přeložený formát dokumentu A4.

Logo se v různých provedení nachází na obou stranách obálky. Dolní roh obálky bude vyplněn grafickým prvkem.



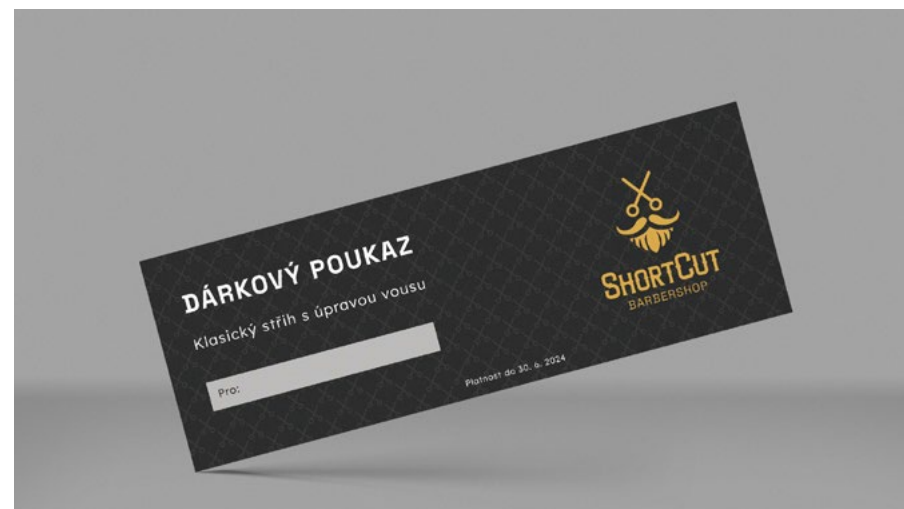
DÁRKOVÝ POUKAZ

Dárkový poukaz bude ve formátu 210 × 99 mm.

Pozdí dokumentu bude využívat firemní vzor.

Na dokumentu se bude nacházet vybraná služba, na kterou se poukaz vztahuje, políčko pro vyplnění jména, pro koho je poukaz určený, a na pravé straně se bude nacházet vertikální logo.

Na dokumentu nebude chybět informace o době platnosti.



**OSTATNÍ
PŘEDMĚTY**

6

ETIKETA PRODUKTŮ

Design etikety se bude odvíjet od typu obalu produktu, avšak bude si držet základní prvny vizuálního stylu. Bude se jednat především o kosmetické produkty, názvy těchto produktů budou moci být v anglickém jazyce. Název produktu bude vždy fontem Marones psaný verzálkami.

Pod názvem bude uvedeno, že se jedná o originální produkt. Tato informace už ale bude psána fontem Space Grotesk.



TRIČKO

Tričko budou zaměstnanci nosit v pracovní době, aby působily jednotně na zákazníky. Tričko je v černém a bílém provedení.

Na přední straně se nachází v oblasti hrudníku pouze grafický symbol. Na zadní straně se nachází kompletní logo v horizontálním provedení.



PLÁŠŤ

Na ochranném plášti, který zákazník obdrží při poskytování služeb, bude pouze logo ve vertikálním provedení. Plášť bude vždy černé barvy.



POLEP DVEŘÍ

Výloha provozovny bude vyplněna zatmavující průhlednou fólií, na které bude vylepeno logo v bílém provedení. Je zde povoleno upravit průhlednost loga dle potřeby.

Ve velké výloze bude logo velkého formátu v horizontálním provedení a na dveřích logo ve vertikálním provedení. Na dveřích bude informace o otevírací době podniku.



SAMOLEPKA

Samolepky budou ve dvou formátech, kruhovém a obdélníkovém. Podle formátu bude na samolepce použita příslušná varianta loga.



SHAVETTA

Shavetta bude mít na dřevěné rukojeti vygravírované horizontální logo. Díky gravírování bude mít motiv delší životnost, jelikož místo, kde se nachází logo, bude hodně namáhané.



FILIP VÍT 2024