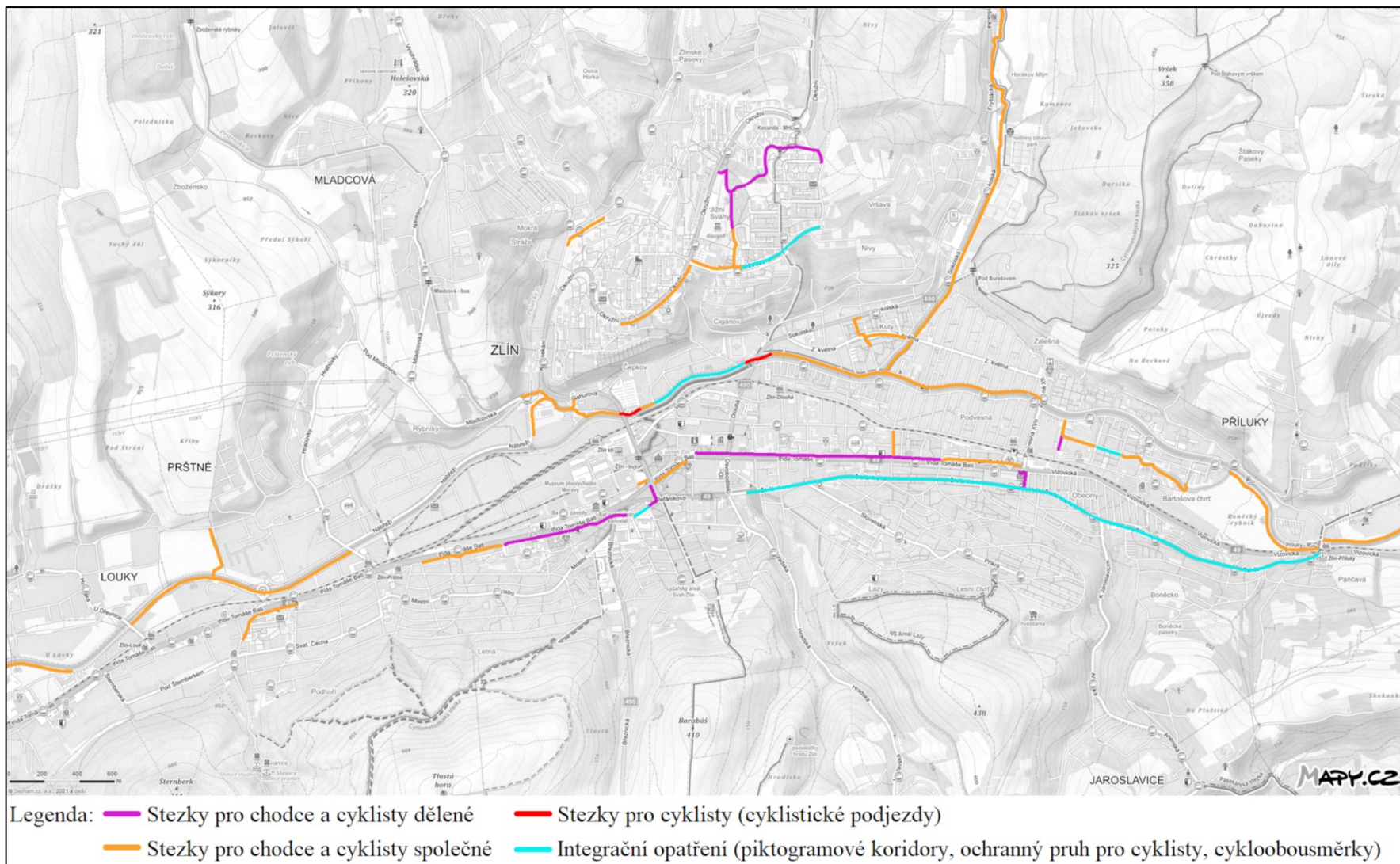


Příloha A Mapa cyklistické infrastruktury pro rok 2021



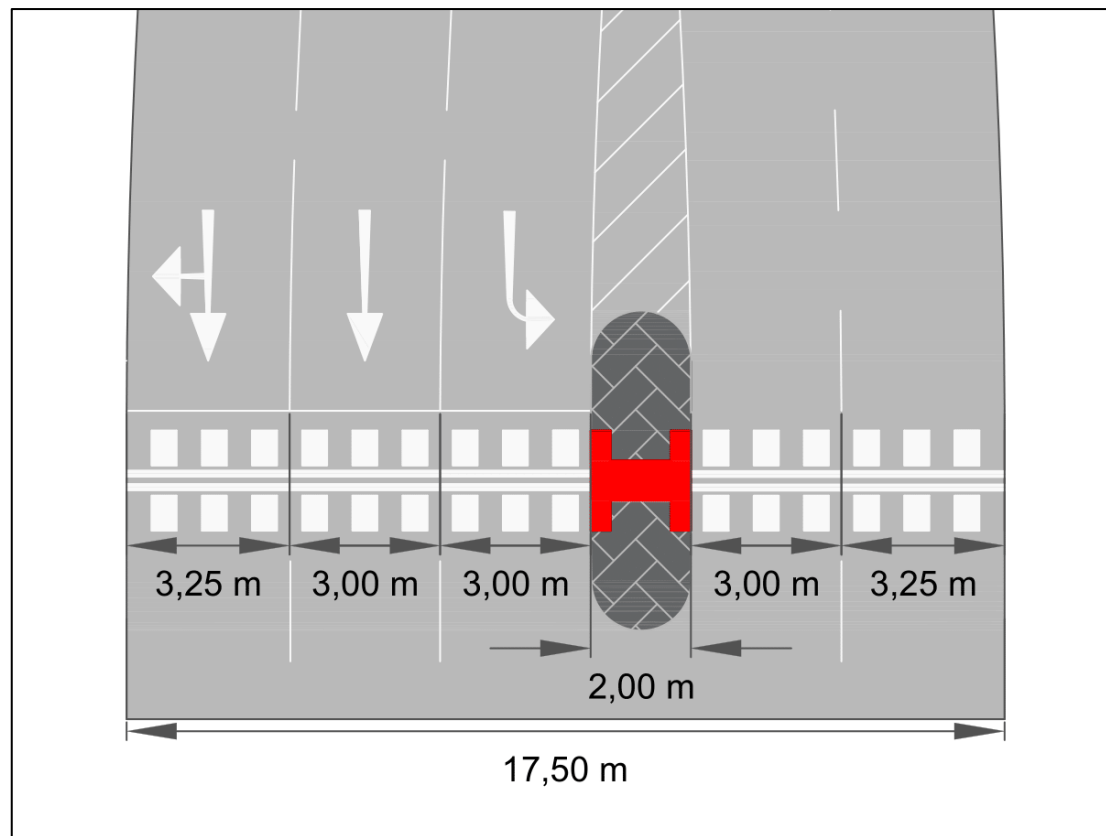
Zdroj: autor na podkladě Mapy.cz

Příloha B Nedělní přechod na ulici Gahurova



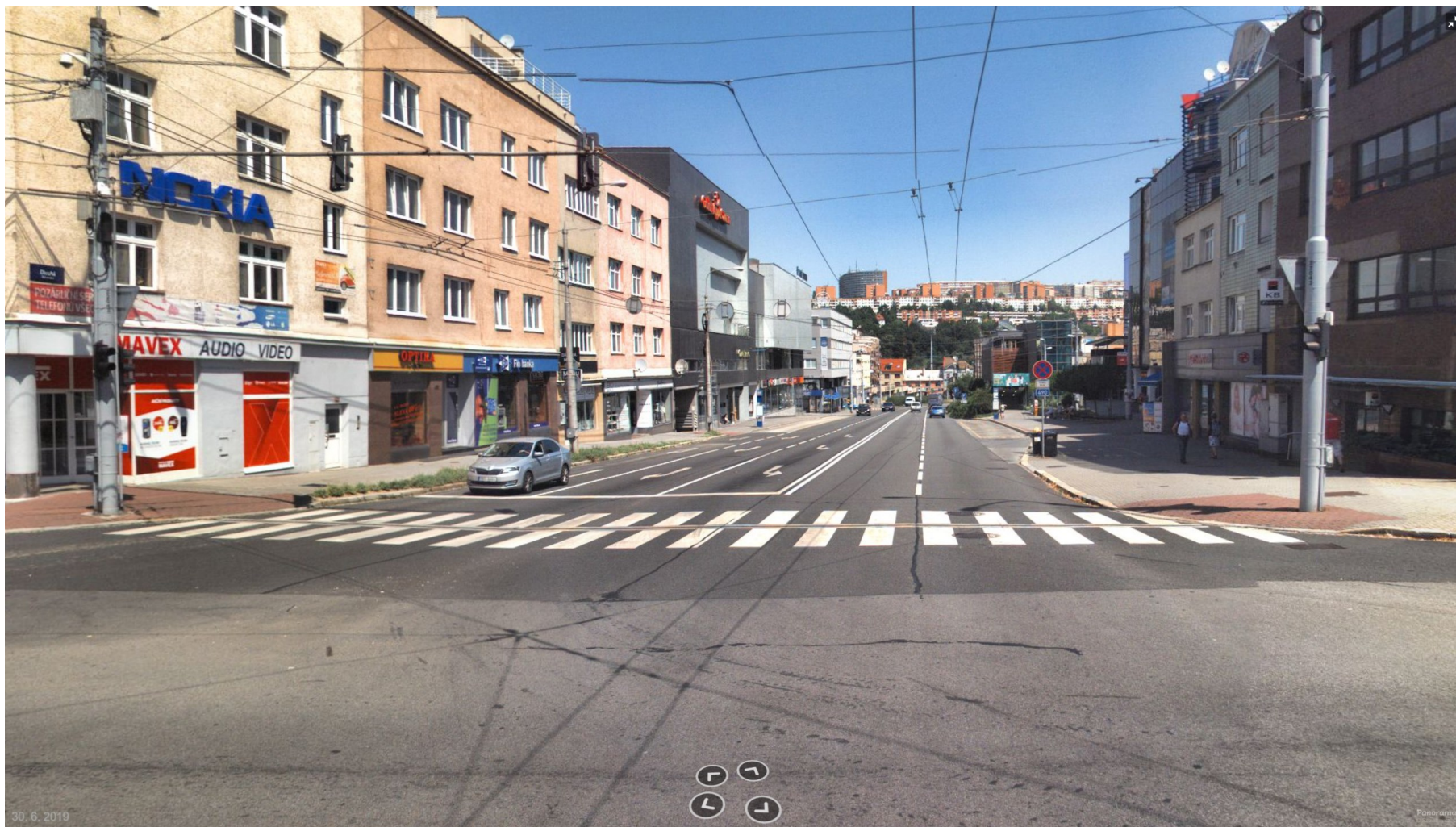
Zdroj: Mapy.cz

Příloha C Návrh dělicího ostrůvku na ulici Gahurova



Zdroj: autor s využitím AutoCAD

Příloha D Nedělený přechod na ulici Dlouhá



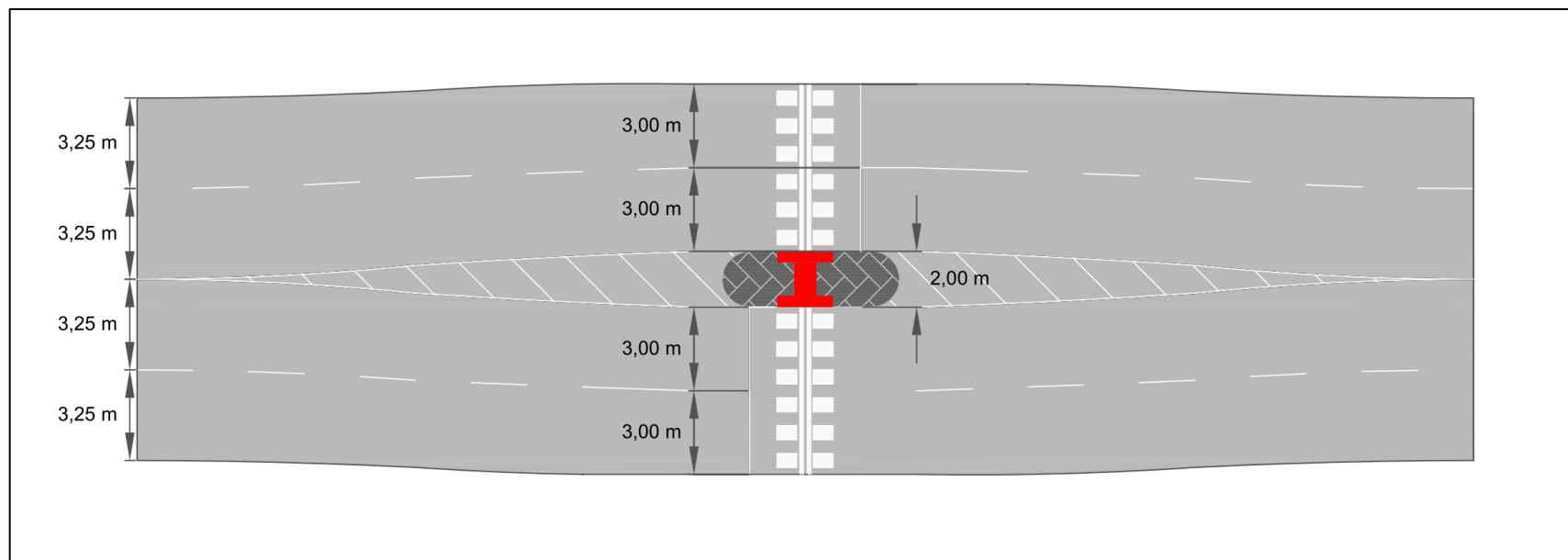
Zdroj: Mapy.cz

Příloha E Nedělní přechod na třídě Tomáše Bati



Zdroj: Mapy.cz

Příloha F Návrh dělicího ostrůvku na třídě Tomáše Bati



Zdroj: autor s využitím AutoCAD

Příloha G Návrh přechodu na ulici Broučkova



Legenda: — Rozšíření chodníkové plochy □□□ Návrh přechodu pro chodce

Zdroj: autor na podkladě Mapy.cz


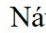
Příloha H Návrh umístění přechodu na ulici 2. května



Zdroj: autor na podkladě ags.cuzk.cz

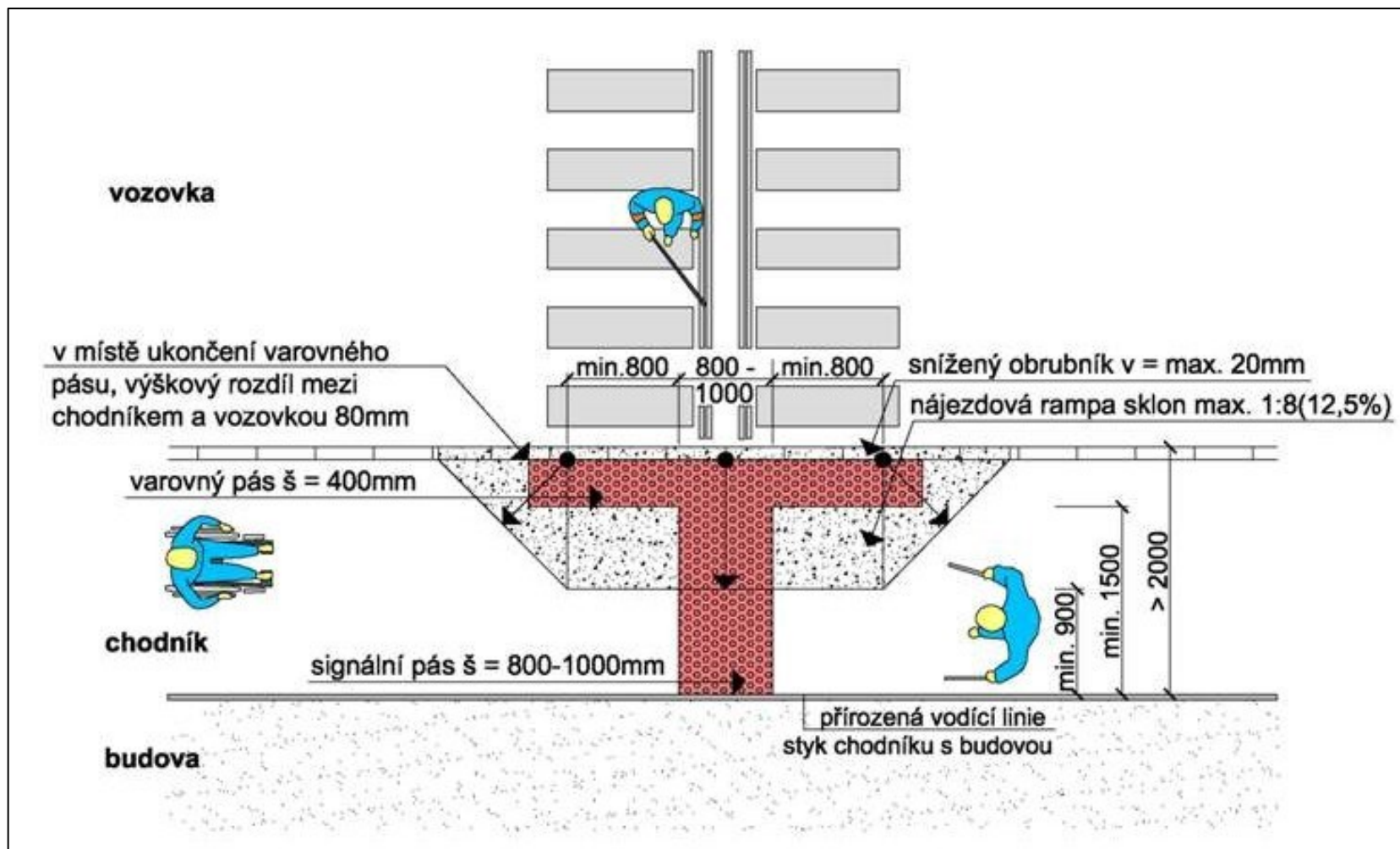
Příloha I Návrh přechodu na ulici Březnická



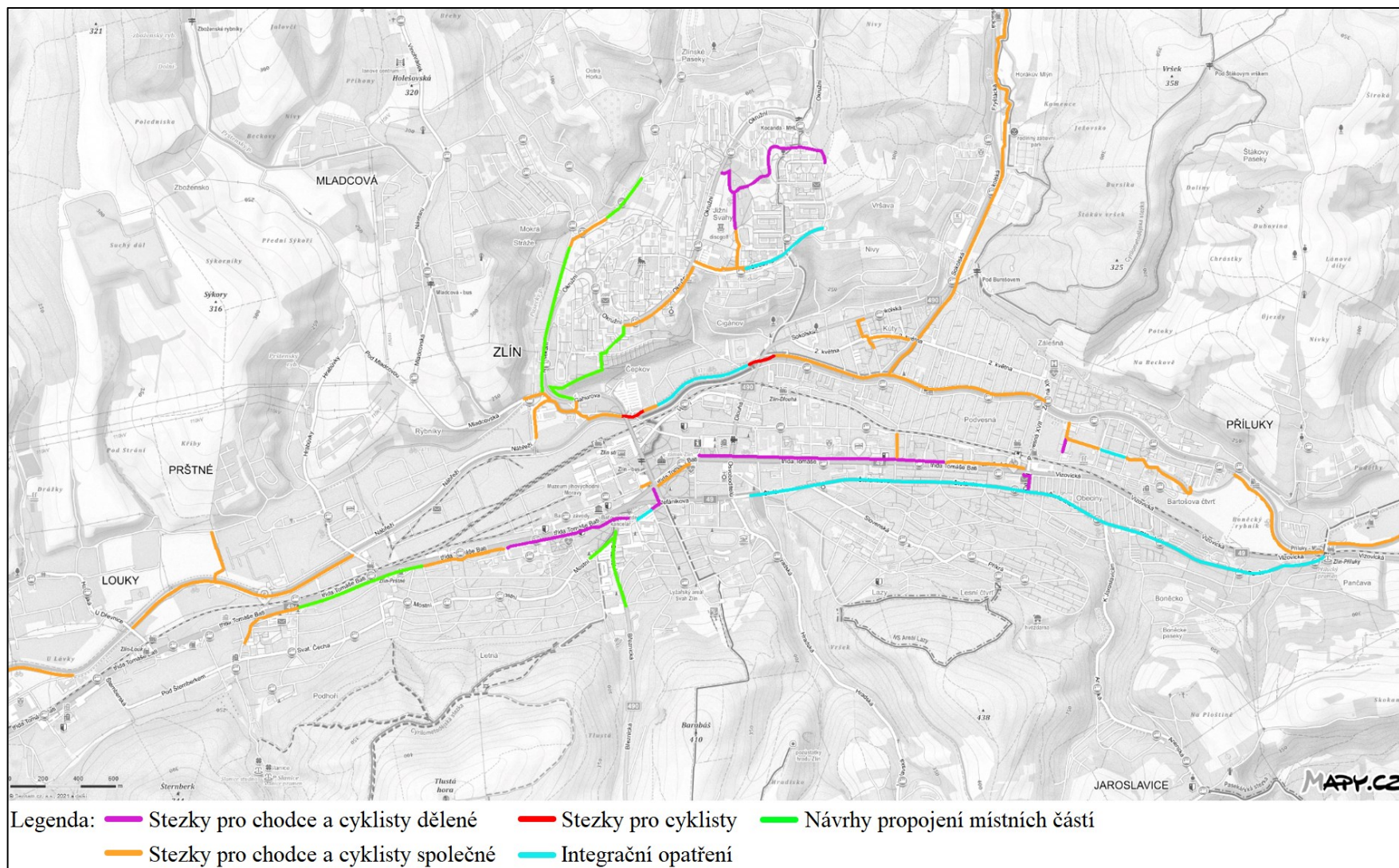
Legenda:   Návrh přechodu pro chodce

Zdroj: autor na podkladě Mapy.cz

Příloha J Úpravy hmatových prvků u přechodu pro chodce



Příloha K Návrhy propojení místních částí



Zdroj: autor na podkladě Mapy.cz