

Univerzita Pardubice
Fakulta filozofická

Architektonické dílo Eduarda Sochora
(1862–1947)

Obrazová příloha

Bc. Jakub Martin

Diplomová práce
2017

Seznam obrazových příloh

Obrazové přílohy	8
Eduard Sochor	8
Obr. č. 1: Portrét Eduarda Sochora.....	8
Dřevěný kostel – Národopisná výstava československá v Praze roku 1895	9
Obr. č. 2: Dřevěný kostel zrealizovaný pro výstavní dědinu. Celkový pohled.	9
Obr. č. 3: Dřevěný kostel zrealizovaný pro výstavní dědinu. Pohled od západu.	10
Obr. č. 4: Interiér kostela se sousoším Krista na kříži a dvěma anděly na příčném trámu.	11
Obr. č. 5: Celkový pohled na náves výstavní dědiny s dřevěným kostelem v pozadí.	11
Český mlýn – Národopisná výstava československá v Praze roku 1895	12
Obr. č. 6: Český mlýn a jihočeský statek. Celkový pohled.	12
Obr. č. 7: Český mlýn. Pohled do interiéru šalandy.	12
Pomník Karla Havlíčka Borovského v Rakovníku	13
Obr. č. 8: Pomník Karla Havlíčka Borovského na Sixtově náměstí.....	13
Obr. č. 9: Pomník Karla Havlíčka Borovského na Sixtově náměstí. Detail.	14
Pomník Benedikta Roezla na Karlově náměstí v Praze	15
Obr. č. 10: Pomník Benedikta Roezla byl slavnostně odhalen 28. září 1898.....	15
Obr. č. 11: Pomník Benedikta Roezla v průběhu restaurace (2017).	16
Obr. č. 12: Pomník Benedikta Roezla v průběhu restaurace (2017). Detail.....	17
Dům čp. 375/9, 28. října, Praha – Berndorfská továrna kovové zboží	18
Obr. č. 13: Návrh průčelí domu od Eduarda Sochora.	18
Obr. č. 14: Detail nápisu „Berndorfská továrna na kovové zboží“.	19
Obr. č. 15: Přízemí a první patro domu s detailem kovových pilastrů.	19
Obr. č. 16: Detail balkonů a štukované výzdoby uplatněné v rizalitu.	20
Sokolovna v Uhříněvsi	21
Obr. č. 17: Budova „staré“ sokolovny v Uhříněvsi od severozápadu (nedatováno).	21
Obr. č. 18: Budova „nové“ sokolovny v Uhříněvsi od severozápadu (2017).....	21
Obr. č. 19: Pohled na sokolovnu v Uhříněvsi od jihozápadu.	22
Obr. č. 20: Západní fronta sokolovny v Uhříněvsi.	22
Obr. č. 21: Sokolovna v Uhříněvsi „ve stínu“ divadla.	23
Obr. č. 22: Detail fasády divadla a sokolovny v Uhříněvsi.	23
Pražská brána v Rakovníku	24
Obr. č. 23: Pražská brána v Rakovníku před restaurací. Pohled od západu.	24
Obr. č. 24: Pražská brána v Rakovníku před restaurací. Pohled od severovýchodu.	25

Obr. č. 25: Pražská brána v Rakovníku před restaurací. Pohled od východu.....	26
Obr. č. 26: Pražská brána v Rakovníku v roce 2017. Pohled od západu.....	27
Obr. č. 27: Pražská brána v Rakovníku v roce 2017. Pohled od východu.....	28
Obr. č. 28: Pražská brána v Rakovníku v roce 2017. Pohled od severovýchodu.....	29
Vysoká brána v Rakovníku	30
Obr. č. 29: Vysoká brána v Rakovníku po dokončení restaurace. Pohled od jihovýchodu.....	30
Obr. č. 30: Vysoká brána v Rakovníku po dokončení restaurace. Pohled od severovýchodu.....	31
Obr. č. 31: Vysoká brána v Rakovníku v roce 2017. Pohled od jihozápadu.....	32
Obr. č. 32: Vysoká brána v Rakovníku v roce 2017. Pohled od severovýchodu.....	33
Obr. č. 33: Majestátná Vysoká brána v Rakovníku v roce 2017. Pohled od severovýchodu.....	34
Zřícenina hradu Krakovce	35
Obr. č. 34: Fotografie hlavní brány pořízená E. Sochořem v květnu 1911.....	35
Obr. č. 35: Detail arkýře kaple zdokumentovaný E. Sochořem v květnu 1911.....	36
Obr. č. 36: Interiéry zříceniny hradu zdokumentované E. Sochořem v květnu 1911.....	37
Obr. č. 37: Zřícenina hradu Krakovce v květnu 1911. Pohled od jihovýchodu.....	37
Obr. č. 38: Zřícenina hradu Krakovce v květnu 1911. Pohled od severozápadu.....	38
Obr. č. 39: Zřícenina hradu Krakovce v květnu 1911. Pohled od jihozápadu.....	38
Obr. č. 40: Stav hlavní brány zříceniny hradu Krakovce v roce 2017.....	39
Obr. č. 41: Stav jižního průčelí zříceniny hradu Krakovce v roce 2017.....	39
Obr. č. 42: Stav arkýře kaple zříceniny hradu Krakovce v roce 2017.....	40
Hrad Kokořín	41
Obr. č. 43: Hrad Kokořín před obnovou. Pohled od jihozápadu.....	41
Obr. č. 44: Průběh stavebních prací na Kokoříně. Pohled od západu.....	41
Obr. č. 45: Starý palác Kokořína před rekonstrukcí. Pohled od západu.....	42
Obr. č. 46: Starý palác Kokořína v průběhu stavebních prací. Pohled od západu.....	43
Obr. č. 47: Hrad Kokořín po obnově. Pohled východním směrem.....	44
Obr. č. 48: Hrad Kokořín po obnově. Pohled jižním směrem.....	45
Obr. č. 49: Stav hradu Kokořína v roce 2016. Pohled od jihu.....	46
Obr. č. 50: Nový palác Kokořína s bergfritovou věží v pozadí. Pohled od východu.....	46
Obr. č. 51: Pohled z ochozu bergfritové věže Kokořína na starý palác.....	47
Obr. č. 52: Pohled do Erbovní síně starého paláce hradu Kokořína.....	48
Obr. č. 53: Figurální reliéfy na krakorcích – vlevo Jan Špaček, vpravo Eduard Sochor.....	48
Obr. č. 54: Socha Jarmily Špačkové na nároží nového paláce hradu Kokořína.....	49
Zřícenina hradu Okoře.....	50
Obr. č. 55: Stav zříceniny hradu Okoře okolo roku 1920. Pohled od jihu.....	50
Obr. č. 56: Stav zříceniny hradu Okoře okolo roku 1920. Pohled od jihozápadu.....	50

Obr. č. 57: Stav zříceniny hradu Okoře okolo roku 1920. Pohled od severozápadu.....	51
Obr. č. 58: Stav zříceniny hradu Okoře okolo roku 1920. Pohled od východu.....	51
Obr. č. 59: Fotografie pořízená E. Sochořem okolo roku 1920 zachycující torzo věže.....	52
Obr. č. 60: Stav zříceniny hradu Okoře v roce 2015. Pohled od jihovýchodu.....	53
Obr. č. 61: Stav zříceniny hradu Okoře v roce 2015. Pohled od jihozápadu.....	53
Obr. č. 62: Stav torza věže zříceniny hradu Okoře v roce 2015.....	54
Kaple sv. Václava ve Vlčí u Chlumčan.....	55
Obr. č. 63: Návrh na stavbu zvoničky z roku 1892.....	55
Obr. č. 64: Kaple sv. Václava. Celkový pohled od jihozápadu (nedatováno).....	56
Obr. č. 65: Kaple sv. Václava. Celkový pohled od jihozápadu (2017).....	57
Obr. č. 66: Kaple sv. Václava: Pohled od severozápadu (2017).....	58
Obr. č. 67: Kaple sv. Václava. Detail zvonice a pamětní desky. Pohled od jihu.....	59
Obr. č. 68: Kaple sv. Václava. Detail překlenutí místa, kde dříve protékal potok.....	59
Obr. č. 69: Kaple sv. Václava. Pohled do interiéru s detailem triumfálního oblouku.....	60
Obr. č. 70: Kaple sv. Václava. Pohled do interiéru od jihozápadu.....	60
Obr. č. 71: Novogotická hrobka Václava Sochora v Cítolibeč (2017).....	61
Kostel Panny Marie Růžencové v Plzni.....	62
Obr. č. 72: Situační plán pro stavbu Dominikánského kostela.....	62
Obr. č. 73: Kostel Panny Marie Růžencové. Plán základů a sklepů.....	62
Obr. č. 74: Kostel Panny Marie Růžencové. Plán přízemí.....	63
Obr. č. 75: Kostel Panny Marie Růžencové. Plán prvního patra.....	63
Obr. č. 76: Kostel Panny Marie Růžencové. Plán druhého patra.....	64
Obr. č. 78: Kostel Panny Marie Růžencové. Plán půdorysu krovu.....	64
Obr. č. 79: Kostel Panny Marie Růžencové. Plán podélného řezu kostelní lodí.....	65
Obr. č. 80: Plán řezu věže kostela.....	65
Obr. č. 81: Plán příčného průřezu kostelní lodí a–b.....	66
Obr. č. 82: Plán příčného průřezu kostelní lodí c–d.....	66
Obr. č. 83: Kostel Panny Marie Růžencové. Hlavní pohled.....	67
Obr. č. 84: Kostel Panny Marie Růžencové. Pohled z Houškovy ulice.....	67
Obr. č. 85: Kostel Panny Marie Růžencové. Plán hradební zdi z dubna 1912.....	68
Obr. č. 86: Kostel Panny Marie Růžencové. Plán hradební zdi z května 1912.....	68
Obr. č. 87: Průběh stavby kostela Panny Marie Růžencové v letech 1912–1913 (1).....	69
Obr. č. 88: Průběh stavby kostela Panny Marie Růžencové v letech 1912–1913 (2).....	69
Obr. č. 89: Průběh stavby kostela Panny Marie Růžencové v letech 1912–1913 (3).....	70
Obr. č. 90: Průběh stavby kostela Panny Marie Růžencové v letech 1912–1913 (4).....	70
Obr. č. 91: Průběh stavby kostela Panny Marie Růžencové v letech 1912–1913 (5).....	71

Obr. č. 92: Průběh stavby kostela Panny Marie Růžencové v letech 1912–1913 (6).....	71
Obr. č. 93: Průběh stavby kostela Panny Marie Růžencové v letech 1912–1913 (7).....	72
Obr. č. 94: Průběh stavby kostela Panny Marie Růžencové v letech 1912–1913 (8).....	73
Obr. č. 95: Průběh stavby kostela Panny Marie Růžencové v letech 1912–1913 (9).....	74
Obr. č. 96: Průběh stavby kostela Panny Marie Růžencové v letech 1912–1913 (10).....	74
Obr. č. 97: Stav kostela Panny Marie Růžencové v roce 2017. Pohled od severozápadu.....	75
Obr. č. 98: Stav západní fronty kostela Panny Marie Růžencové v roce 2017.	75
Obr. č. 99: Kostel Panny Marie Růžencové v Plzni. Pohled od severovýchodu.....	76
Obr. č. 100: Kostel Panny Marie Růžencové v Plzni. Pohled od jihu.....	76
Obr. č. 101: Detail věže kostela Panny Marie Růžencové v Plzni.	77
Kostel sv. Anny v Praze na Žižkově.....	78
Obr. č. 102: Kostel sv. Anny na Žižkově v roce 2017. Pohled od jihu.	78
Obr. č. 103: Kostel sv. Anny na Žižkově v roce 2017. Pohled od severu.....	78
Obr. č. 104: Východní průčelí kostela sv. Anny na Žižkově (1).....	79
Obr. č. 105: Východní průčelí kostela sv. Anny na Žižkově (2).....	79
Obr. č. 106: Kostel sv. Anny na Žižkově v roce 2017. Pohled od jihovýchodu.	80
Kostel Božského Srdce Páně v Hodslavicích.....	81
Obr. č. 107: Kostel Božského Srdce Páně. Situační plán z dubna 1903.	81
Obr. č. 108: Plán podélného řezu z dubna 1903.....	82
Obr. č. 109: Plán jižní fronty kostela z dubna 1903.	82
Obr. č. 110: Plán západní fronty kostela z dubna 1903.....	83
Obr. č. 111: Kostel Božského Srdce Páně v roce 2016. Pohled od západu.....	84
Obr. č. 112: Kostel Božského Srdce Páně v roce 2016. Pohled od jihu.....	85
Obr. č. 113: Kostel Božského Srdce Páně v roce 2016. Pohled od severu.....	85
Obr. č. 114: Pohled do lodi kostela Božského Srdce Páně v Hodslavicích.....	86
Obr. č. 115: Detail presbytáře kostela Božského Srdce Páně v Hodslavicích.....	87
Obr. č. 116: Kostel Božského Srdce Páně. Pohled do severní části transeptu.	88
Obr. č. 117: Západní fronta kostela Božského Srdce Páně v Hodslavicích.	89
Kostel sv. Jana Nepomuckého a sv. Bartoloměje ve Štramberku.....	90
Obr. č. 118: Návrh Eduarda Sochora na postavení věže farního kostela ve Štramberku.	90
Obr. č. 119: Kostel sv. Jana Nepomuckého ve Štramberku před výstavbou věže v roce 1907.....	91
Obr. č. 120: Kostel sv. Jana Nepomuckého ve Štramberku během výstavby věže v roce 1907.	92
Obr. č. 121: Kostel sv. Jana Nepomuckého po dokončení stavby věže. Pohled od jihozápadu.	93
Obr. č. 122: Kostel sv. Jana Nepomuckého po dokončení stavby věže. Pohled od jihu.	94
Obr. č. 123: Kostel sv. Jana Nepomuckého ve Štramberku (2016). Pohled od jihozápadu.	95
Obr. č. 124: Kostel sv. Jana Nepomuckého ve Štramberku (2016). Pohled od severovýchodu.	96

Kaple sv. Jana Sarkandra v Olomouci.....	97
Obr. č. 125: Kaple sv. Jana Sarkandra před adaptací od Eduarda Sochora.....	97
Obr. č. 126: Plány kaple sv. Jana Sarkandra od Eduarda Sochora z února 1908.	98
Obr. č. 127: Spodní kaple. Plány kaple sv. Jana Sarkandra od Eduarda Sochora z února 1908.	98
Obr. č. 128: Základy. Plány kaple sv. Jana Sarkandra od Eduarda Sochora z února 1908.	99
Obr. č. 129: Půdorys. Plány kaple sv. Jana Sarkandra od Eduarda Sochora z února 1908.	99
Obr. č. 130: Řez. Plány kaple sv. Jana Sarkandra od Eduarda Sochora z února 1908.	100
Obr. č. 131: Fasáda. Plány kaple sv. Jana Sarkandra od Eduarda Sochora z února 1908.	101
Obr. č. 132: Fasáda. Plány kaple sv. Jana Sarkandra od Eduarda Sochora z února 1908.	102
Obr. č. 133: Kaple sv. Jana Sarkandra po adaptaci od Eduarda Sochora.	103
Obr. č. 134: Kaple sv. Jana Sarkandra (2016). Pohled od severovýchodu.	104
Obr. č. 135: Kaple sv. Jana Sarkandra (2016). Pohled od západu.....	105
Obr. č. 136: Detail kopule kaple sv. Jana Sarkandra s bohatou sochařskou výzdobou.	106
Obr. č. 137: Kaple sv. Jana Sarkandra (2016). Pohled od jihu.....	106
Fara čp. 20, náměstí Krále Jiřího z Poděbrad, Řevnice.....	107
Obr. č. 138: Fara čp. 20. Plán sklepů.....	107
Obr. č. 139: Fara čp. 20. Plán přízemí.....	108
Obr. č. 140: Fara čp. 20. Plán prvního patra.....	109
Obr. č. 141: Fara čp. 20. Plán severního průčelí fary.	109
Obr. č. 142: Fara čp. 20. Plán východního průčelí fary.....	110
Obr. č. 143: Fara čp. 20. Dobová fotografie fary (nedatováno).	110
Obr. č. 144: Fara čp. 20. Severní průčelí fary v roce 2017.....	111
Obr. č. 145: Fara čp. 20. Detail severního průčelí fary se sochou Dobrého pastýře.	111
Dominikánský dům čp. 24, náměstí Krále Jiřího z Poděbrad, Řevnice	112
Obr. č. 146: Dominikánský dům čp. 24. Plán sklepů.	112
Obr. č. 147: Dominikánský dům čp. 24. Plán přízemí.	113
Obr. č. 148: Dominikánský dům čp. 24. Plán prvního patra.	114
Obr. č. 149: Dominikánský dům čp. 24. Pohled na severozápadní nároží domu (2017).	115
Obr. č. 150: Dominikánský dům čp. 24. Pohled na západní průčelí domu (2017).....	115
Obr. č. 151: Dominikánský dům čp. 24. Detail severozápadního průčelí domu arkýřem.....	116
Dominikánský dům čp. 25, náměstí Krále Jiřího z Poděbrad, Řevnice	117
Obr. č. 152: Dominikánský dům čp. 25. Plán přízemí.	117
Obr. č. 153: Dominikánský dům čp. 25. Plán prvního patra.	117
Obr. č. 154: Dominikánský dům čp. 25. Pohled na severovýchodní nároží domu (2017).....	118
Obr. č. 155: Dominikánský dům čp. 25. Pohled na severní průčelí domu (2017).	118
Obr. č. 156: Dominikánské domy v Řevnicích. Vlevo čp. 24, vpravo čp. 25.	119

Obr. č. 157: Silvestrovský žertovný pozdrav. Dobová pohlednice odeslaná v roce 1903.....	119
Vlastní Sochorova vila čp. 156, Sochorova ulice, Řecnice	120
Obr. č. 158: Sochorova vila čp. 156. Plány sklepů u února 1928.....	120
Obr. č. 159: Dobová fotografie Sochorovy vlastní vily zachycené okolo roku 1898.	120
Obr. č. 160: Sochorova vila čp. 156. Pohled na uliční průčelí domu (2017).	121
Obr. č. 161: Sochorova vila čp. 156. Pohled na Sochorovu vilu od západu (2017).....	121
Obr. č. 162: Sochorova vila čp. 156. Detail zahrady, schodiště a věže vily.....	122
Sochorova hrobka v Řevnicích.....	123
Obr. č. 163: Dobová fotografie Sochorovy hrobky nacházející se ještě na starém hřbitově.....	123
Obr. č. 164: Sochorova hrobka. Sochorova hrobka na novém řevnickém hřbitově (2017).	124
Obr. č. 165: Sochorova hrobka. Detail původních luceren (2017).....	124
Obr. č. 166: Sochorova hrobka. Pohled od severovýchodu (2017).	125
Obr. č. 167: Sochorova hrobka. Detail reliéfů Sochorových dětí (2017).	125
Obr. č. 168: Sochorova hrobka. Celkový stav hrobky v roce 2017.....	126
Zdroje obrazových příloh.....	127

Obrazové přílohy

Eduard Sochor



Obr. č. 1: Portrét Eduarda Sochora.

Dřevěný kostel – Národopisná výstava československá v Praze roku 1895



Obr. č. 2: Dřevěný kostel zrealizovaný pro výstavní dědinu. Celkový pohled.



Obr. č. 3: Dřevěný kostel zrealizovaný pro výstavní dědinu. Pohled od západu.



Obr. č. 4: Interiér kostela se sousoším Krista na kříži a dvěma anděly na příčném trámu.

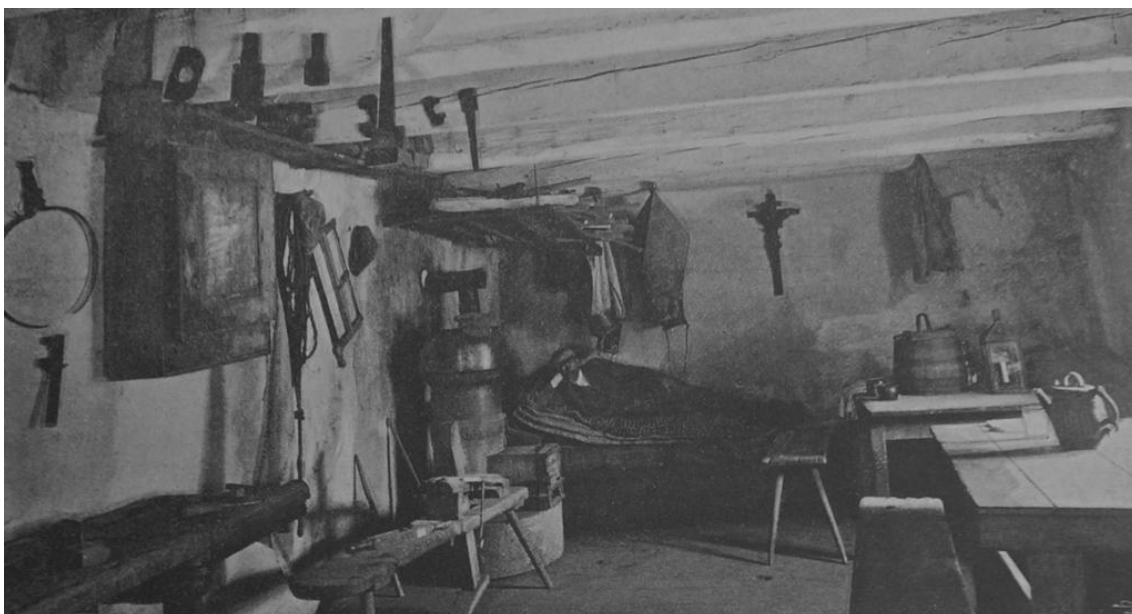


Obr. č. 5: Celkový pohled na náves výstavní dědiny s dřevěným kostelem v pozadí.

Český mlýn – Národopisná výstava československá v Praze roku 1895



Obr. č. 6: Český mlýn a jihočeský statek. Celkový pohled.



Obr. č. 7: Český mlýn. Pohled do interiéru šalandy.

Pomník Karla Havlíčka Borovského v Rakovníku

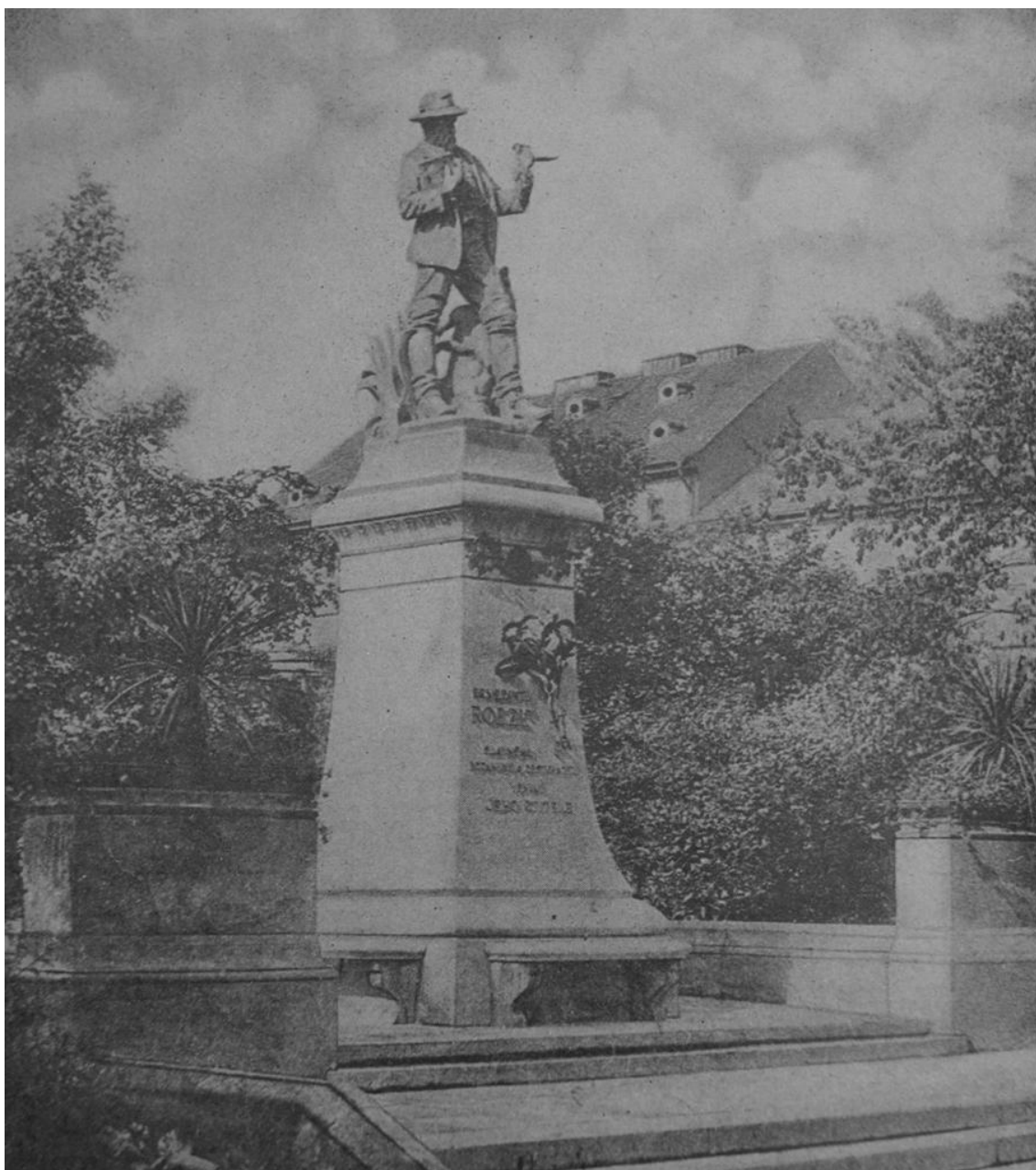


Obr. č. 8: Pomník Karla Havlíčka Borovského na Sixtově náměstí.



Obr. č. 9: Pomník Karla Havlíčka Borovského na Sixtově náměstí. Detail.

Pomník Benedikta Roezla na Karlově náměstí v Praze



Obr. č. 10: Pomník Benedikta Roezla byl slavnostně odhalen 28. září 1898.

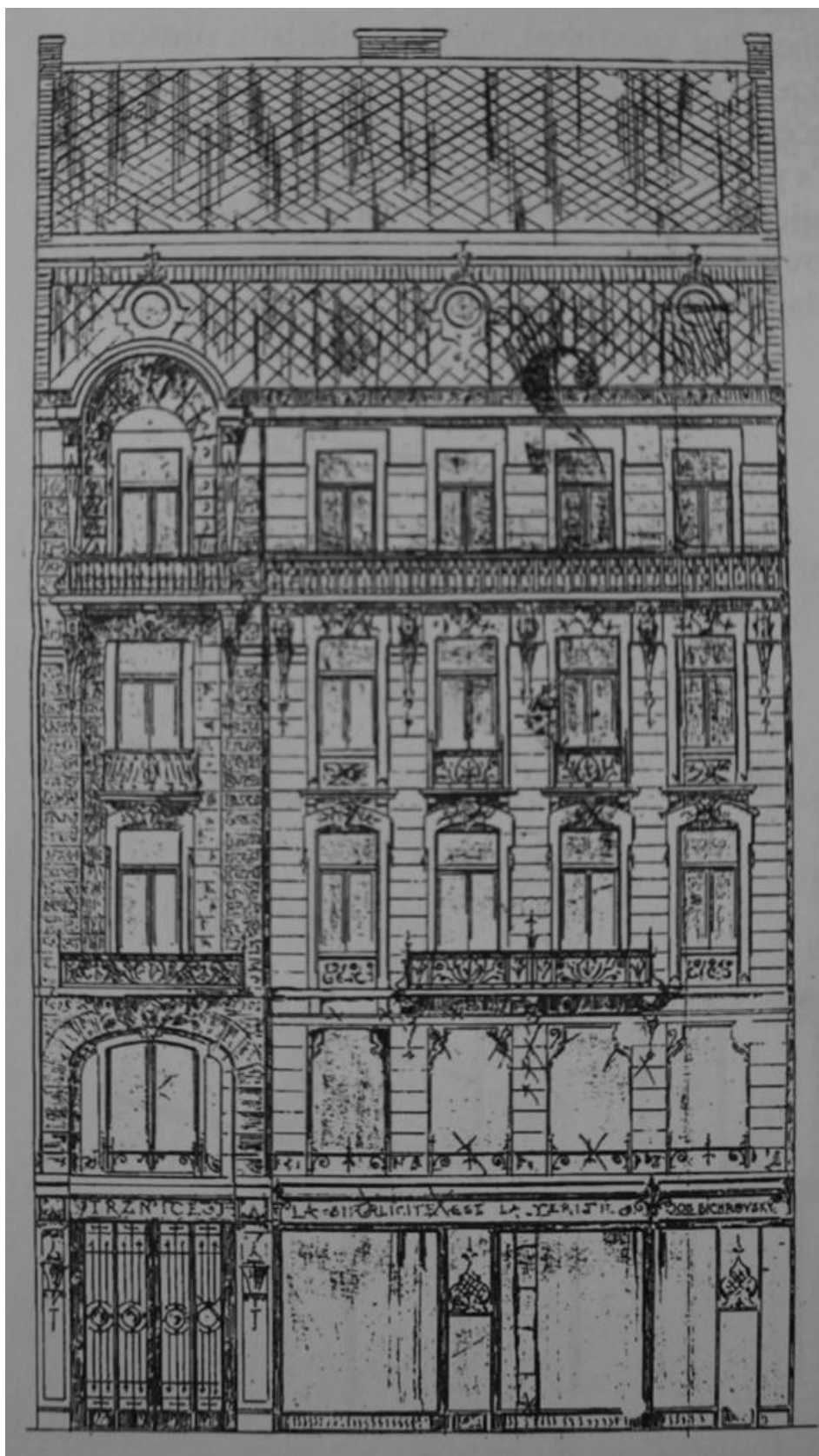


Obr. č. 11: Pomník Benedikta Roeszla v průběhu restaurace (2017).



Obr. č. 12: Pomník Benedikta Roezla v průběhu restaurace (2017). Detail.

Dům čp. 375/9, 28. října, Praha – Berndorfská továrna kovové zboží



Obr. č. 13: Návrh průčelí domu od Eduarda Sochora.



Obr. č. 14: Detail nápisu „Berndorfská továrna na kovové zboží“.



Obr. č. 15: Přízemí a první patro domu s detailem kovových pilastrů.



Obr. č. 16: Detail balkonů a štukované výzdoby uplatněné v rizalitu.

Sokolovna v Uhříněvsi



Obr. č. 17: Budova „staré“ sokolovny v Uhříněvsi od severozápadu (nedatováno).



Obr. č. 18: Budova „nové“ sokolovny v Uhříněvsi od severozápadu (2017).



Obr. č. 19: Pohled na sokolovnu v Uhřetěvesi od jihozápadu.



Obr. č. 20: Západní fronta sokolovny v Uhřetěvesi.



Obr. č. 21: Sokolovna v Uhřetěvesi „ve stínu“ divadla.



Obr. č. 22: Detail fasády divadla a sokolovny v Uhřetěvesi.

Pražská brána v Rakovníku



Obr. č. 23: Pražská brána v Rakovníku před restaurací. Pohled od západu.



Obr. č. 24: Pražská brána v Rakovníku před restaurací. Pohled od severovýchodu.



Obr. č. 25: Pražská brána v Rakovníku před restaurací. Pohled od východu.



Obr. č. 26: Pražská brána v Rakovníku v roce 2017. Pohled od západu.



Obr. č. 27: Pražská brána v Rakovníku v roce 2017. Pohled od východu.



Obr. č. 28: Pražská brána v Rakovníku v roce 2017. Pohled od severovýchodu.

Vysoká brána v Rakovníku



Obr. č. 29: Vysoká brána v Rakovníku po dokončení restaurace. Pohled od jihovýchodu.



Obr. č. 30: Vysoká brána v Rakovníku po dokončení restaurace. Pohled od severovýchodu.



Obr. č. 31: Vysoká brána v Rakovníku v roce 2017. Pohled od jihozápadu.



Obr. č. 32: Vysoká brána v Rakovníku v roce 2017. Pohled od severovýchodu.



Obr. č. 33: Majestátná Vysoká brána v Rakovníku v roce 2017. Pohled od severovýchodu.

Zřícenina hradu Krakovce



Obr. č. 34: Fotografie hlavní brány pořizená E. Sochořem v květnu 1911.



Obr. č. 35: Detail arkýře kaple zdokumentovaný E. Sochořem v květnu 1911.



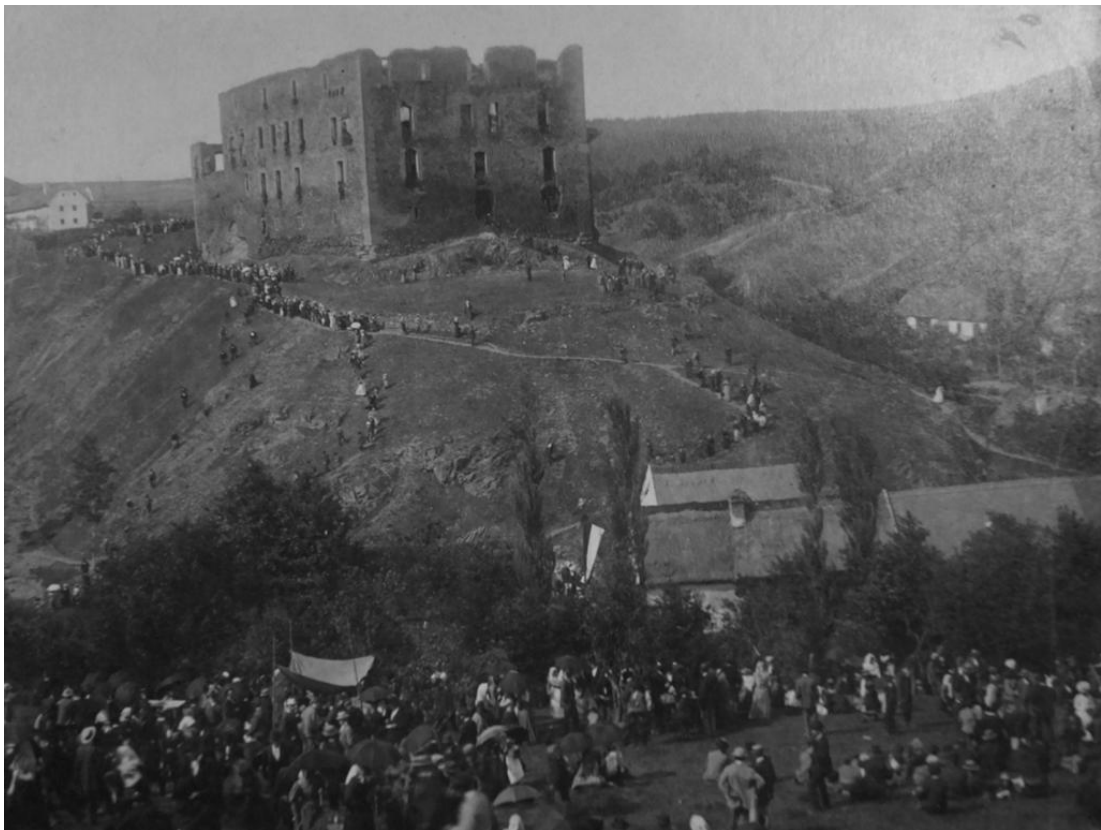
Obr. č. 36: Interiéry zříceniny hradu zdokumentované E. Sochořem v květnu 1911.



Obr. č. 37: Zřícenina hradu Krakovce v květnu 1911. Pohled od jihovýchodu.



Obr. č. 38: Zřícenina hradu Krakovce v květnu 1911. Pohled od severozápadu.



Obr. č. 39: Zřícenina hradu Krakovce v květnu 1911. Pohled od jihozápadu.



Obr. č. 40: Stav hlavní brány zříceniny hradu Krakovce v roce 2017.



Obr. č. 41: Stav jižního průčelí zříceniny hradu Krakovce v roce 2017.

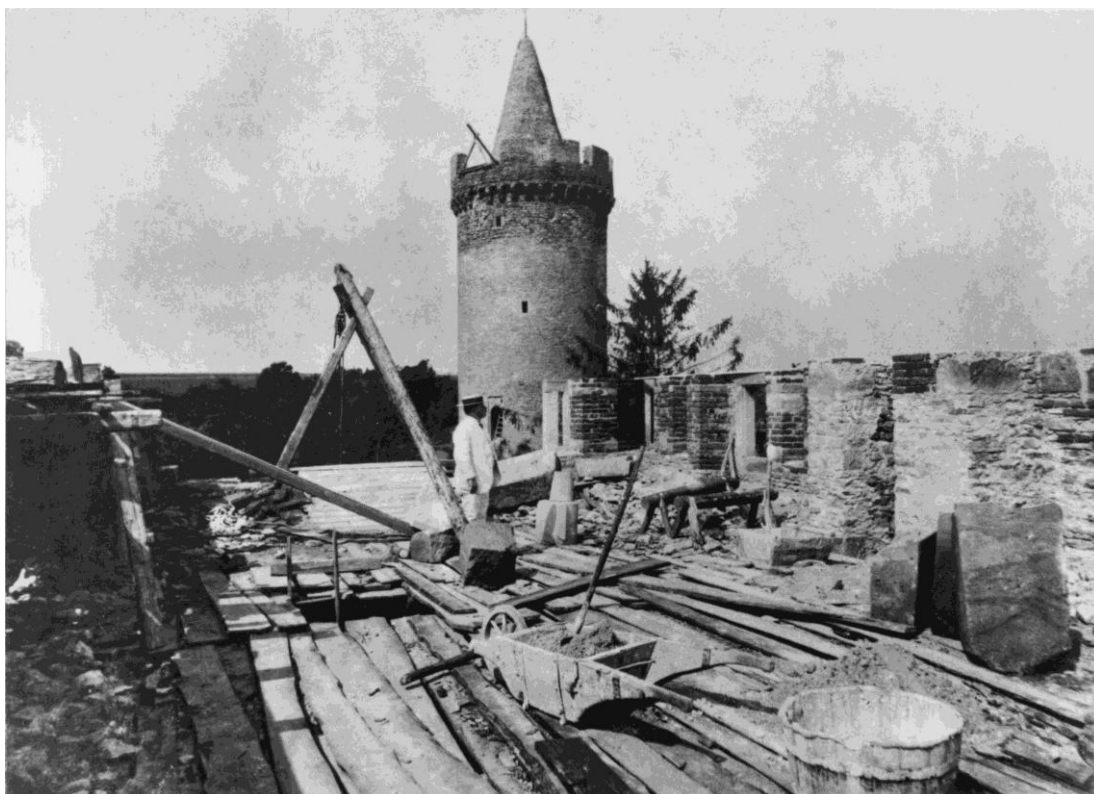


Obr. č. 42: Stav arkýře kaple zříceniny hradu Krakovce v roce 2017.

Hrad Kokořín



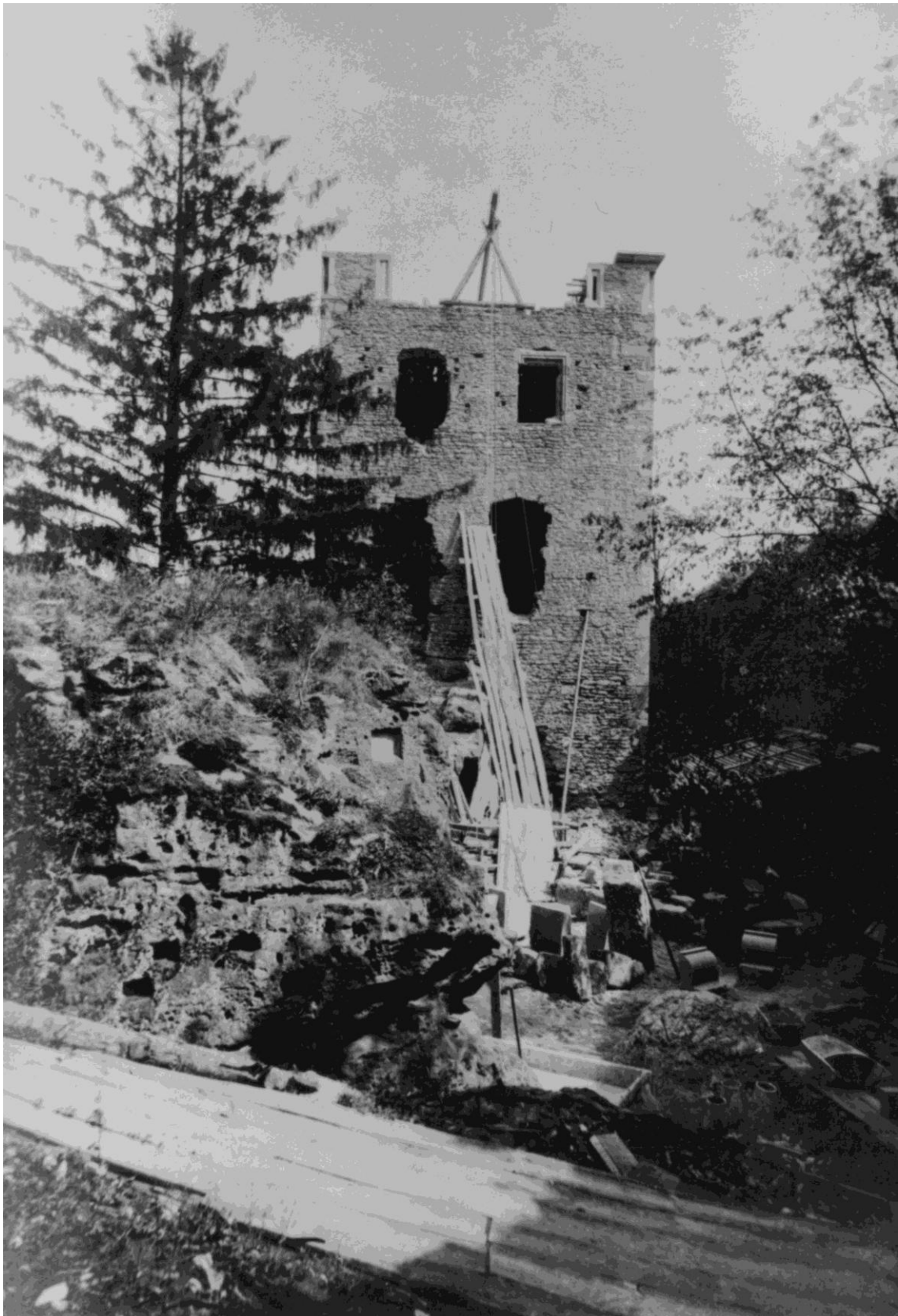
Obr. č. 43: Hrad Kokořín před obnovou. Pohled od jihozápadu.



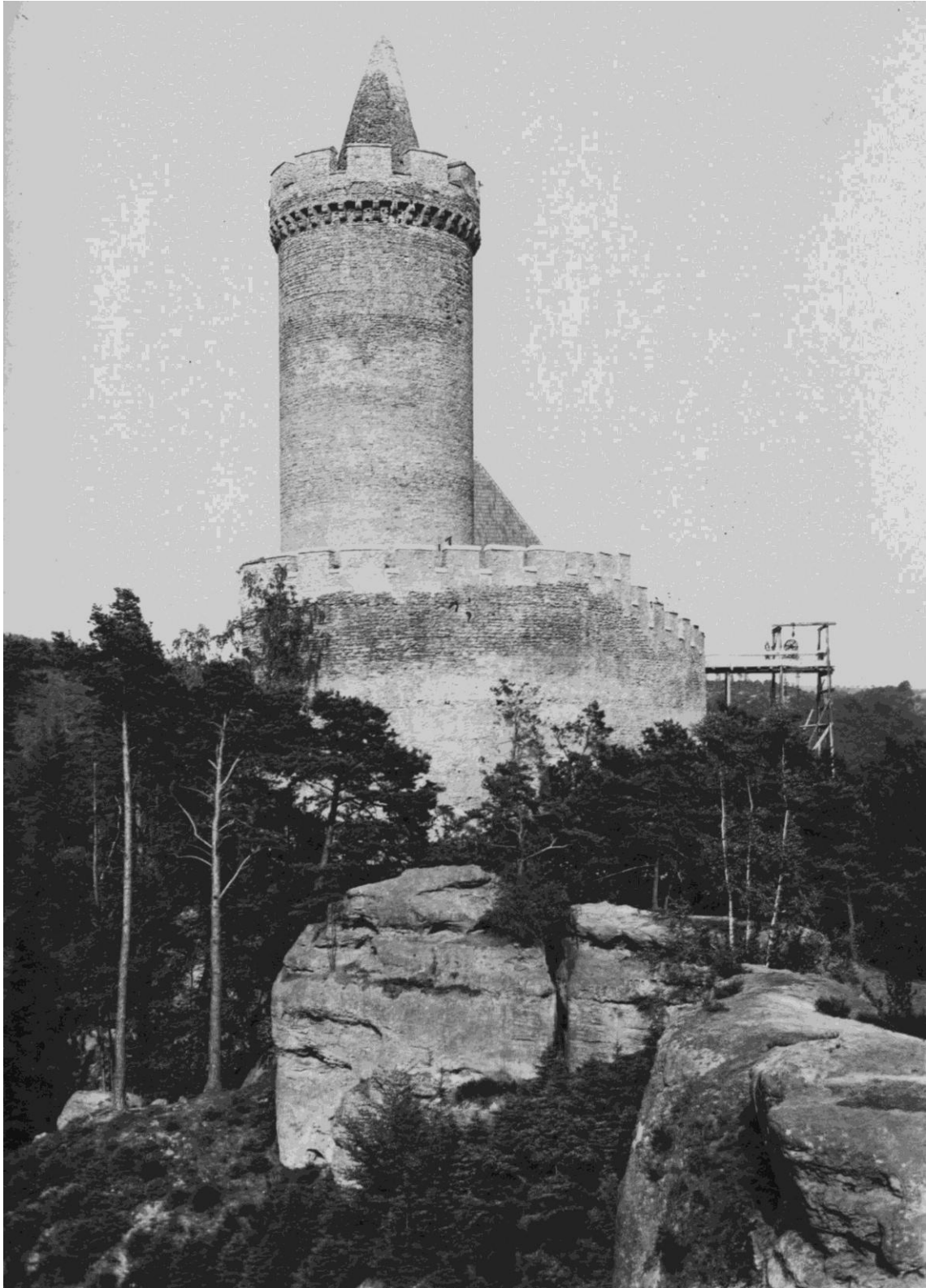
Obr. č. 44: Průběh stavebních prací na Kokoříně. Pohled od západu.



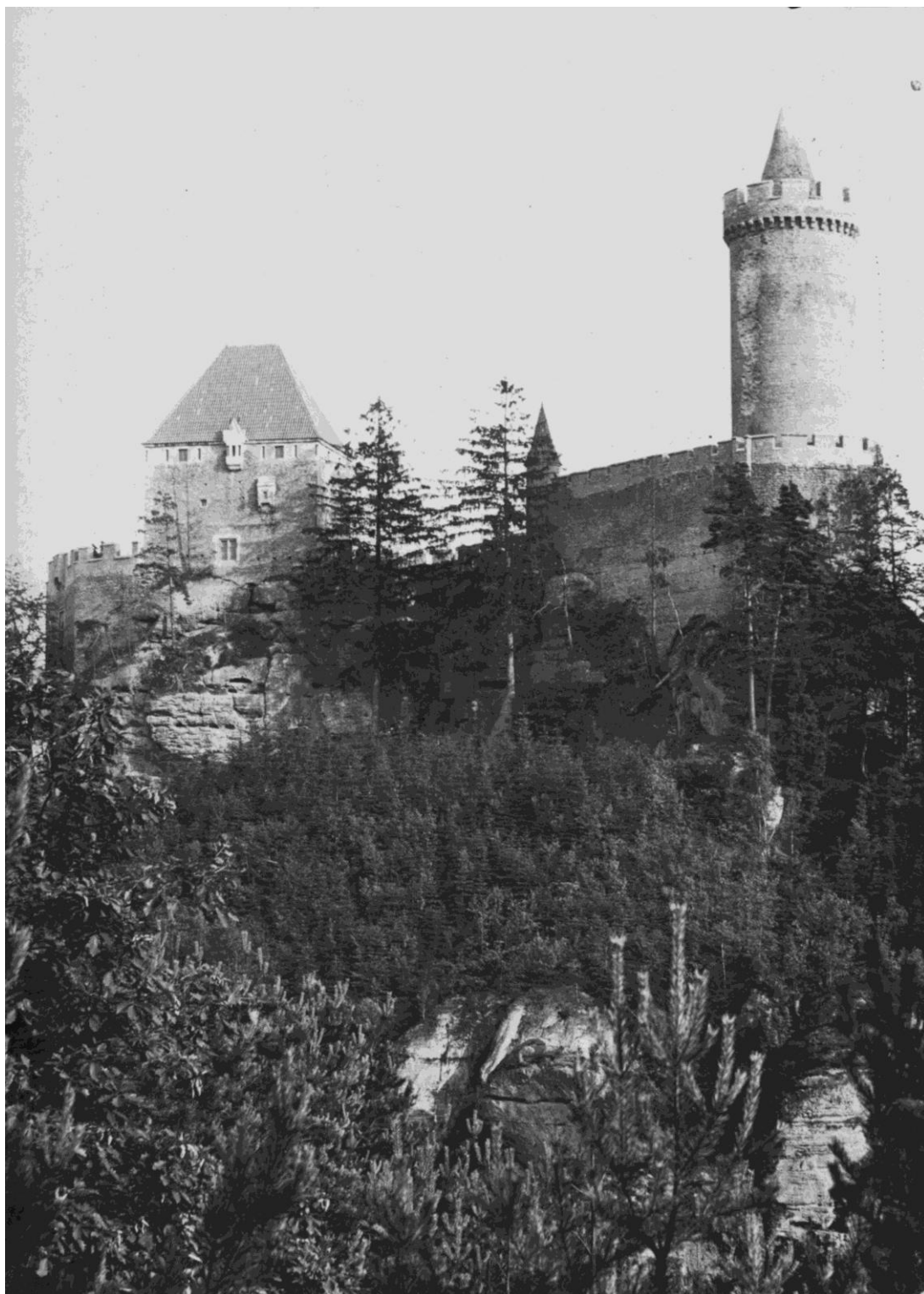
Obr. č. 45: Starý palác Kokořina před rekonstrukcí. Pohled od západu.



Obr. č. 46: Starý palác Kokořina v průběhu stavebních prací. Pohled od západu.



Obr. č. 47: Hrad Kokořín po obnově. Pohled východním směrem.



Obr. č. 48: Hrad Kokořín po obnově. Pohled jižním směrem.



Obr. č. 49: Stav hradu Kokořina v roce 2016. Pohled od jihu.



Obr. č. 50. Nový palác Kokořina s bergfritovou věží v pozadí. Pohled od východu.



Obr. č. 51: Pohled z ochozu bergfritové věže Kokořína na starý palác.



Obr. č. 52: Pohled do Erbovní síně starého paláce hradu Kokořína.

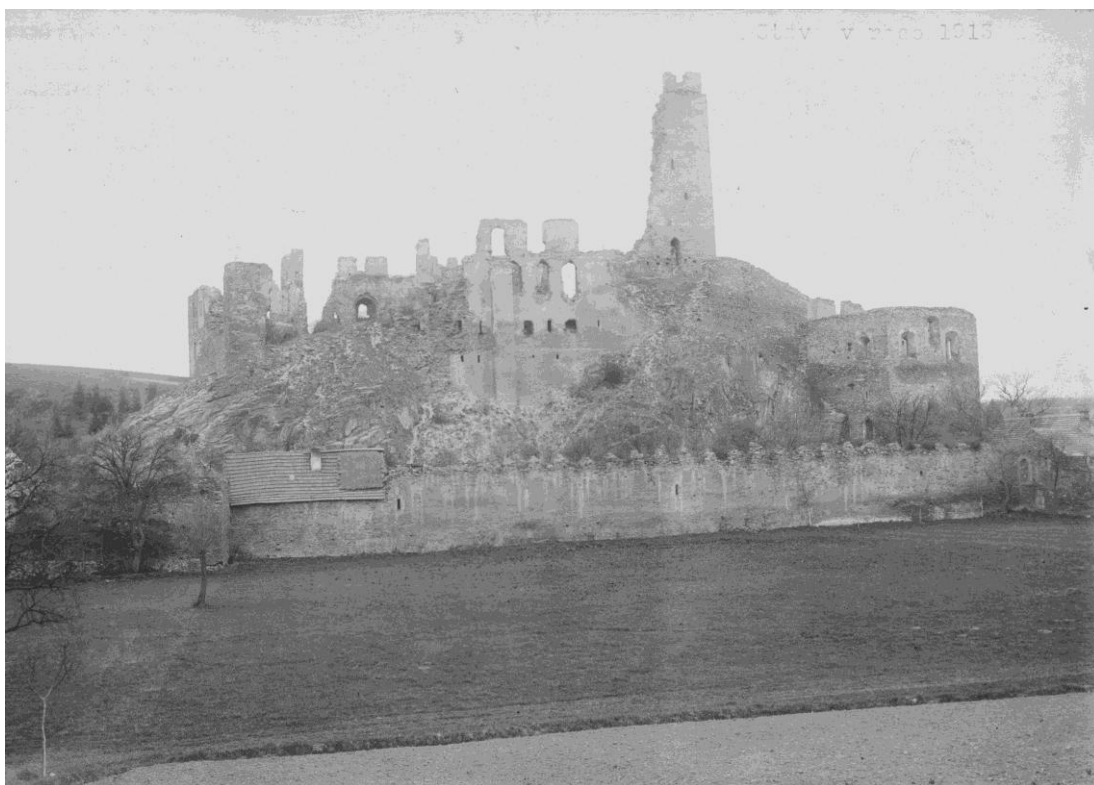


Obr. č. 53: Figurální reliéfy na krakorcích – vlevo Jan Špaček, vpravo Eduard Sochor.



Obr. č. 54: Socha Jarmily Špačkové na nároží nového paláce hradu Kokořína.

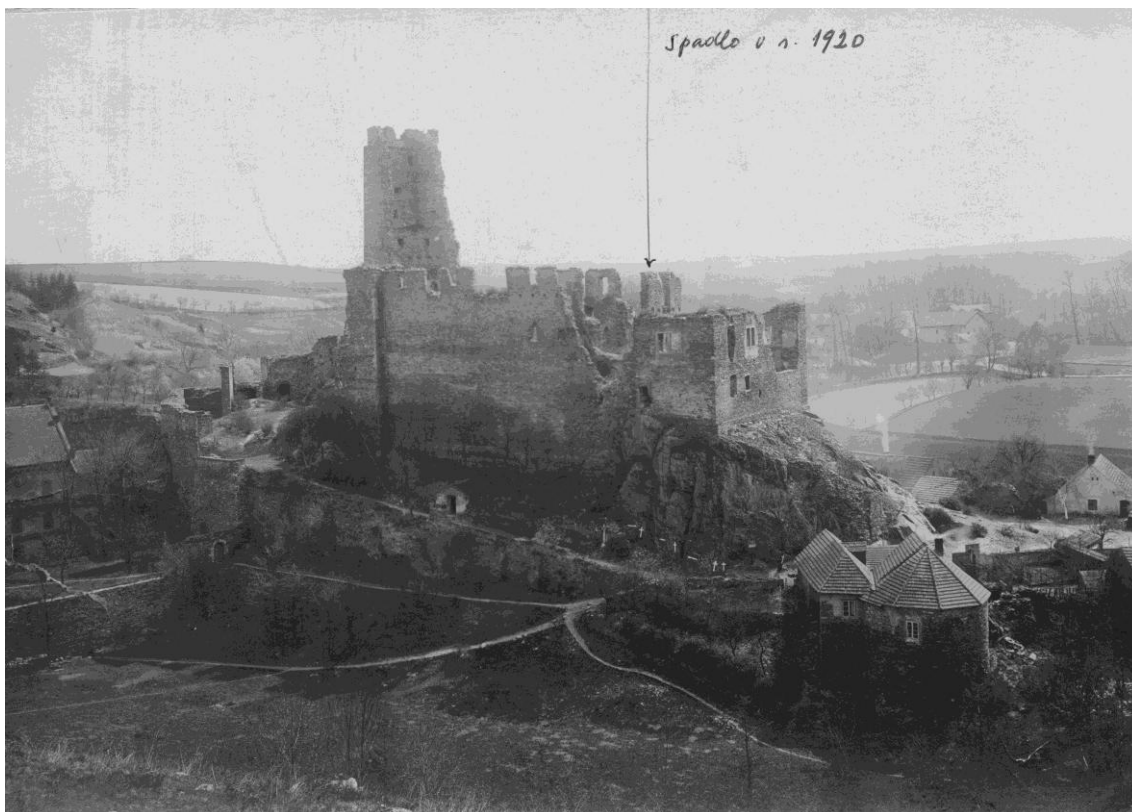
Zřícenina hradu Okoře



Obr. č. 55: Stav zříceniny hradu Okoře okolo roku 1920. Pohled od jihu.



Obr. č. 56: Stav zříceniny hradu Okoře okolo roku 1920. Pohled od jihozápadu.



Obr. č. 57: Stav zříceniny hradu Okoře okolo roku 1920. Pohled od severozápadu.



Obr. č. 58: Stav zříceniny hradu Okoře okolo roku 1920. Pohled od východu.



Obr. č. 59: Fotografie pořízená E. Sochořem okolo roku 1920 zachycující torzo věže.



Obr. č. 60: Stav zříceniny hradu Okoře v roce 2015. Pohled od jihovýchodu.

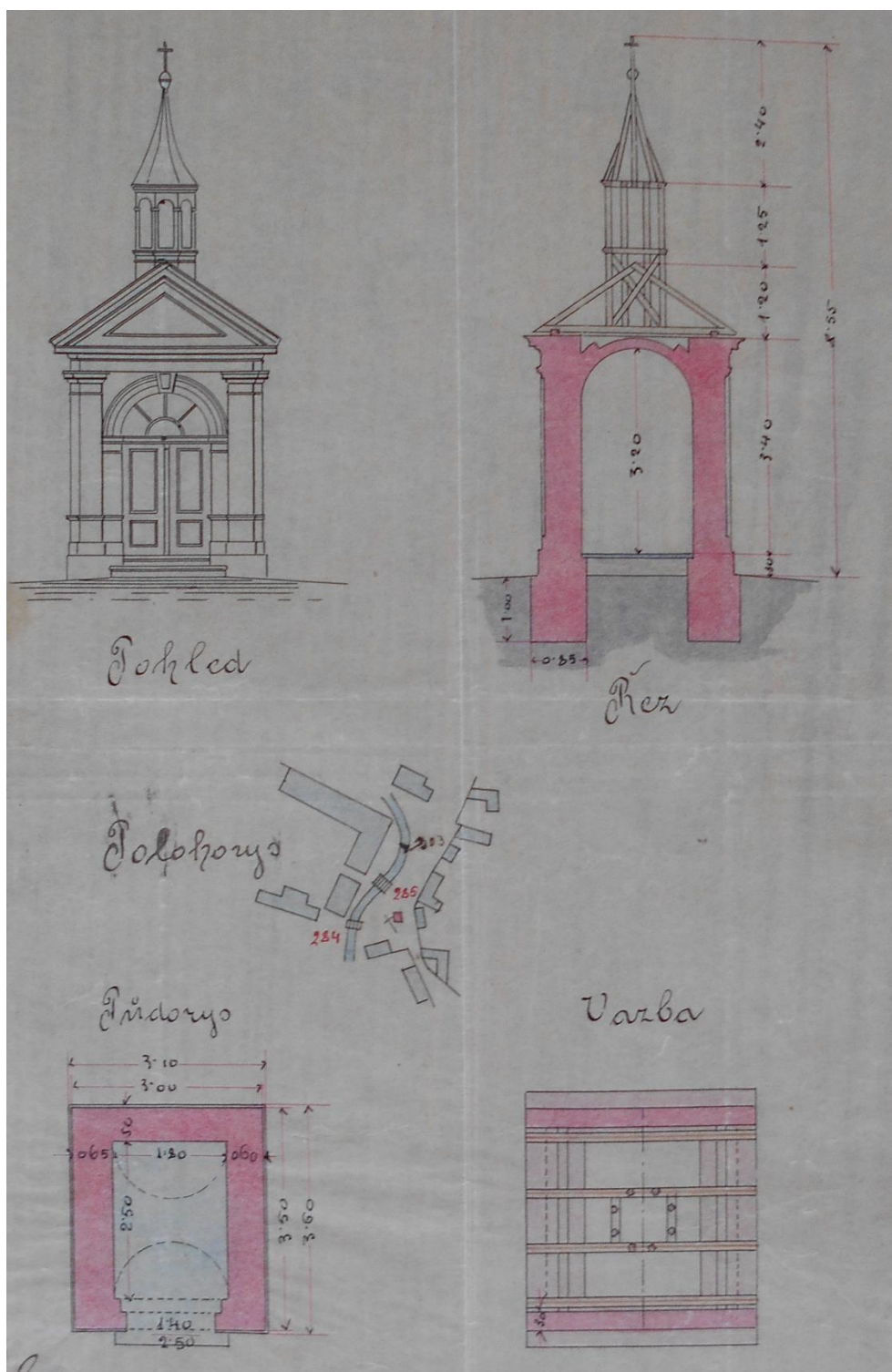


Obr. č. 61: Stav zříceniny hradu Okoře v roce 2015. Pohled od jihozápadu.



Obr. č. 62: Stav torza věže zříceniny hradu Okoře v roce 2015.

Kaple sv. Václava ve Vlčí u Chlumčan



Obr. č. 63: Návrh na stavbu zvoničky z roku 1892.



Obr. č. 64: Kaple sv. Václava. Celkový pohled od jihozápadu (nedatováno).



Obr. č. 65: Kaple sv. Václava. Celkový pohled od jihozápadu (2017).



Obr. č. 66: Kaple sv. Václava: Pohled od severozápadu (2017).



Obr. č. 67: Kaple sv. Václava. Detail zvonice a pamětní desky. Pohled od jihu.



Obr. č. 68: Kaple sv. Václava. Detail překlenutí místa, kde dříve protékal potok.



Obr. č. 69: Kaple sv. Václava. Pohled do interiéru s detailem triumfálního oblouku.

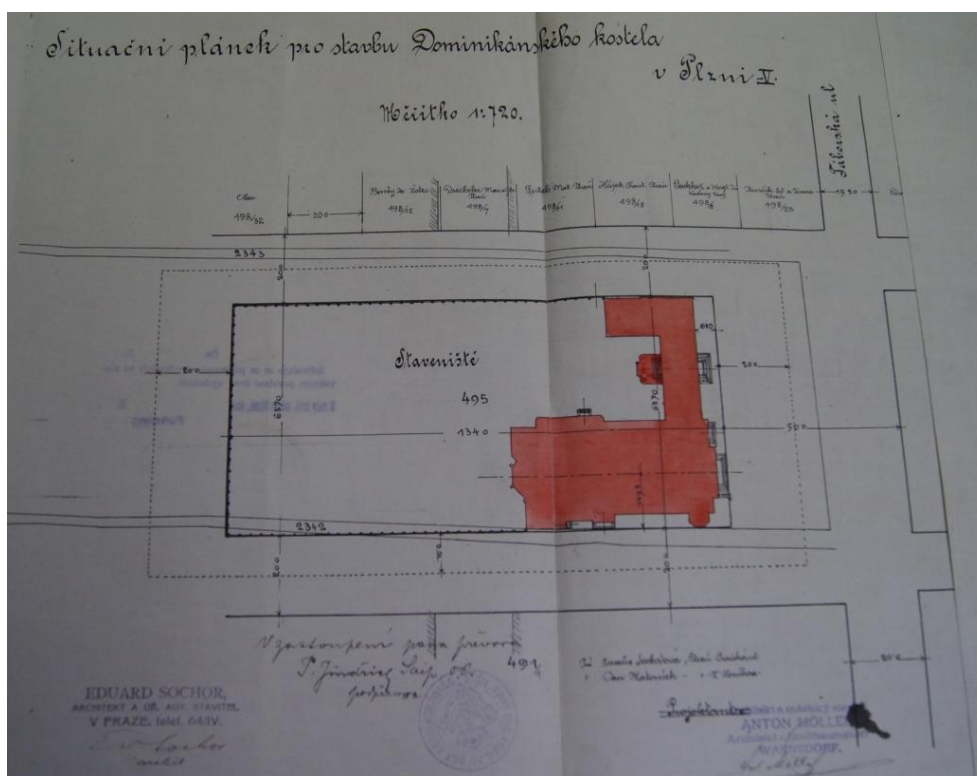


Obr. č. 70: Kaple sv. Václava. Pohled do interiéru od jihozápadu.

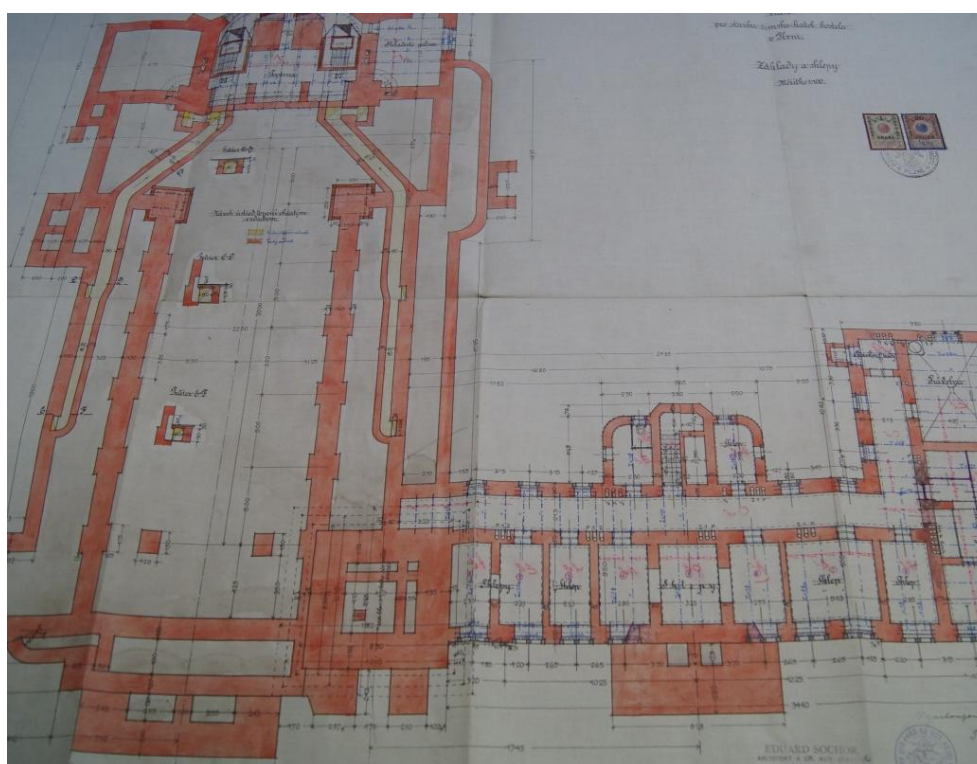


Obr. č. 71: Novogotická hrobka Václava Sochora v Cítolibeč (2017).

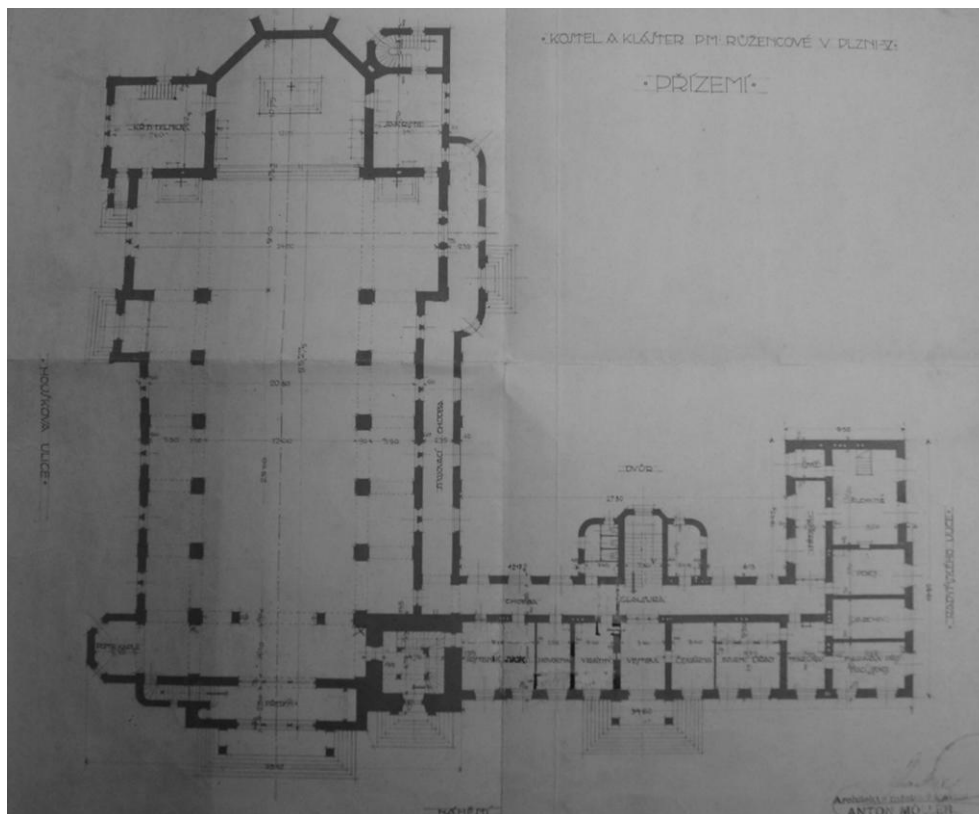
Kostel Panny Marie Růžencové v Plzni



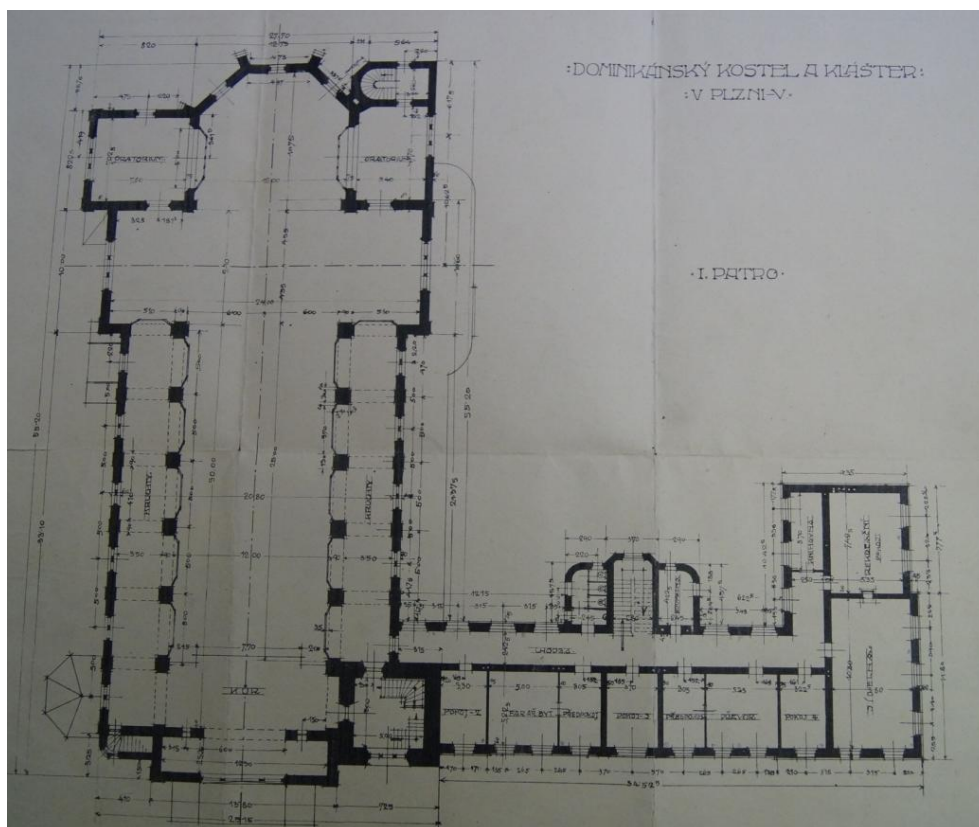
Obr. č. 72: Situační plán pro stavbu Dominikánského kostela.



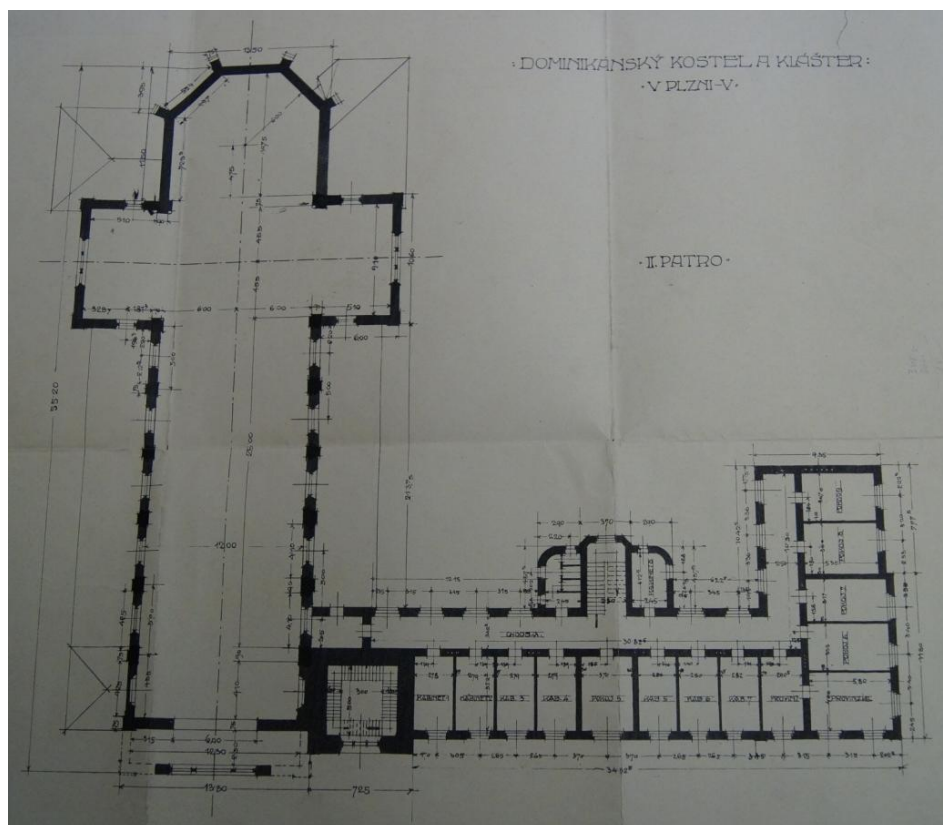
Obr. č. 73: Kostel Panny Marie Růžencové. Plán základů a sklepů.



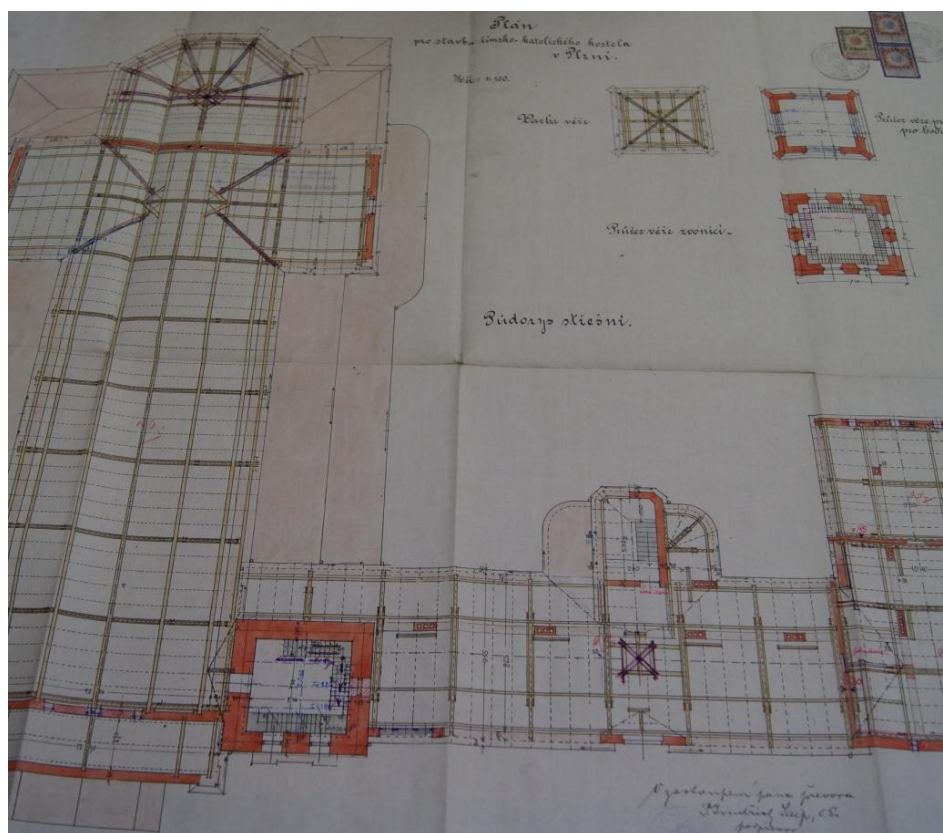
Obr. č. 74: Kostel Panny Marie Růžencové. Plán přízemí.



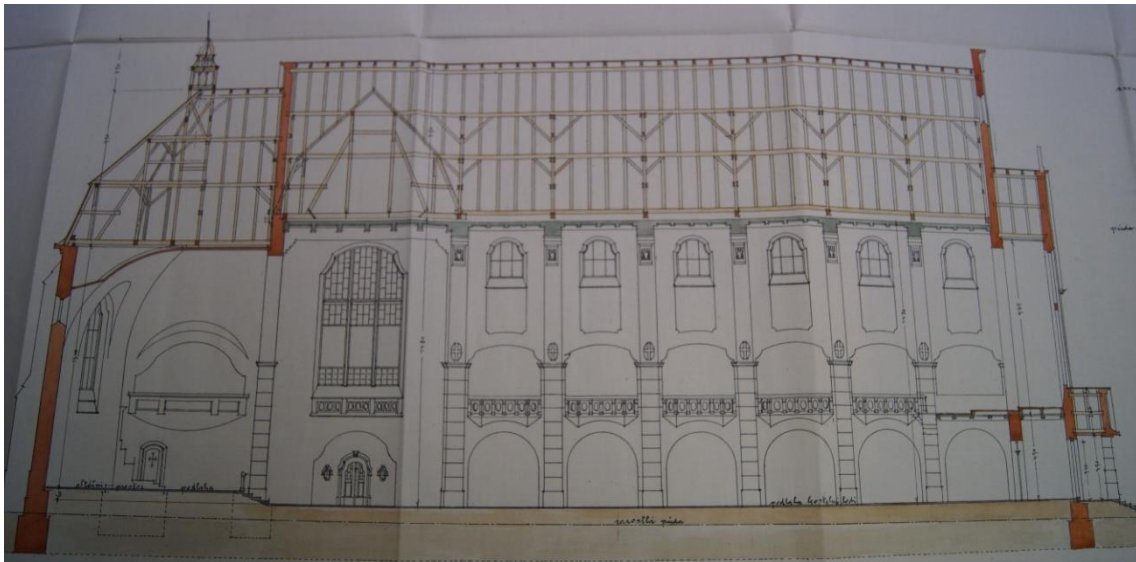
Obr. č. 75: Kostel Panny Marie Růžencové. Plán prvního patra.



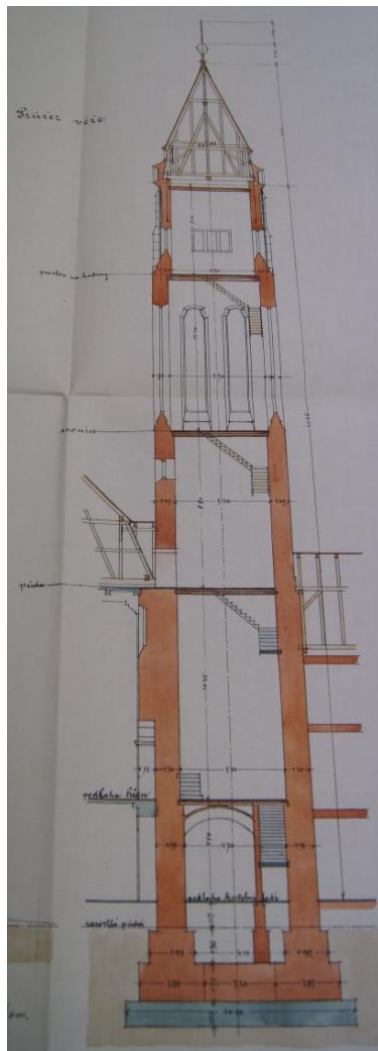
Obr. č. 76: Kostel Panny Marie Růžencové. Plán druhého patra.



Obr. č. 78: Kostel Panny Marie Růžencové. Plán půdorysu krovu.



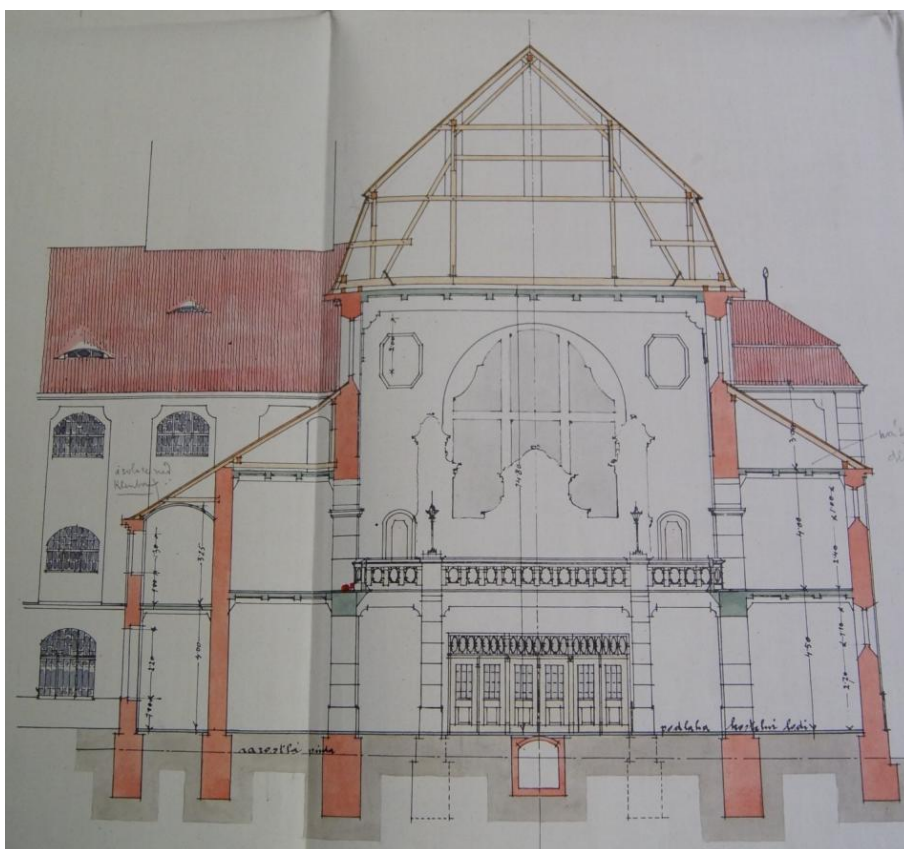
Obr. č. 79: Kostel Panny Marie Růžencové. Plán podélného řezu kostelní lodí.



Obr. č. 80: Plán řezu věže kostela.



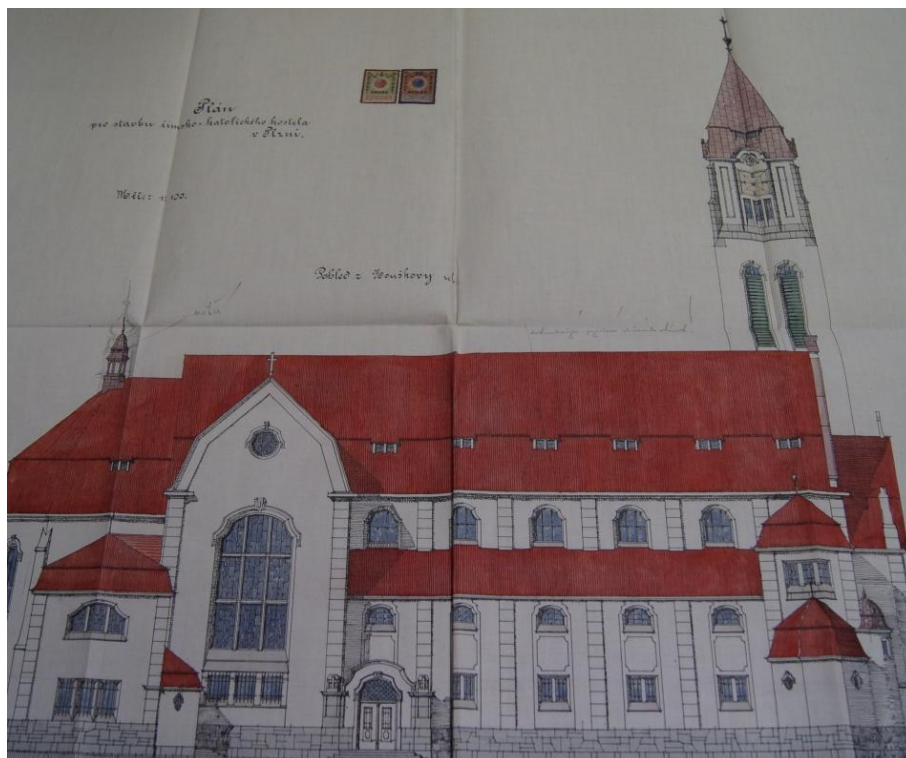
Obr. č. 81: Plán příčného průřezu kostelní lodí a-b.



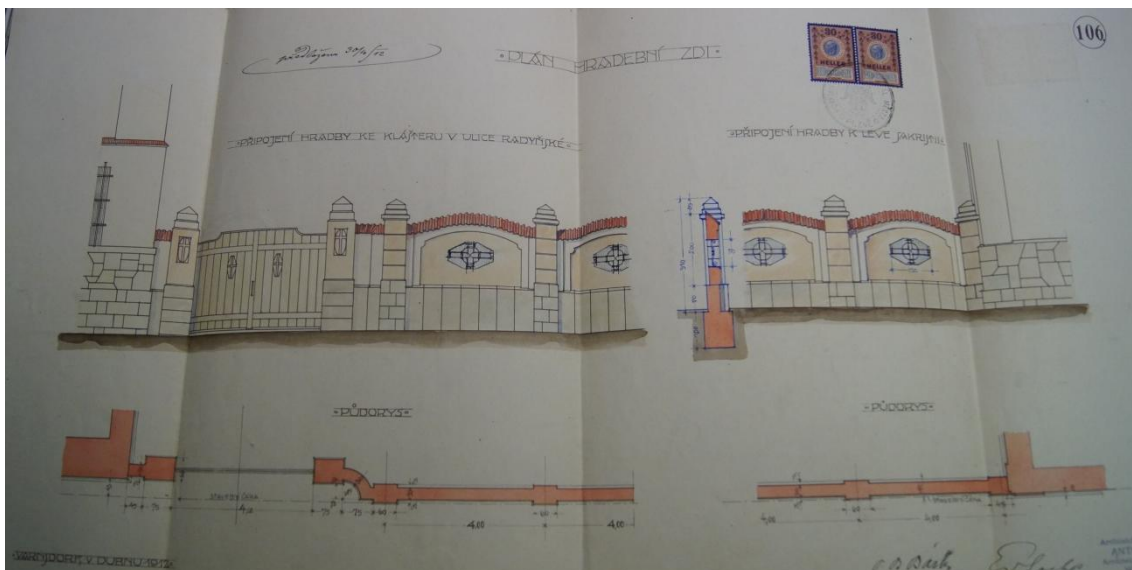
Obr. č. 82: Plán příčného průřezu kostelní lodí c-d.



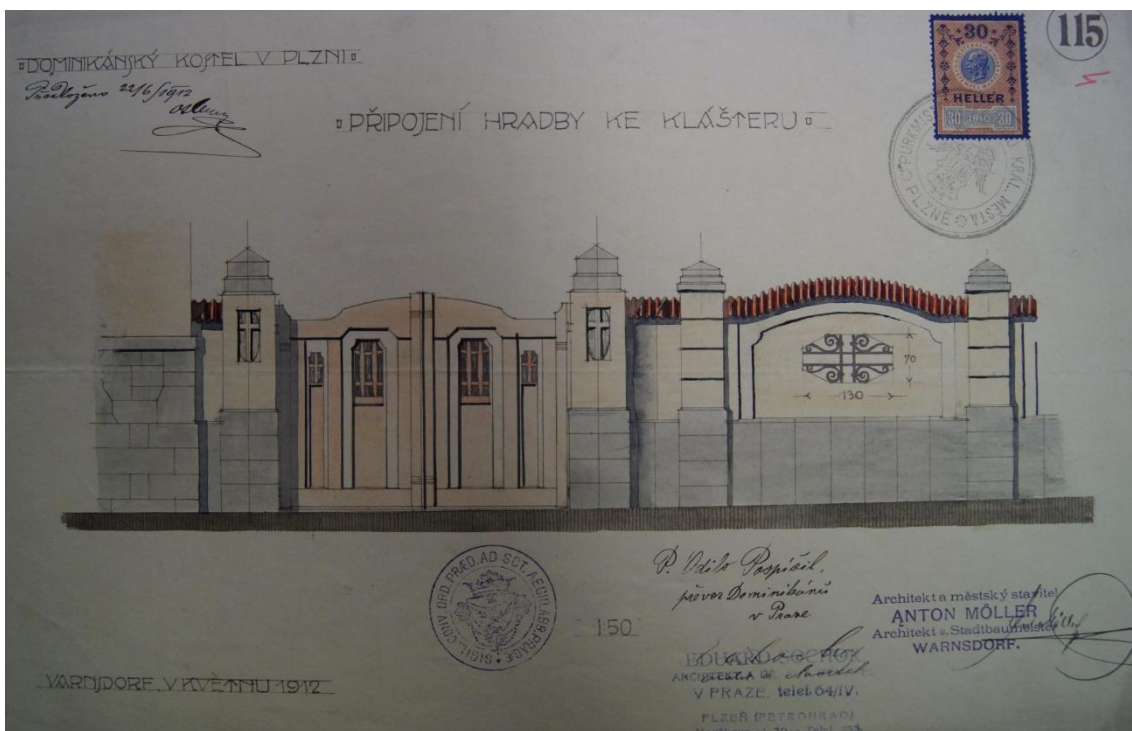
Obr. č. 83: Kostel Panny Marie Růžencové. Hlavní pohled.



Obr. č. 84: Kostel Panny Marie Růžencové. Pohled z Houškovy ulice.



Obr. č. 85: Kostel Panny Marie Růžencové. Plán hradební zdi z dubna 1912.



Obr. č. 86: Kostel Panny Marie Růžencové. Plán hradební zdi z května 1912.



Obr. č. 87: Průběh stavby kostela Panny Marie Růžencové v letech 1912–1913 (1).



Obr. č. 88: Průběh stavby kostela Panny Marie Růžencové v letech 1912–1913 (2).



Obr. č. 89: Průběh stavby kostela Panny Marie Růžencové v letech 1912–1913 (3).



Obr. č. 90: Průběh stavby kostela Panny Marie Růžencové v letech 1912–1913 (4).



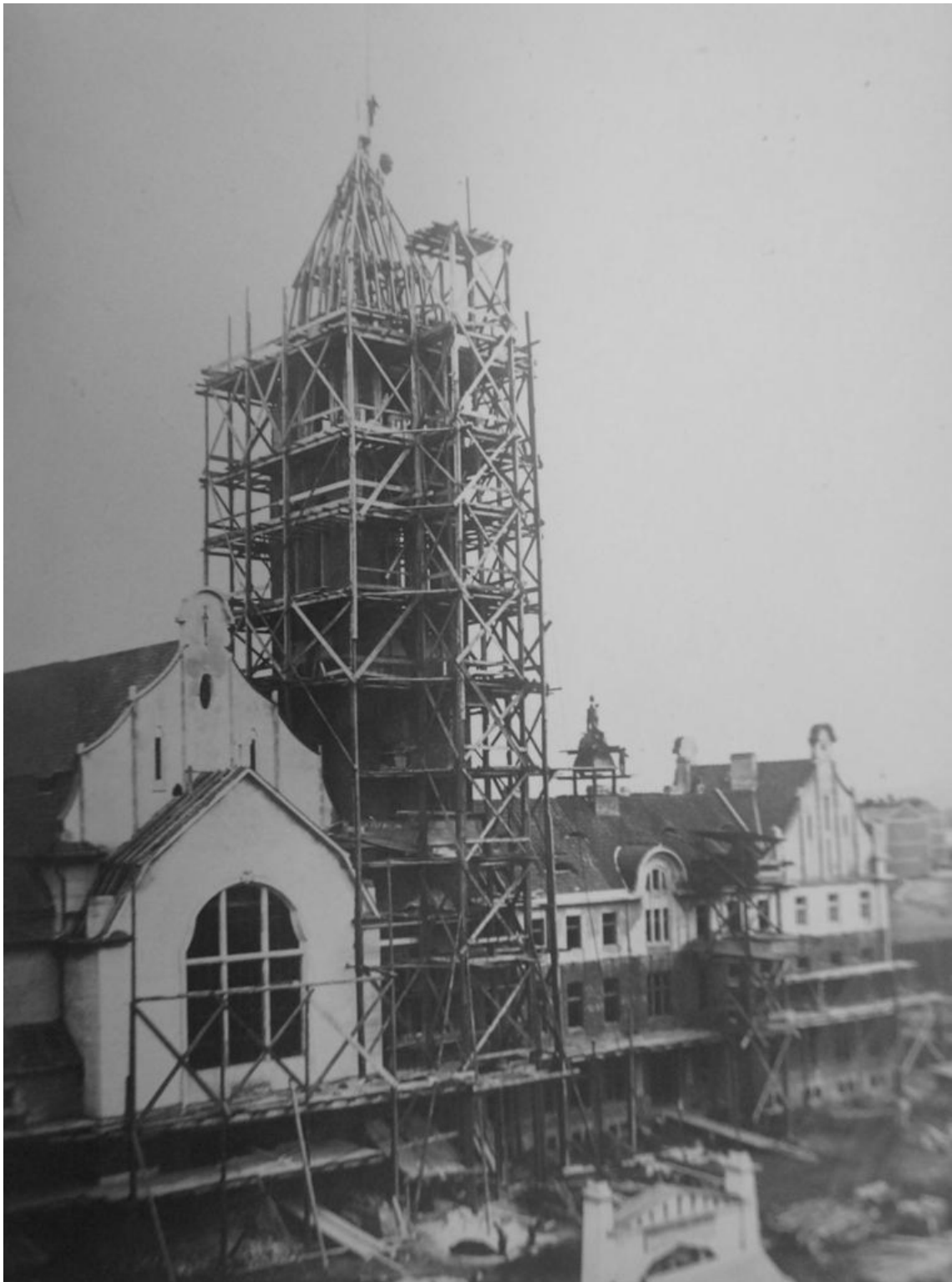
Obr. č. 91: Průběh stavby kostela Panny Marie Růžencové v letech 1912–1913 (5).



Obr. č. 92: Průběh stavby kostela Panny Marie Růžencové v letech 1912–1913 (6).



Obr. č. 93: Průběh stavby kostela Panny Marie Růžencové v letech 1912–1913 (7).



Obr. č. 94: Průběh stavby kostela Panny Marie Růžencové v letech 1912–1913 (8).



Obr. č. 95: Průběh stavby kostela Panny Marie Růžencové v letech 1912–1913 (9).



Obr. č. 96: Průběh stavby kostela Panny Marie Růžencové v letech 1912–1913 (10).



Obr. č. 97: Stav kostela Panny Marie Růžencové v roce 2017. Pohled od severozápadu.



Obr. č. 98: Stav západní fronty kostela Panny Marie Růžencové v roce 2017.



Obr. č. 99: Kostel Panny Marie Růžencové v Plzni. Pohled od severovýchodu.



Obr. č. 100: Kostel Panny Marie Růžencové v Plzni. Pohled od jihu.



Obr. č. 101: Detail věže kostela Panny Marie Růžencové v Plzni.

Kostel sv. Anny v Praze na Žižkově



Obr. č. 102: Kostel sv. Anny na Žižkově v roce 2017. Pohled od jihu.



Obr. č. 103: Kostel sv. Anny na Žižkově v roce 2017. Pohled od severu.



Obr. č. 104: Východní průčelí kostela sv. Anny na Žižkově (1).

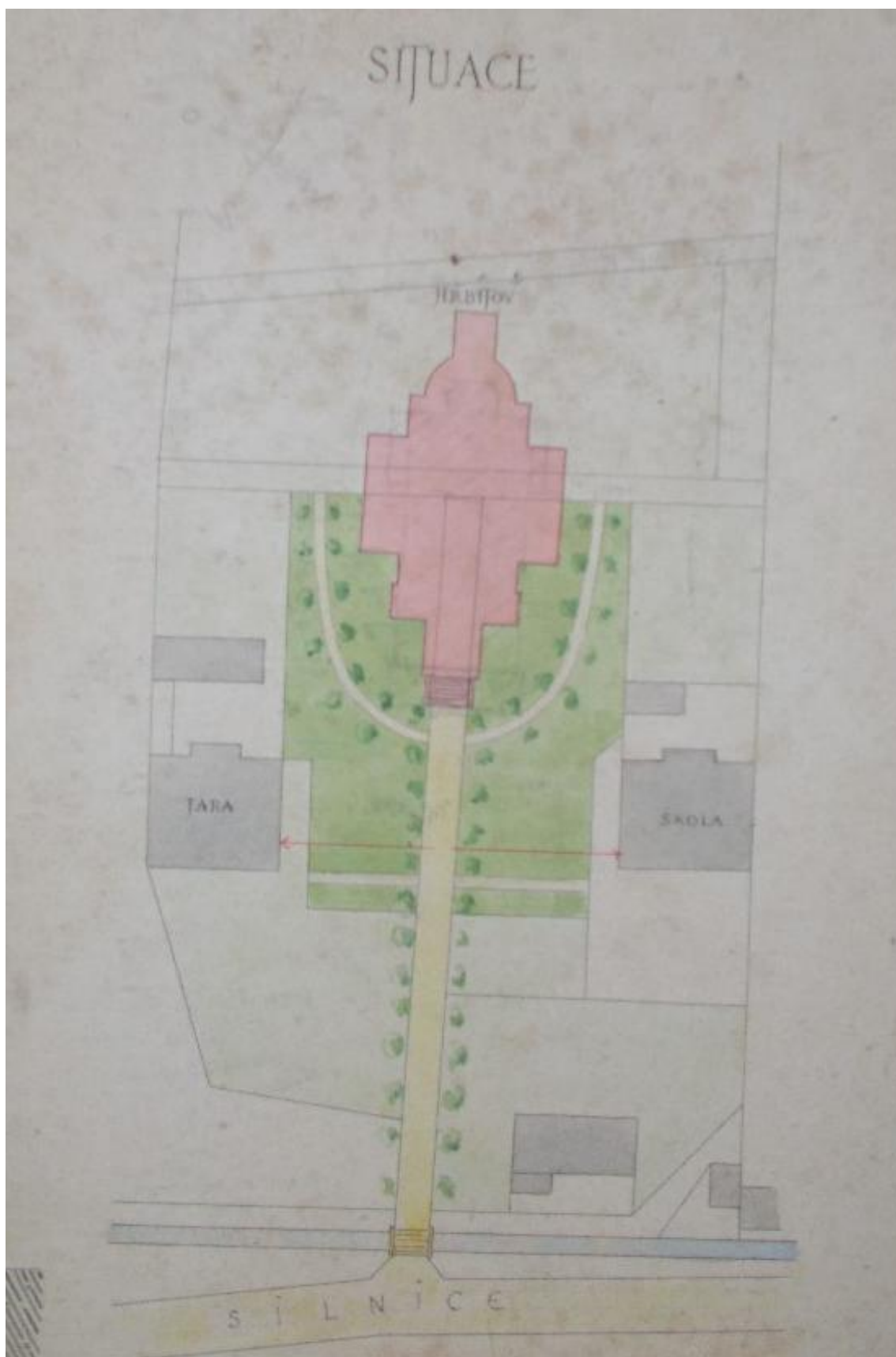


Obr. č. 105: Východní průčelí kostela sv. Anny na Žižkově (2).

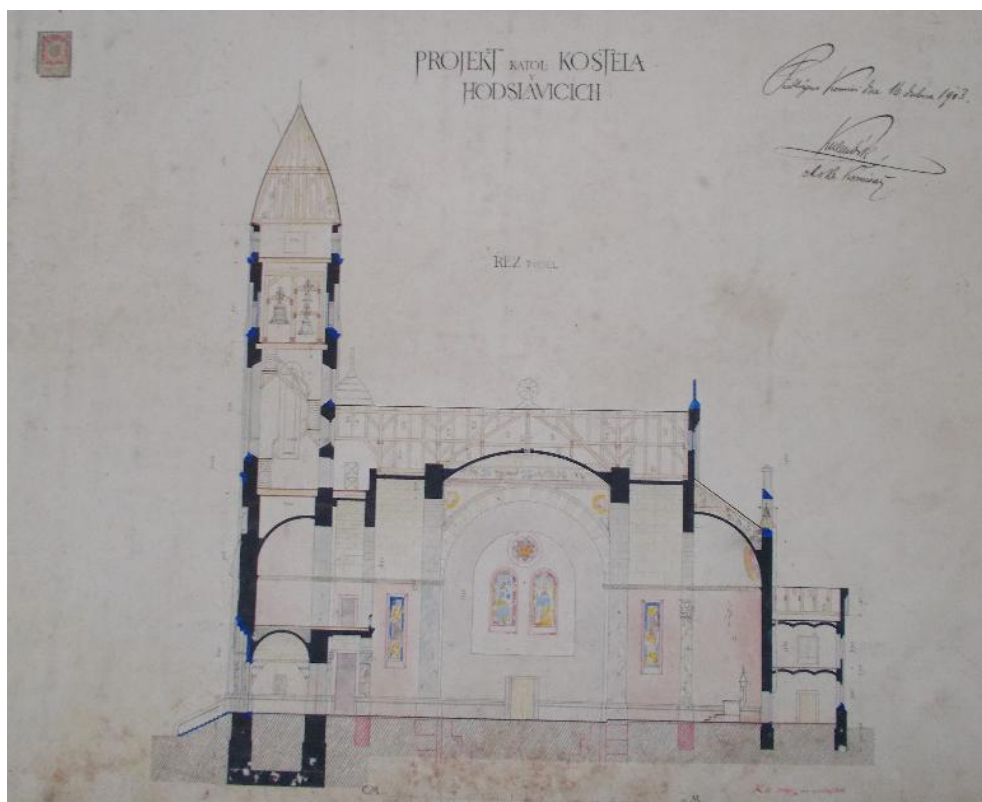


Obr. č. 106: Kostel sv. Anny na Žižkově v roce 2017. Pohled od jihovýchodu.

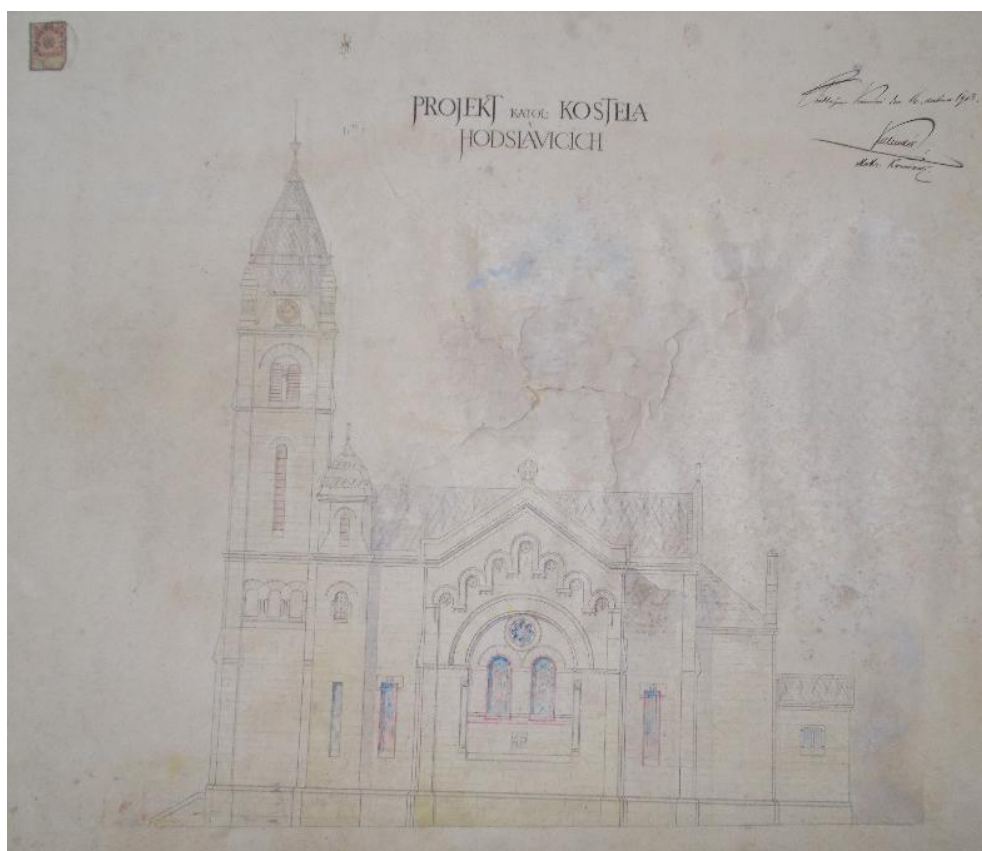
Kostel Božského Srdce Páně v Hodslavicích



Obr. č. 107: Kostel Božského Srdce Páně. Situační plán z dubna 1903.



Obr. č. 108: Plán podélného řezu z dubna 1903.



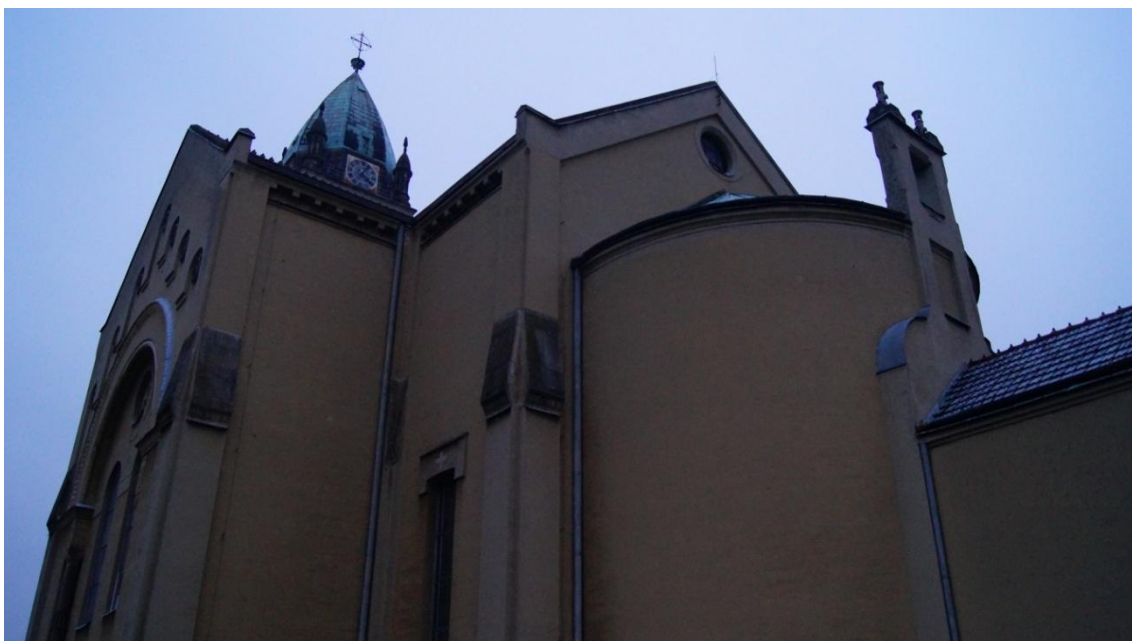
Obr. č. 109: Plán jižní fronty kostela z dubna 1903.



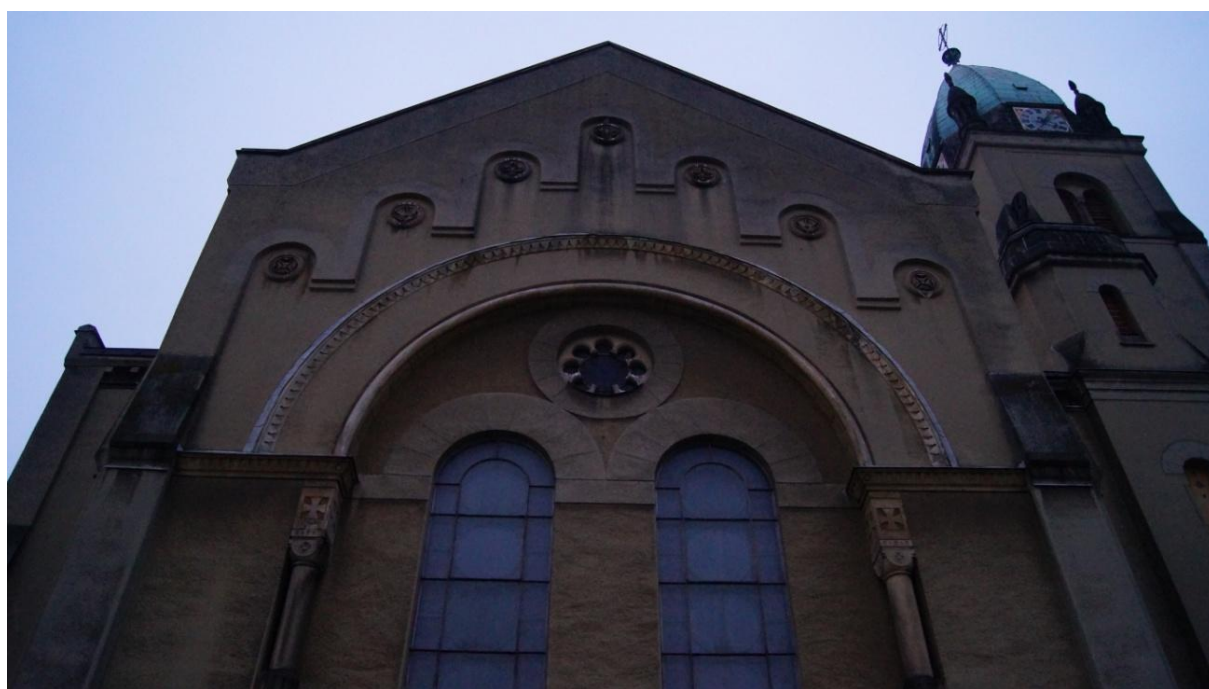
Obr. č. 110: Plán západní fronty kostela z dubna 1903.



Obr. č. 111: Kostel Božského Srdce Páně v roce 2016. Pohled od západu.



Obr. č. 112: Kostel Božského Srdce Páně v roce 2016. Pohled od jihu.



Obr. č. 113: Kostel Božského Srdce Páně v roce 2016. Pohled od severu.



Obr. č. 114: Pohled do lodi kostela Božského Srdce Páně v Hodslavicích.



Obr. č. 115: Detail presbytáře kostela Božského Srdce Páně v Hodslavicích.



Obr. č. 116: Kostel Božského Srdce Páně. Pohled do severní části transeptu.



Obr. č. 117: Západní fronta kostela Božského Srdce Páně v Hodslavicích.

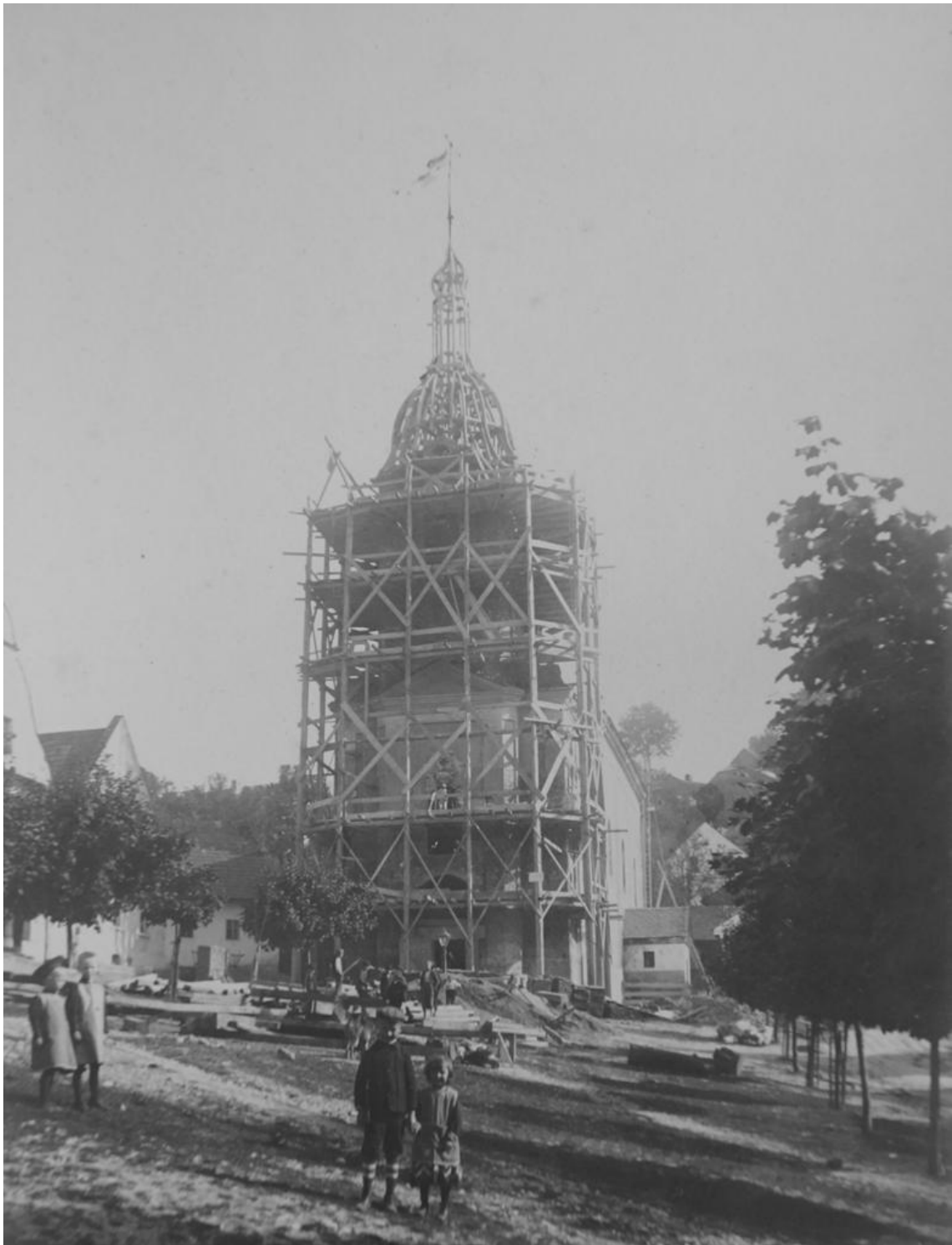
Kostel sv. Jana Nepomuckého a sv. Bartoloměje ve Štamberku



Obr. č. 118: Návrh Eduarda Sochora na postavení věže farního kostela ve Štamberku.



Obr. č. 119: Kostel sv. Jana Nepomuckého ve Štramberku před výstavbou věže v roce 1907.



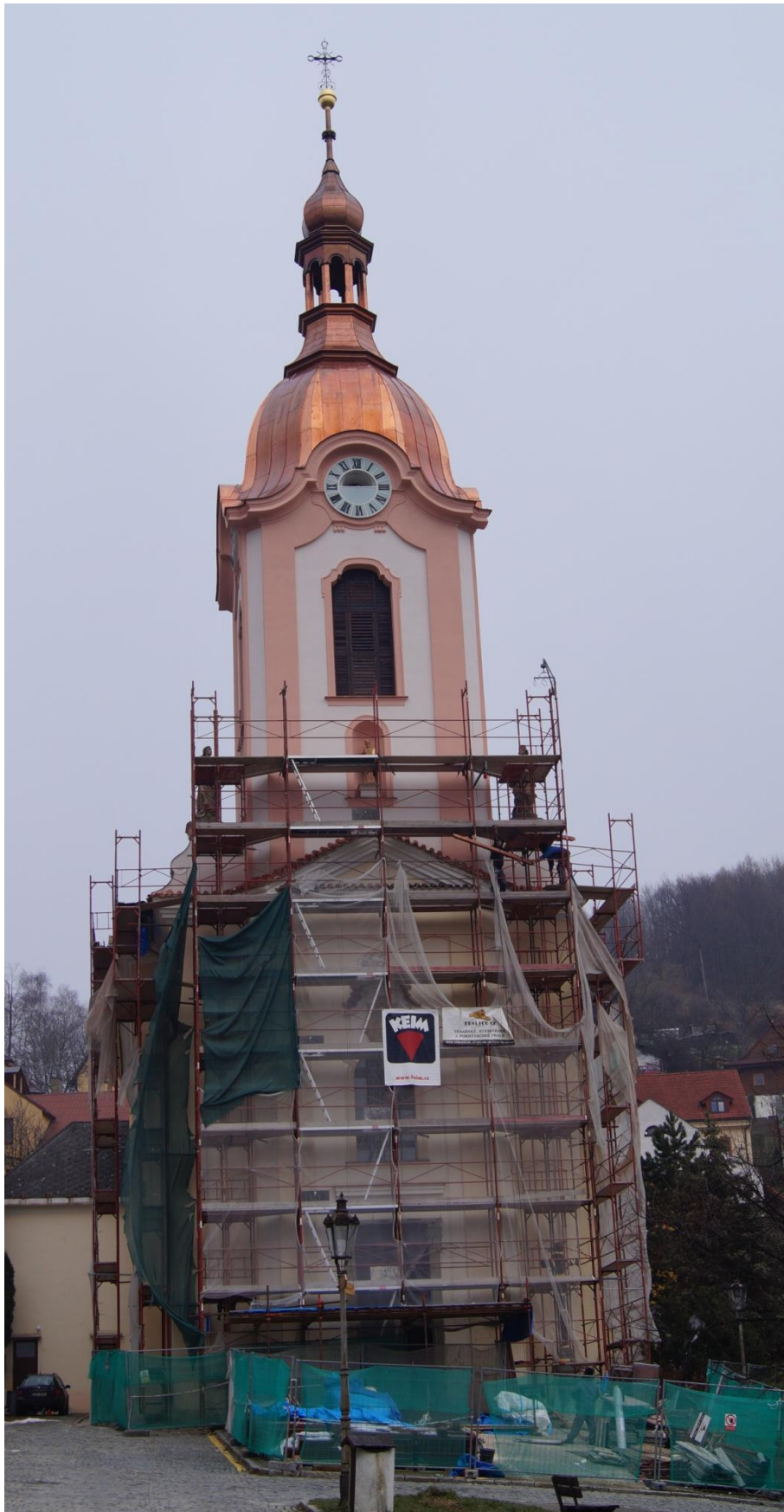
Obr. č. 120: Kostel sv. Jana Nepomuckého ve Štramberku během výstavby věže v roce 1907.



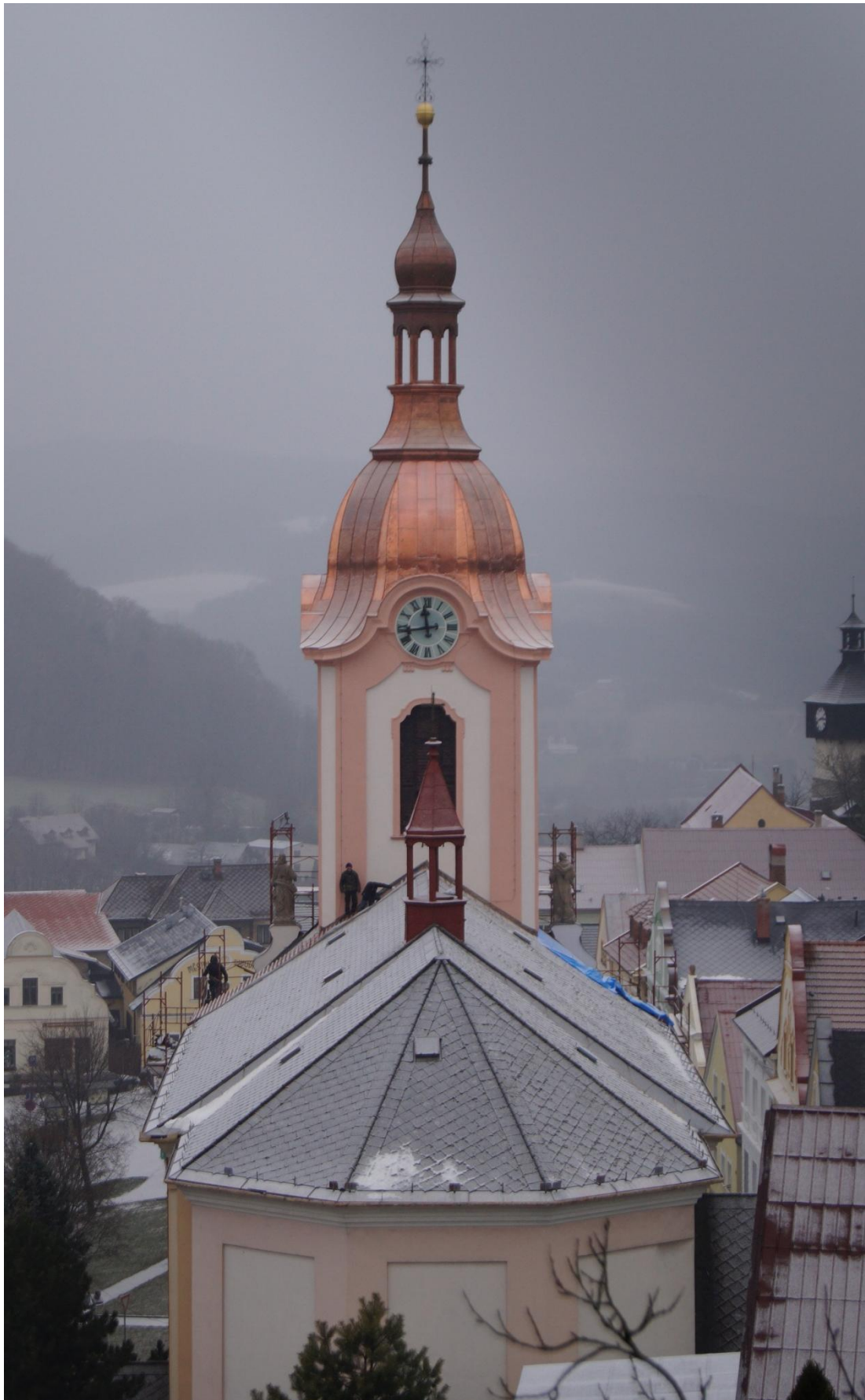
Obr. č. 121: Kostel sv. Jana Nepomuckého po dokončení stavby věže. Pohled od jihozápadu.



Obr. č. 122: Kostel sv. Jana Nepomuckého po dokončení stavby věže. Pohled od jihu.



Obr. č. 123: Kostel sv. Jana Nepomuckého ve Štramberku (2016). Pohled od jihozápadu.

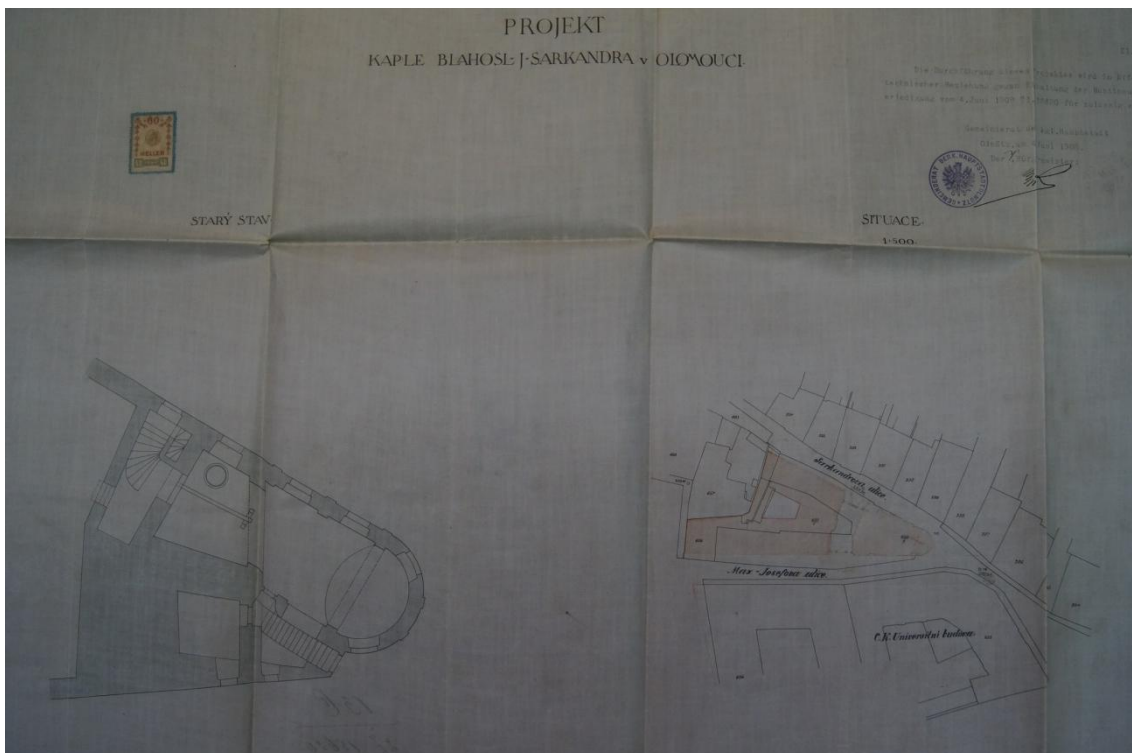


Obr. č. 124: Kostel sv. Jana Nepomuckého ve Štramberku (2016). Pohled od severovýchodu.

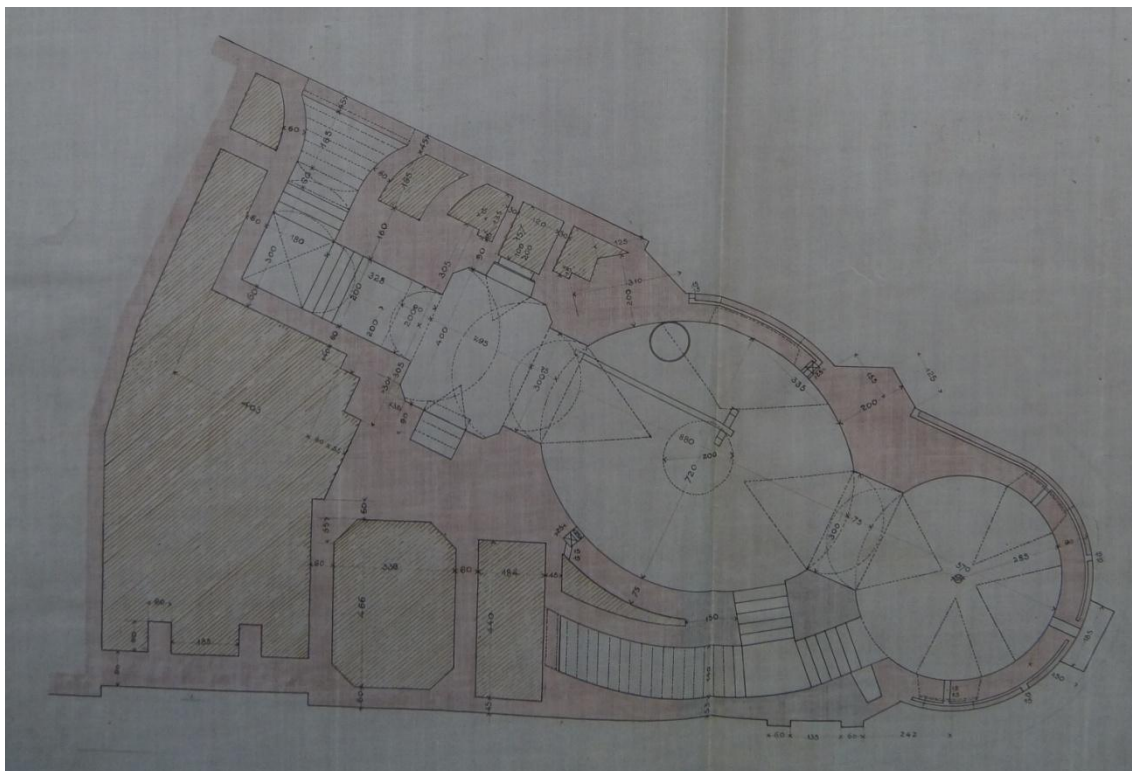
Kaple sv. Jana Sarkandra v Olomouci



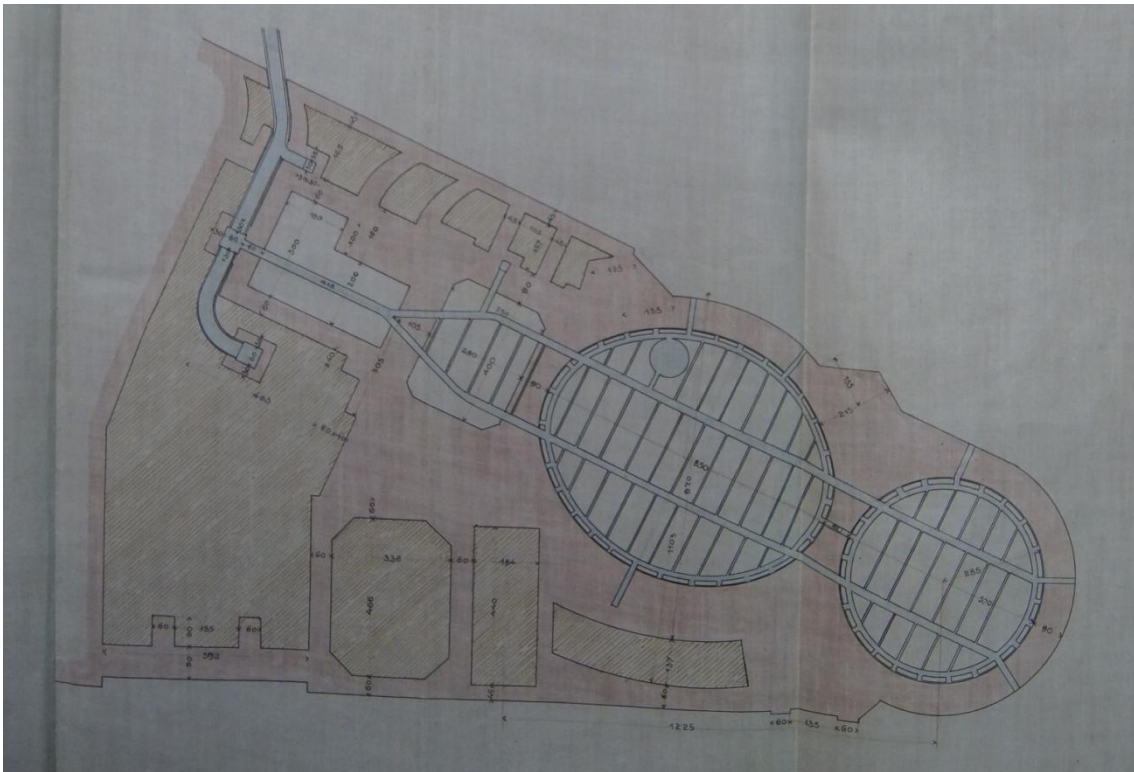
Obr. č. 125: Kaple sv. Jana Sarkandra před adaptací od Eduarda Sochora.



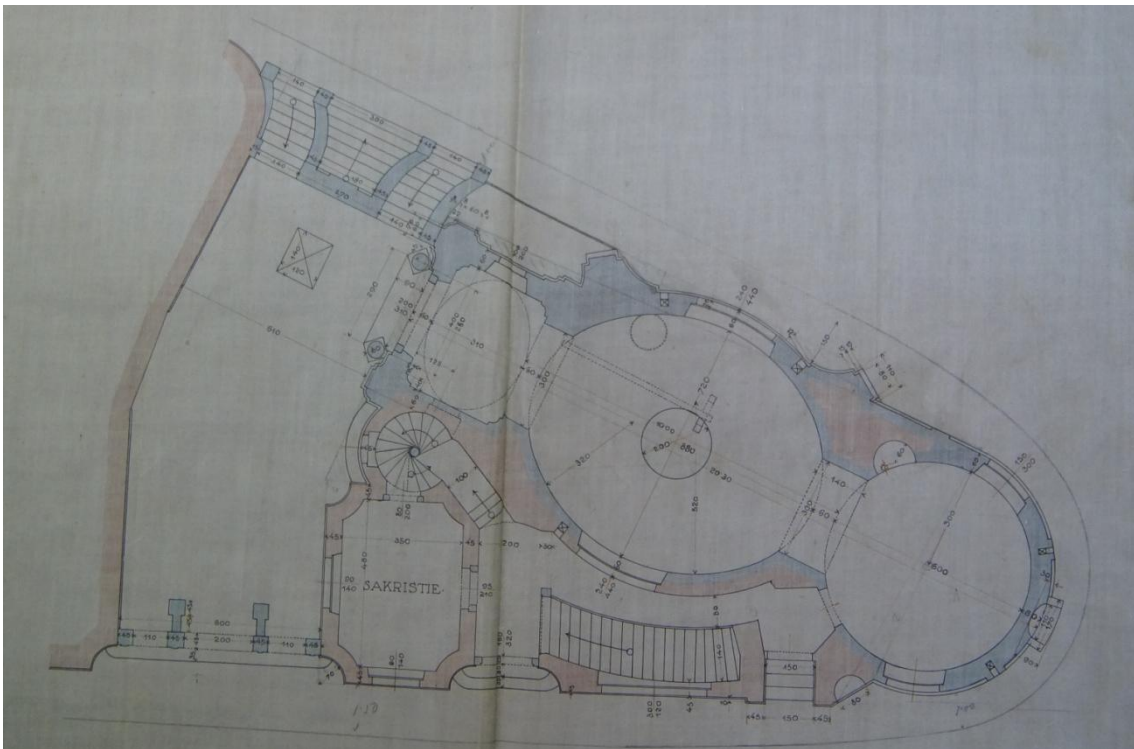
Obr. č. 126: Plány kaple sv. Jana Sarkandra od Eduarda Sochora z února 1908.



Obr. č. 127: Spodní kaple. Plány kaple sv. Jana Sarkandra od Eduarda Sochora z února 1908.



Obr. č. 128: Základy. Plány kaple sv. Jana Sarkandra od Eduarda Sochora z února 1908.



Obr. č. 129: Půdorys. Plány kaple sv. Jana Sarkandra od Eduarda Sochora z února 1908.



Obr. č. 130: Řez. Plány kaple sv. Jana Sarkandra od Eduarda Sochora z února 1908.



Obr. č. 131: Fasáda. Plány kaple sv. Jana Sarkandra od Eduarda Sochora z února 1908.



Obr. č. 132: Fasáda. Plány kaple sv. Jana Sarkandra od Eduarda Sochora z února 1908.



Obr. č. 133: Kaple sv. Jana Sarkandra po adaptaci od Eduarda Sochora.



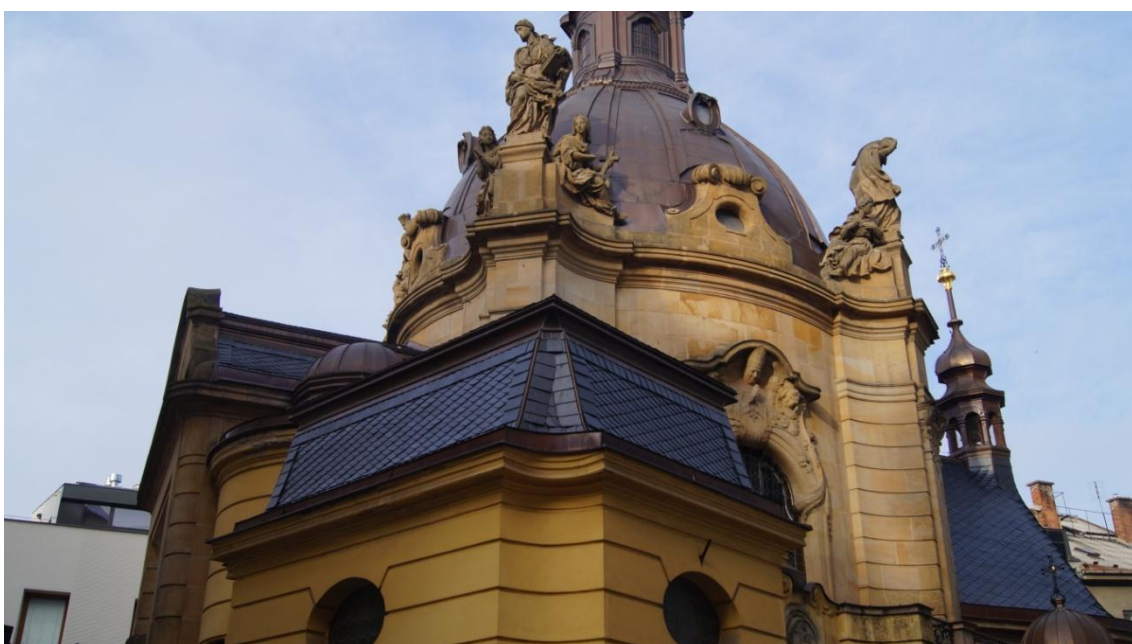
Obr. č. 134: Kaple sv. Jana Sarkandra (2016). Pohled od severovýchodu.



Obr. č. 135: Kaple sv. Jana Sarkandra (2016). Pohled od západu.

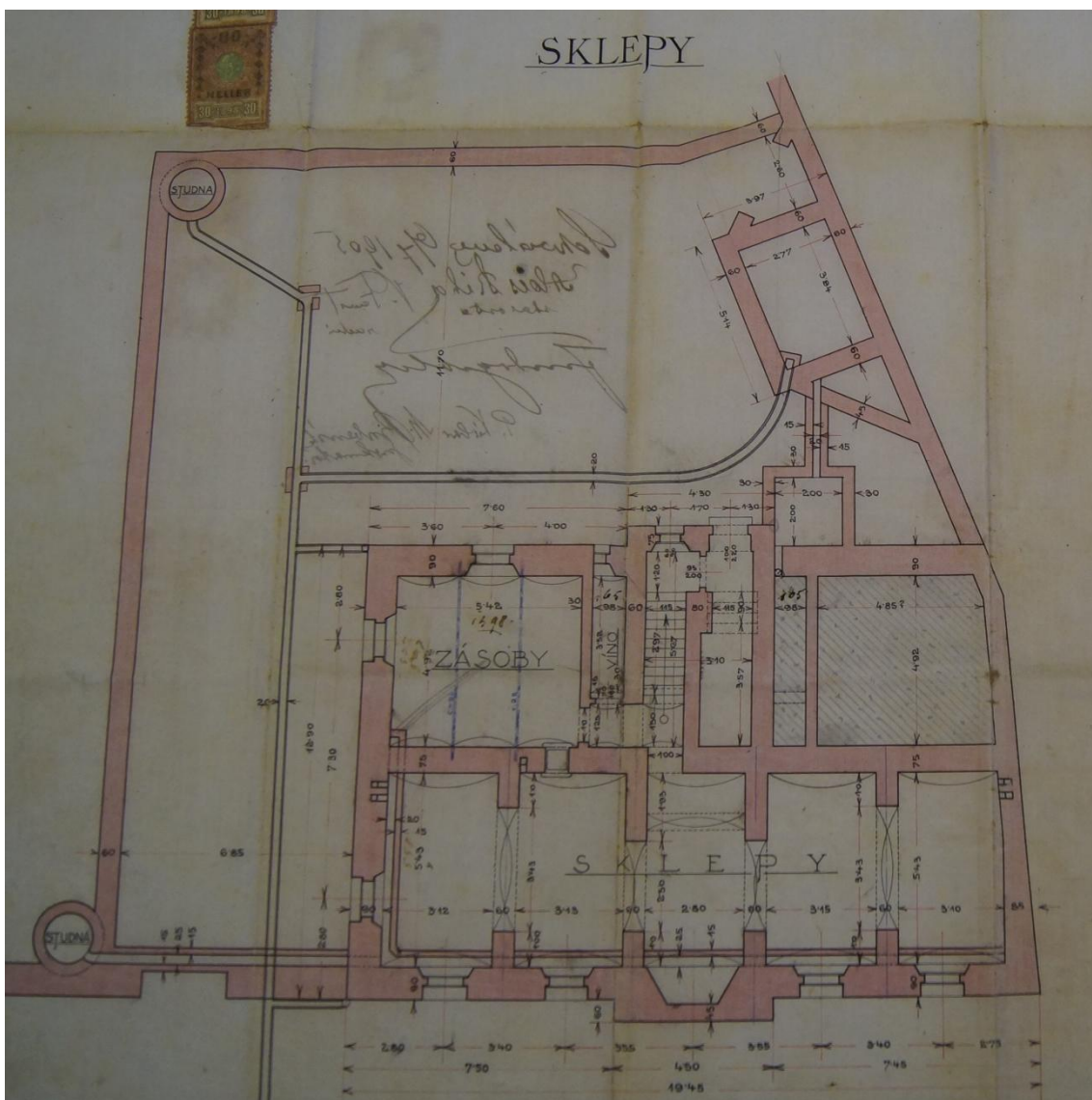


Obr. č. 136: Detail kopule kaple sv. Jana Sarkandra s bohatou sochařskou výzdobou.

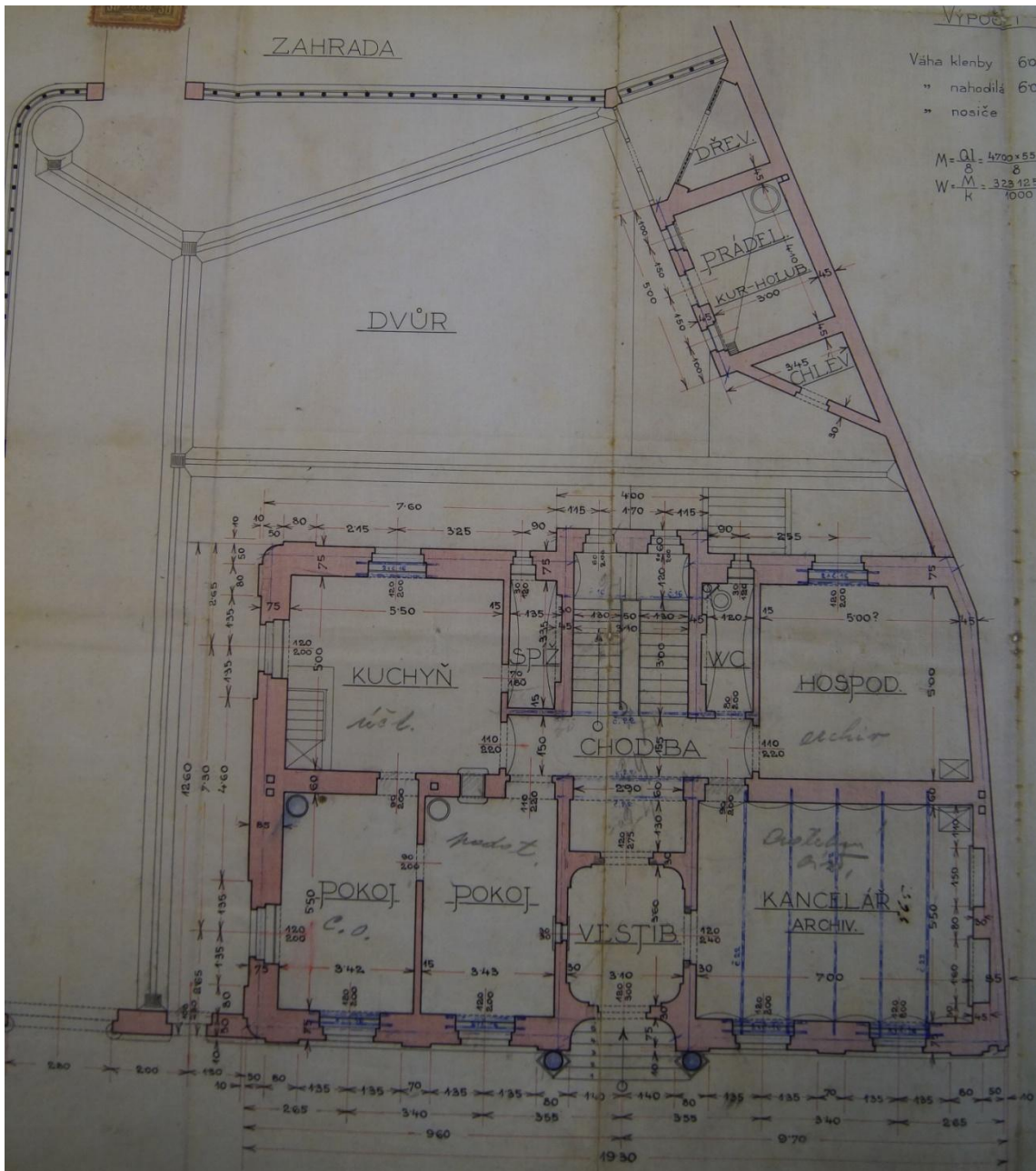


Obr. č. 137: Kaple sv. Jana Sarkandra (2016). Pohled od jihu.

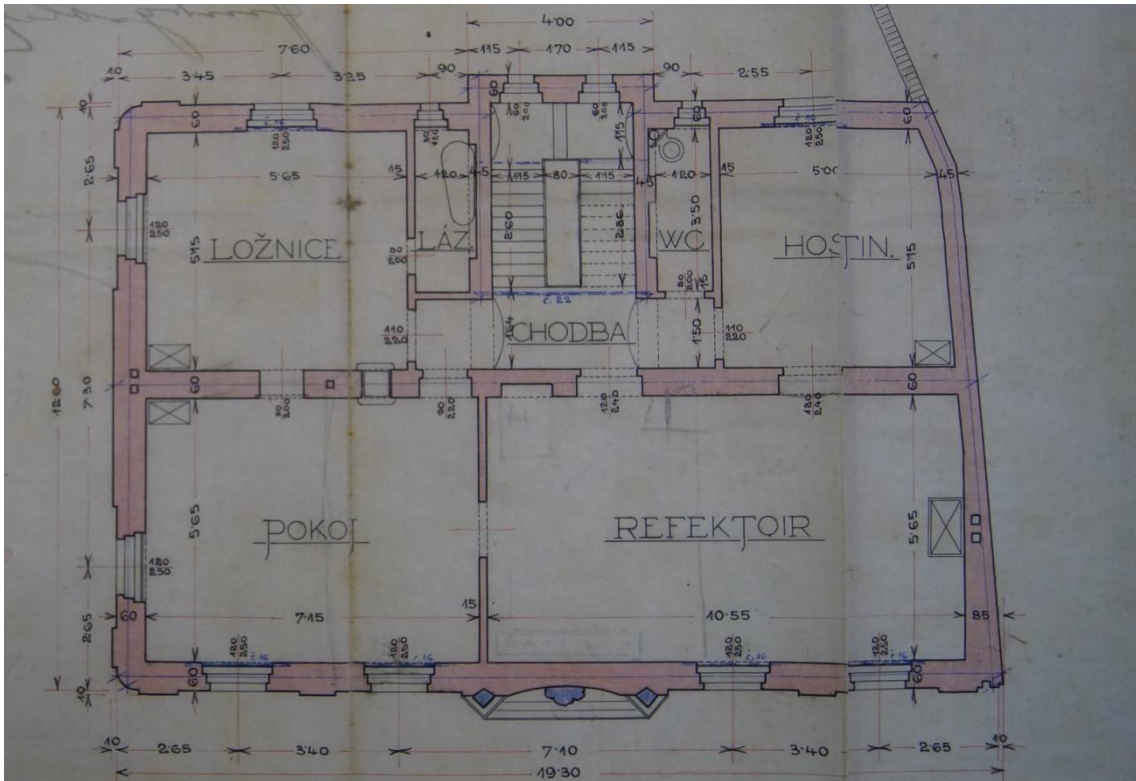
Fara čp. 20, náměstí Krále Jiřího z Poděbrad, Řevnice



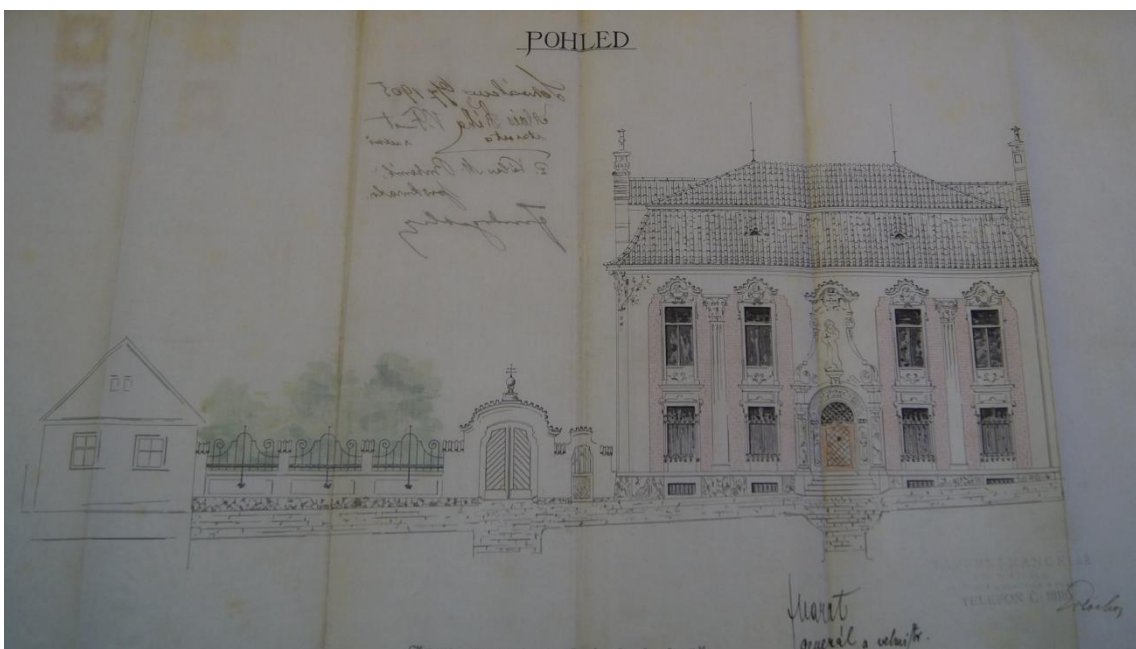
Obr. č. 138: Fara čp. 20. Plán sklepů.



Obr. č. 139: Fara čp. 20. Plán přízemí.



Obr. č. 140: Fara čp. 20. Plán prvního patra.



Obr. č. 141: Fara čp. 20. Plán severního průčelí fary.



Obr. č. 142: Fara čp. 20. Plán východního průčelí fary.



Obr. č. 143: Fara čp. 20. Dobová fotografie fary (nedatováno).

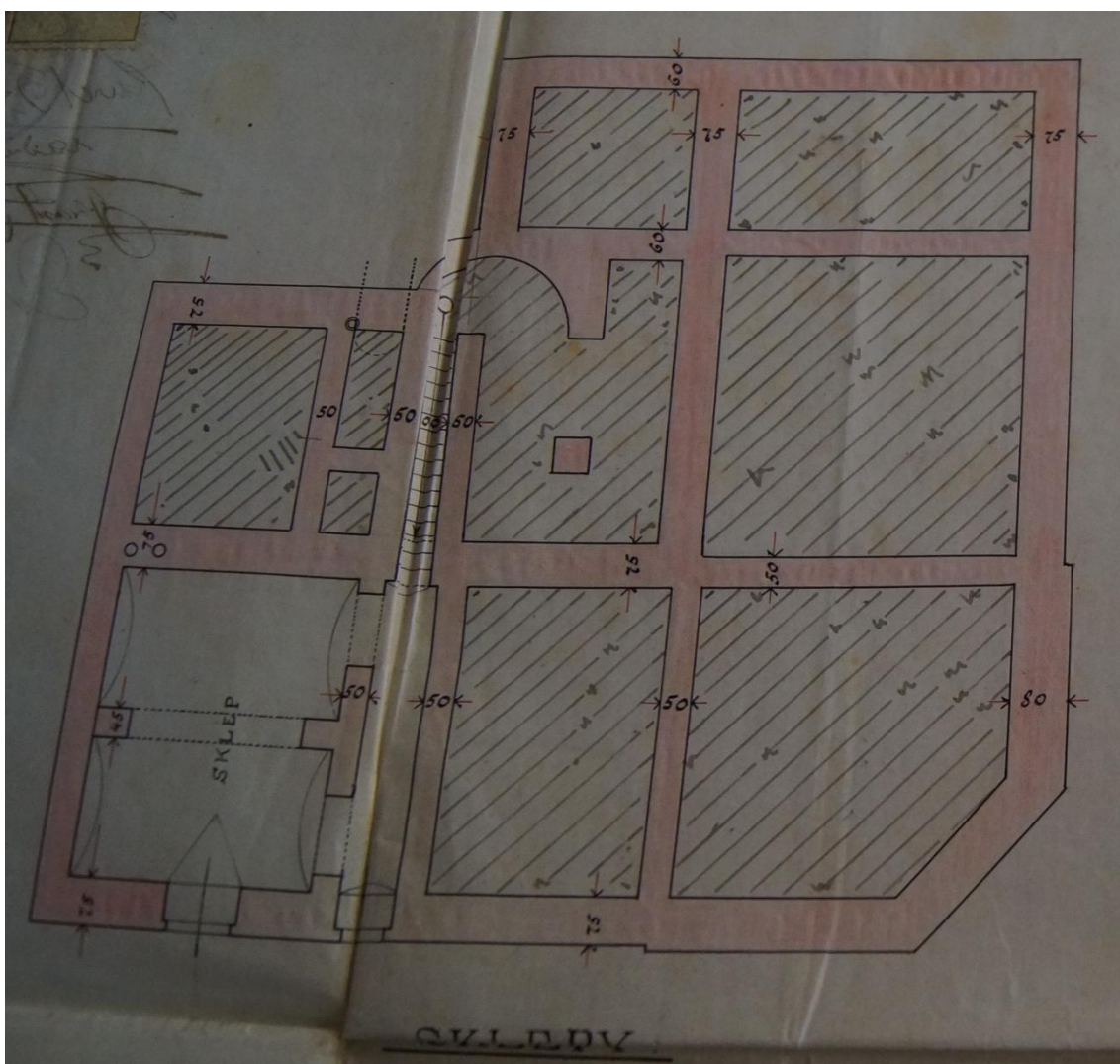


Obr. č. 144: Fara čp. 20. Severní průčelí fary v roce 2017.

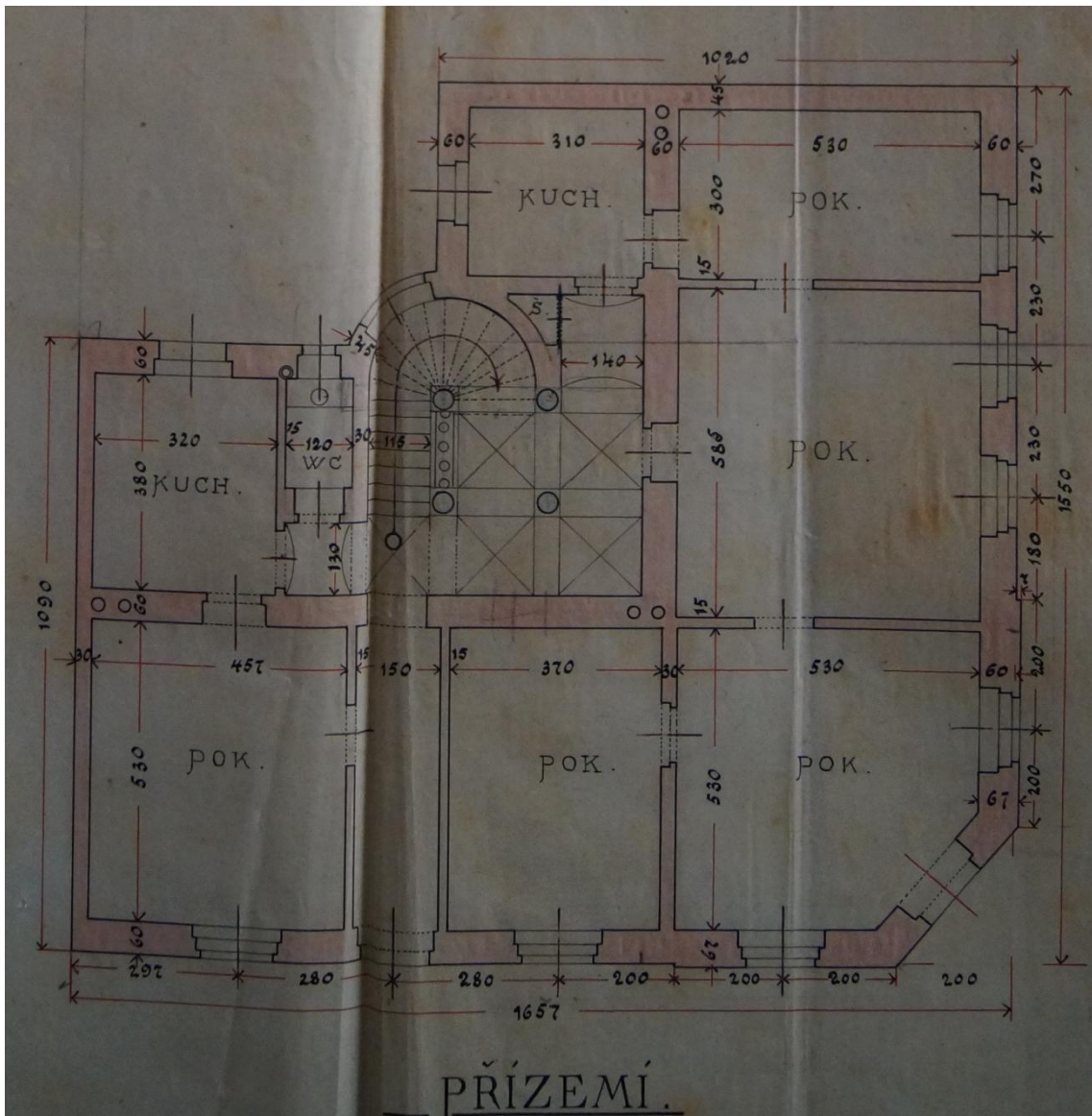


Obr. č. 145: Fara čp. 20. Detail severního průčelí fary se sochou Dobrého pastýře.

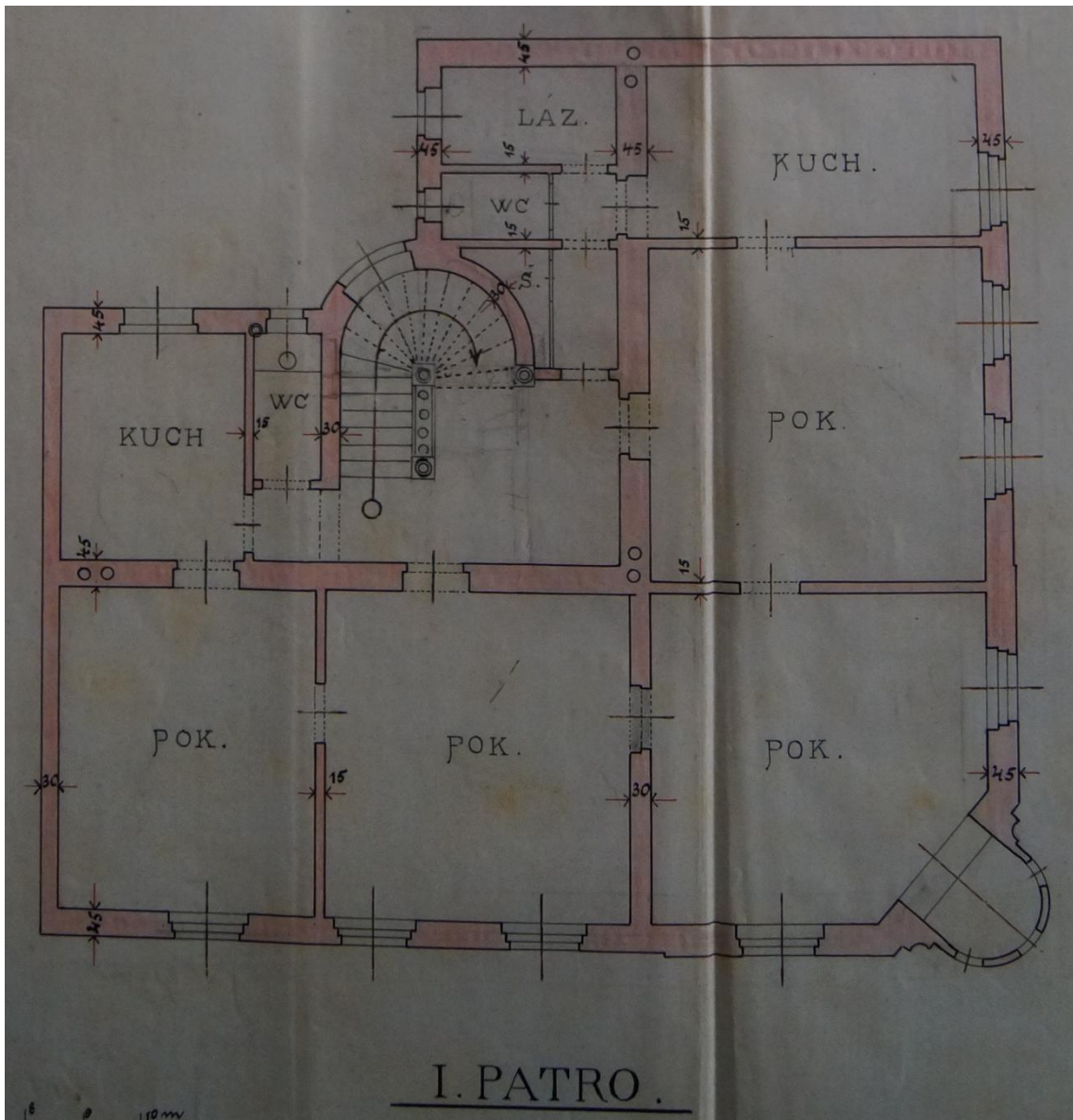
Dominikánský dům čp. 24, náměstí Krále Jiřího z Poděbrad, Řevnice



Obr. č. 146: Dominikánský dům čp. 24. Plán sklepů.



Obr. č. 147: Dominikánský dům čp. 24. Plán přízemí.



Obr. č. 148: Dominikánský dům čp. 24. Plán prvního patra.



Obr. č. 149: Dominikánský dům čp. 24. Pohled na severozápadní nároží domu (2017).

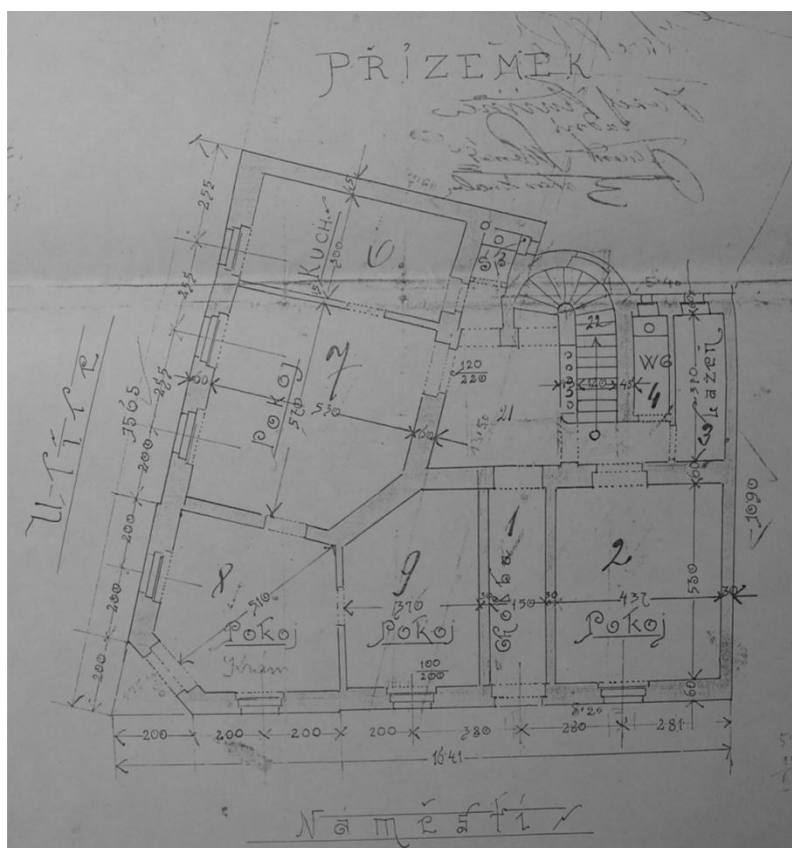


Obr. č. 150: Dominikánský dům čp. 24. Pohled na západní průčelí domu (2017).

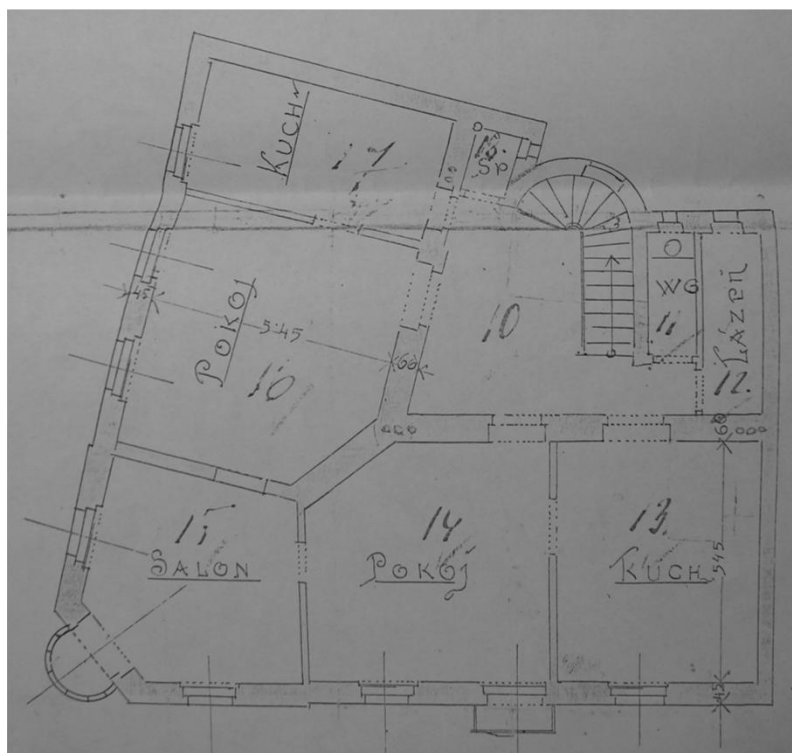


Obr. č. 151: Dominikánský dům čp. 24. Detail severozápadního průčelí domu arkýřem.

Dominikánský dům čp. 25, náměstí Krále Jiřího z Poděbrad, Řevnice



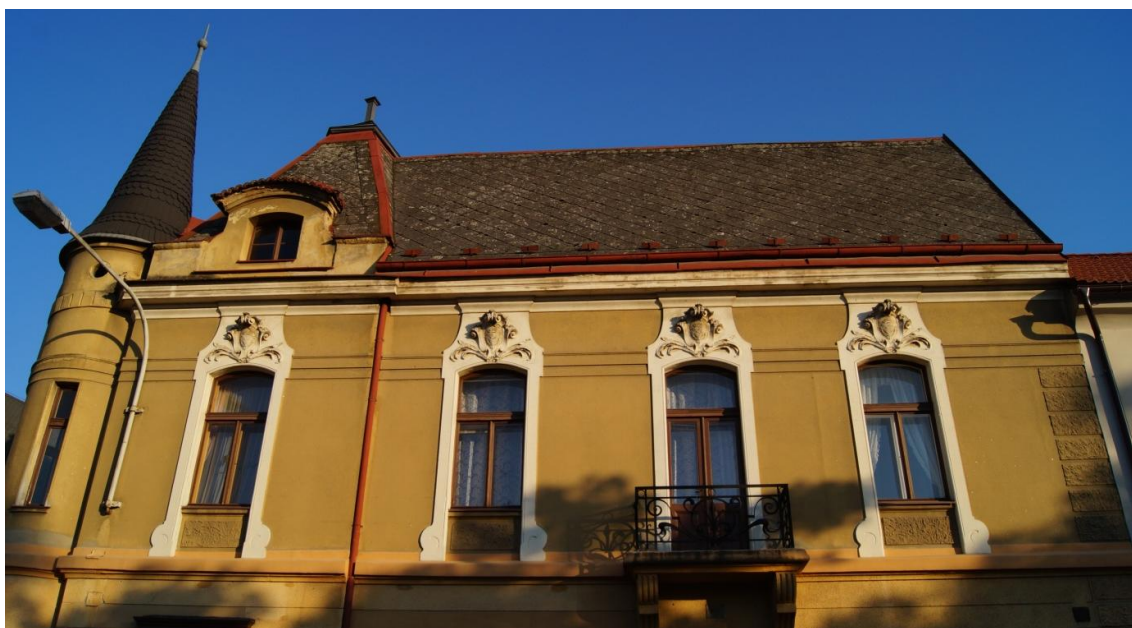
Obr. č. 152: Dominikánský dům čp. 25. Plán přízemí.



Obr. č. 153: Dominikánský dům čp. 25. Plán prvního patra.



Obr. č. 154: Dominikánský dům čp. 25. Pohled na severovýchodní nároží domu (2017).



Obr. č. 155: Dominikánský dům čp. 25. Pohled na severní průčelí domu (2017).

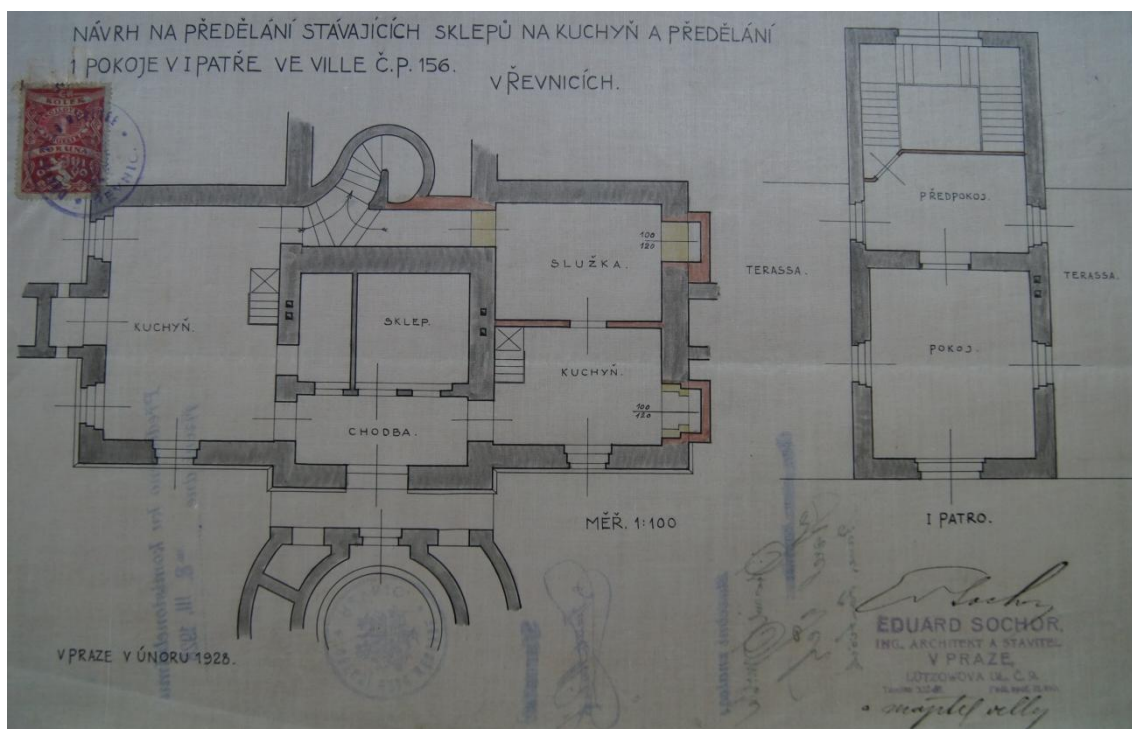


Obr. č. 156: Dominikánské domy v Řevnicích. Vlevo čp. 24, vpravo čp. 25.

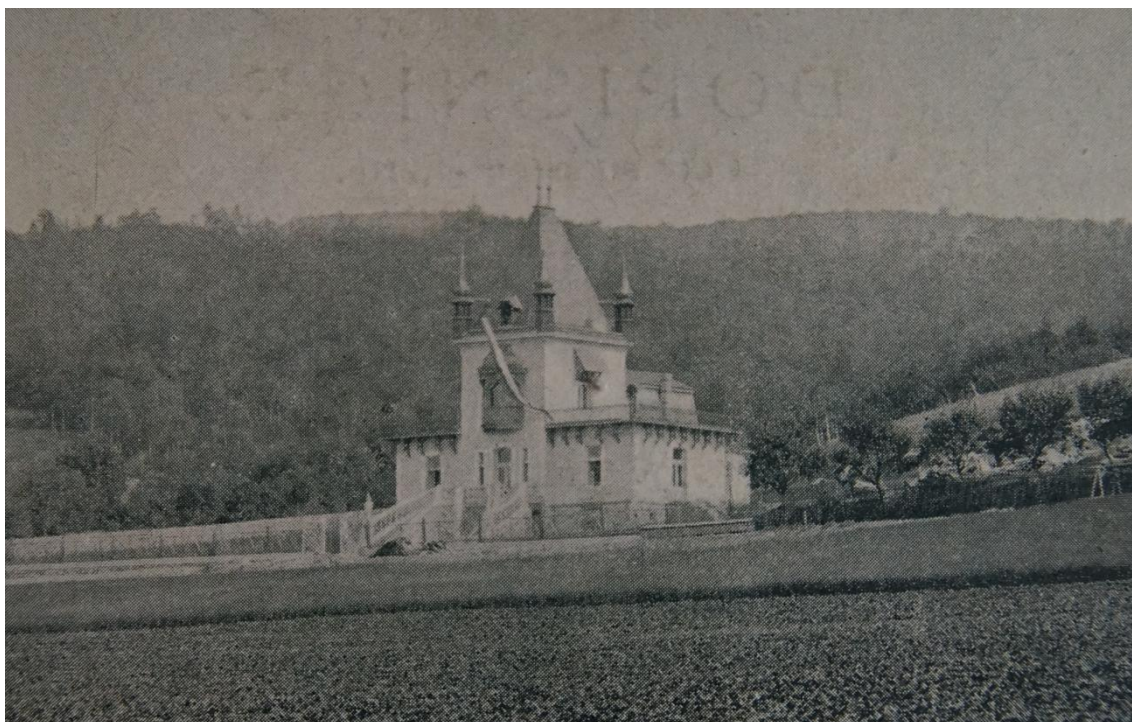


Obr. č. 157: Silvestrovský žertovný pozdrav. Dobová pohlednice odeslaná v roce 1903.

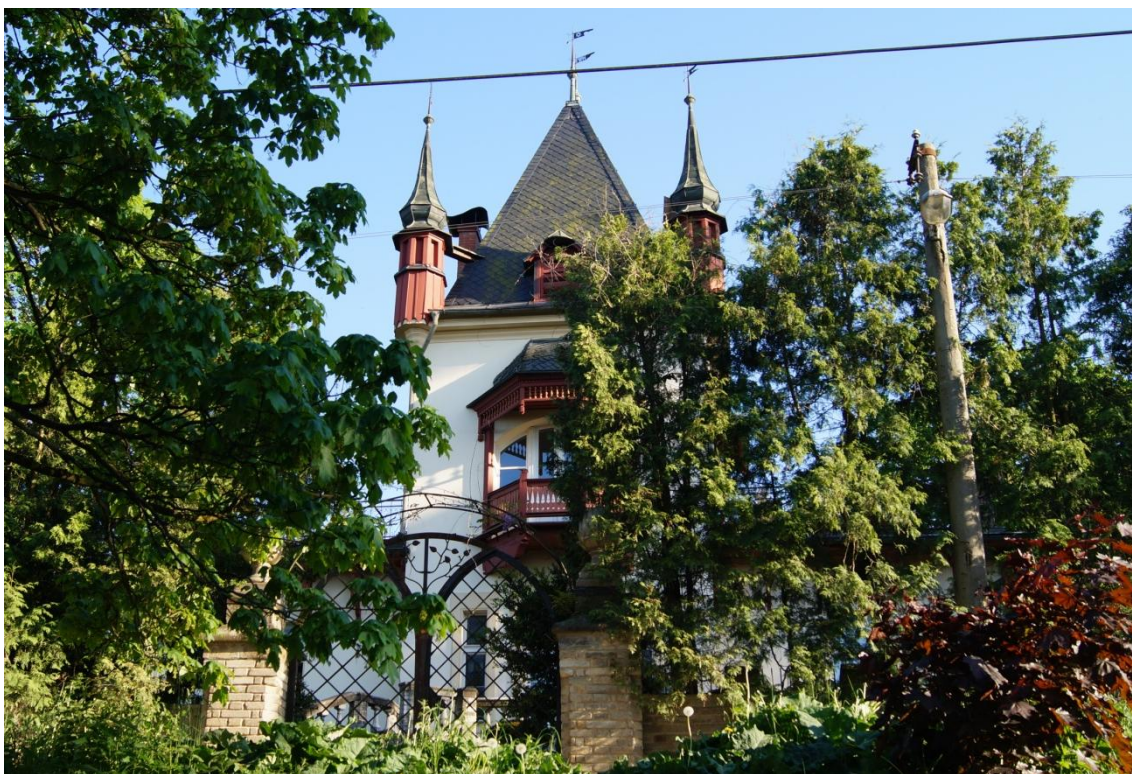
Vlastní Sochorova vila čp. 156, Sochorova ulice, Řecnice



Obr. č. 158: Sochorova vila čp. 156. Plány sklepů u února 1928.



Obr. č. 159: Dobová fotografie Sochorovy vlastní vily zachycené okolo roku 1898.



Obr. č. 160: Sochorova vila čp. 156. Pohled na uliční průčelí domu (2017).



Obr. č. 161: Sochorova vila čp. 156. Pohled na Sochorovu vilu od západu (2017).



Obr. č. 162: Sochorova vila čp. 156. Detail zahrady, schodiště a věže vily.

Sochorova hrobka v Řevnicích



Obr. č. 163: Dobová fotografie Sochorovy hrobky nacházející se ještě na starém hřbitově.



Obr. č. 164: Sochorova hrobka. Sochorova hrobka na novém řevnickém hřbitově (2017).



Obr. č. 165: Sochorova hrobka. Detail původních luceren (2017).



Obr. č. 166: Sochorova hrobka. Pohled od severovýchodu (2017).



Obr. č. 167: Sochorova hrobka. Detail reliéfů Sochorových dětí (2017).



Obr. č. 168: Sochorova hrobka. Celkový stav hrobky v roce 2017.

Zdroje obrazových příloh

Obr. č. 1: Portrét Eduarda Sochora. *Eduard Sochor* [online]. Wikipedie [2017-06-09]. Dostupné z: <https://upload.wikimedia.org/wikipedia/commons/c/c3/Eduard_Sochor_1895.png>.

Obr. č. 2: Dřevěný kostel zrealizovaný pro výstavní dědinu. Celkový pohled. KLUSÁČEK, Karel Ladislav. *Národopisná výstava československá v Praze 1895: prací spisovatelův a umělců českých pořádají K. Klusáček .. [et al.]*. Praha: J. Otto, 1895.

Obr. č. 3: Dřevěný kostel zrealizovaný pro výstavní dědinu. Pohled od západu. KLUSÁČEK, Karel Ladislav. *Národopisná výstava československá v Praze 1895: prací spisovatelův a umělců českých pořádají K. Klusáček .. [et al.]*. Praha: J. Otto, 1895, s. 142.

Obr. č. 4: Interiér kostela se sousoším Krista na kříži a dvěma anděly na příčném trámu. KLUSÁČEK, Karel Ladislav. *Národopisná výstava československá v Praze 1895: prací spisovatelův a umělců českých pořádají K. Klusáček .. [et al.]*. Praha: J. Otto, 1895, s. 143.

Obr. č. 5: Celkový pohled na náves výstavní dědiny s dřevěným kostelem v pozadí. KLUSÁČEK, Karel Ladislav. *Národopisná výstava československá v Praze 1895: prací spisovatelův a umělců českých pořádají K. Klusáček .. [et al.]*. Praha: J. Otto, 1895.

Obr. č. 6: Český mlýn a jihočeský statek. Celkový pohled. KLUSÁČEK, Karel Ladislav. *Národopisná výstava československá v Praze 1895: prací spisovatelův a umělců českých pořádají K. Klusáček .. [et al.]*. Praha: J. Otto, 1895, s. 127.

Obr. č. 7: Český mlýn. Pohled do interiéru šalandy. KLUSÁČEK, Karel Ladislav. *Národopisná výstava československá v Praze 1895: prací spisovatelův a umělců českých pořádají K. Klusáček .. [et al.]*. Praha: J. Otto, 1895, s. 126.

Obr. č. 8: Pomník Karla Havlíčka Borovského na Sixtově náměstí. Foto: Autor.

Obr. č. 9: Pomník Karla Havlíčka Borovského na Sixtově náměstí. Detail. Foto: Autor.

Obr. č. 10: Pomník Benedikta Roezla byl slavnostně odhalen 28. září 1898. SMRŽ, Oskar. *Benedikt Roezl: k stému výročí jeho narozenin na přání spolku "Roezl"*. Chrudim: Knižnice zahrady domácí a školní, 1924, s. 72.

Obr. č. 11: Pomník Benedikta Roezla v průběhu restaurace (2017). Foto: Autor.

Obr. č. 12: Pomník Benedikta Roezla v průběhu restaurace (2017). Detail. Foto: Autor.

Obr. č. 13: Návrh průčelí domu od Eduarda Sochora. VLČEK, Pavel. *Umělecké památky Prahy: Staré Město, Josefov*. 1. vydání. Praha: Academia, 1996, s. 272. ISBN 80-200-0563-3.

Obr. č. 14: Detail nápisu „Berndorfská továrna na kovové zboží“. Foto: Autor.

Obr. č. 15: Přízemí a první patro domu s detailem kovových pilastrů. Foto: Autor.

Obr. č. 16: Detail balkonů a štukované výzdoby uplatněné v rizalitu. Foto: Autor.

- Obr. č. 17: Budova „staré“ sokolovny v Uhříněvsi od severozápadu (nedatováno). KLICH, Michal. *Osobní archiv*.
- Obr. č. 18: Budova „nové“ sokolovny v Uhříněvsi od severozápadu (2017). Foto: Autor.
- Obr. č. 19: Pohled na sokolovnu v Uhříněvsi od jihozápadu. Foto: Autor.
- Obr. č. 20: Západní fronta sokolovny v Uhříněvsi. Foto: Autor.
- Obr. č. 21: Sokolovna v Uhříněvsi „ve stínu“ divadla. Foto: Autor.
- Obr. č. 22: Detail fasády divadla a sokolovny v Uhříněvsi. Foto: Autor.
- Obr. č. 23: Pražská brána v Rakovníku před restaurací. Pohled od západu. Muzeum T.G.M. Rakovník, Sbírký fotografické dokumentace.
- Obr. č. 24: Pražská brána v Rakovníku před restaurací. Pohled od severovýchodu. Generální ředitelství Národního památkového ústavu v Praze. Sbírký fotografické dokumentace.
- Obr. č. 25: Pražská brána v Rakovníku před restaurací. Pohled od východu. Generální ředitelství Národního památkového ústavu v Praze. Sbírký fotografické dokumentace.
- Obr. č. 26: Pražská brána v Rakovníku v roce 2017. Pohled od západu. Foto: Autor.
- Obr. č. 27: Pražská brána v Rakovníku v roce 2017. Pohled od východu. Foto: Autor.
- Obr. č. 28: Pražská brána v Rakovníku v roce 2017. Pohled od severovýchodu. Foto: Autor.
- Obr. č. 29: Vysoká brána v Rakovníku po dokončení restaurace. Generální ředitelství Národního památkového ústavu v Praze. Sbírký fotografické dokumentace.
- Obr. č. 30: Vysoká brána v Rakovníku po dokončení restaurace. Pohled od severovýchodu. Národní památkový ústav Praha. Sbírký fotografické dokumentace.
- Obr. č. 31: Vysoká brána v Rakovníku v roce 2017. Pohled od jihozápadu. Foto: Autor.
- Obr. č. 32: Vysoká brána v Rakovníku v roce 2017. Pohled od severovýchodu. Foto: Autor.
- Obr. č. 33: Majestátná Vysoká brána v Rakovníku v roce 2017. Pohled od severovýchodu. Foto: Autor.
- Obr. č. 34: Fotografie hlavní brány pořízená E. Sochořem v květnu 1911. Státní okresní archiv Rakovník, fond Klub československých turistů – odbor Rakovník.
- Obr. č. 35: Detail arkýře kaple zdokumentovaný E. Sochořem v květnu 1911. Státní okresní archiv Rakovník, fond Klub československých turistů – odbor Rakovník.
- Obr. č. 36: Interiéry zříceniny hradu zdokumentované E. Sochořem v květnu 1911. Státní okresní archiv Rakovník, fond Klub československých turistů – odbor Rakovník.

- Obr. č. 37: Zřícenina hradu Krakovce v květnu 1911. Pohled od jihovýchodu. Státní okresní archiv Rakovník, fond Klub československých turistů – odbor Rakovník.
- Obr. č. 38: Zřícenina hradu Krakovce v květnu 1911. Pohled od severozápadu. Státní okresní archiv Rakovník, fond Klub československých turistů – odbor Rakovník.
- Obr. č. 39: Zřícenina hradu Krakovce v květnu 1911. Pohled od jihozápadu. Státní okresní archiv Rakovník, fond Klub československých turistů – odbor Rakovník.
- Obr. č. 40: Stav hlavní brány zříceniny hradu Krakovce v roce 2017. Foto: Autor.
- Obr. č. 41: Stav jižního průčelí zříceniny hradu Krakovce v roce 2017. Foto: Autor.
- Obr. č. 42: Stav arkýře kaple zříceniny hradu Krakovce v roce 2017. Foto: Autor.
- Obr. č. 43: Hrad Kokořín před obnovou. Pohled od jihozápadu. Generální ředitelství Národního památkového ústavu v Praze. Sbírkový fotografický dokumentace.
- Obr. č. 44: Průběh stavebních prací na Kokoříně. Pohled od západu. Generální ředitelství Národního památkového ústavu v Praze. Sbírkový fotografický dokumentace.
- Obr. č. 45: Starý palác Kokořína před rekonstrukcí. Pohled od západu. Generální ředitelství Národního památkového ústavu v Praze. Sbírkový fotografický dokumentace.
- Obr. č. 46: Starý palác Kokořína v průběhu stavebních prací. Pohled od západu. Generální ředitelství Národního památkového ústavu v Praze. Sbírkový fotografický dokumentace.
- Obr. č. 47: Hrad Kokořín po obnově. Pohled východním směrem. Generální ředitelství Národního památkového ústavu v Praze. Sbírkový fotografický dokumentace.
- Obr. č. 48: Hrad Kokořín po obnově. Pohled jižním směrem. Generální ředitelství Národního památkového ústavu v Praze. Sbírkový fotografický dokumentace.
- Obr. č. 49: Stav hradu Kokořína v roce 2016. Pohled od jihu. Foto: Autor.
- Obr. č. 50: Nový palác Kokořína s bergfritovou věží v pozadí. Pohled od východu. Foto: Autor.
- Obr. č. 51: Pohled z ochozu bergfritové věže Kokořína na starý palác. Foto: Autor.
- Obr. č. 52: Pohled do Erbovní síně starého paláce hradu Kokořína. Foto: Autor.
- Obr. č. 53: Figurální reliéfy na krakorcích – vlevo Jan Špaček, vpravo Eduard Sochor. Foto: Autor.
- Obr. č. 54: Socha Jarmily Špačkové na nároží nového paláce hradu Kokořína. Foto: Autor.
- Obr. č. 55: Stav zříceniny hradu Okoře okolo roku 1920. Pohled od jihu. Generální ředitelství Národního památkového ústavu v Praze. Sbírkový fotografický dokumentace.
- Obr. č. 56: Stav zříceniny hradu Okoře okolo roku 1920. Pohled od jihozápadu. Generální ředitelství Národního památkového ústavu v Praze. Sbírkový fotografický dokumentace.

- Obr. č. 57: Stav zříceniny hradu Okoře okolo roku 1920. Pohled od severozápadu. Generální ředitelství Národního památkového ústavu v Praze. Sbírkový fotografický dokumentace.
- Obr. č. 58: Stav zříceniny hradu Okoře okolo roku 1920. Pohled od východu. Generální ředitelství Národního památkového ústavu v Praze. Sbírkový fotografický dokumentace.
- Obr. č. 59: Fotografie pořízená E. Sochořem okolo roku 1920 zachycující torzo věže. Generální ředitelství Národního památkového ústavu v Praze. Sbírkový fotografický dokumentace.
- Obr. č. 60: Stav zříceniny hradu Okoře v roce 2015. Pohled od jihovýchodu. Foto: Autor.
- Obr. č. 61: Stav zříceniny hradu Okoře v roce 2015. Pohled od jihozápadu. Foto: Autor.
- Obr. č. 62: Stav torza věže zříceniny hradu Okoře v roce 2015. Foto: Autor.
- Obr. č. 63: Návrh na stavbu zvonice z roku 1892, která měla stát v místě nynější kaple sv. Václava. Státní okresní archiv Louny.
- Obr. č. 64: Kaple sv. Václava. Celkový pohled od jihozápadu (nedatováno). Státní okresní archiv Louny.
- Obr. č. 65: Kaple sv. Václava. Celkový pohled od jihozápadu (2017). Foto: Autor.
- Obr. č. 66: Kaple sv. Václava: Pohled od severozápadu (2017). Foto: Autor.
- Obr. č. 67: Kaple sv. Václava. Detail zvonice a pamětní desky. Pohled od jihu. Foto: Autor.
- Obr. č. 68: Kaple sv. Václava. Detail překlenutí místa, kde dříve protékal potok. Foto: Autor.
- Obr. č. 69: Kaple sv. Václava. Pohled do interiéru s detailem triumfálního oblouku. Foto: Autor.
- Obr. č. 70: Kaple sv. Václava. Pohled do interiéru od jihozápadu. Foto: Autor.
- Obr. č. 71: Novogotická hrobka Václava Sochora v Cítolibeč (2017). Foto: Autor.
- Obr. č. 72: Situační plán pro stavbu Dominikánského kostela. Archiv města Plzně, fond Dominikánů.
- Obr. č. 73: Kostel Panny Marie Růžencové. Plán základů a sklepů. Archiv města Plzně, fond Dominikánů.
- Obr. č. 74: Kostel Panny Marie Růžencové. Plán přízemí. Archiv města Plzně, fond Dominikánů.
- Obr. č. 75: Kostel Panny Marie Růžencové. Plán prvního patra. Archiv města Plzně, fond Dominikánů.
- Obr. č. 76: Kostel Panny Marie Růžencové. Plán druhého patra. Archiv města Plzně, fond Dominikánů.
- Obr. č. 78: Kostel Panny Marie Růžencové. Plán půdorysu krovu. Archiv města Plzně, fond Dominikánů.

Obr. č. 79: Kostel Panny Marie Růžencové. Plán podélného řezu kostelní lodí. Archiv města Plzně, fond Dominikánů.

Obr. č. 80: Plán řezu věže kostela. Archiv města Plzně, fond Dominikánů.

Obr. č. 81: Plán příčného průřezu kostelní lodí a–b. Archiv města Plzně, fond Dominikánů.

Obr. č. 82: Plán příčného průřezu kostelní lodí c–d. Archiv města Plzně, fond Dominikánů.

Obr. č. 83: Kostel Panny Marie Růžencové. Hlavní pohled. Archiv města Plzně, fond Dominikánů.

Obr. č. 84: Kostel Panny Marie Růžencové. Pohled z Houškovy ulice. Archiv města Plzně, fond Dominikánů.

Obr. č. 85: Kostel Panny Marie Růžencové. Plán hradební zdi z dubna 1912. Archiv města Plzně, fond Dominikánů.

Obr. č. 86: Kostel Panny Marie Růžencové. Plán hradební zdi z května 1912. Archiv města Plzně, fond Dominikánů.

Obr. č. 87: Průběh stavby kostela Panny Marie Růžencové v letech 1912–1913 (1). Archiv města Plzně, fond Sběrka Ladislava Lábka. Fotografická sbírka Ladislava Lábka.

Obr. č. 88: Průběh stavby kostela Panny Marie Růžencové v letech 1912–1913 (2). Archiv města Plzně, fond Sběrka Ladislava Lábka. Fotografická sbírka Ladislava Lábka.

Obr. č. 89: Průběh stavby kostela Panny Marie Růžencové v letech 1912–1913 (3). Archiv města Plzně, fond Sběrka Ladislava Lábka. Fotografická sbírka Ladislava Lábka.

Obr. č. 90: Průběh stavby kostela Panny Marie Růžencové v letech 1912–1913 (4). Archiv města Plzně, fond Sběrka Ladislava Lábka. Fotografická sbírka Ladislava Lábka.

Obr. č. 91: Průběh stavby kostela Panny Marie Růžencové v letech 1912–1913 (5). Archiv města Plzně, fond Sběrka Ladislava Lábka. Fotografická sbírka Ladislava Lábka.

Obr. č. 92: Průběh stavby kostela Panny Marie Růžencové v letech 1912–1913 (6). Archiv města Plzně, fond Sběrka Ladislava Lábka. Fotografická sbírka Ladislava Lábka.

Obr. č. 93: Průběh stavby kostela Panny Marie Růžencové v letech 1912–1913 (7). Archiv města Plzně, fond Sběrka Ladislava Lábka. Fotografická sbírka Ladislava Lábka.

Obr. č. 94: Průběh stavby kostela Panny Marie Růžencové v letech 1912–1913 (8). Archiv města Plzně, fond Sběrka Ladislava Lábka. Fotografická sbírka Ladislava Lábka.

Obr. č. 95: Průběh stavby kostela Panny Marie Růžencové v letech 1912–1913 (9). Archiv města Plzně, fond Sběrka Ladislava Lábka. Fotografická sbírka Ladislava Lábka.

Obr. č. 96: Průběh stavby kostela Panny Marie Růžencové v letech 1912–1913 (10). Archiv města Plzně, fond Sběrka Ladislava Lábka. Fotografická sbírka Ladislava Lábka.

Obr. č. 97: Stav kostela Panny Marie Růžencové v roce 2017. Pohled od severozápadu. Foto: Autor.

- Obr. č. 98: Stav západní fronty kostela Panny Marie Růžencové v roce 2017. Foto: Autor.
- Obr. č. 99: Kostel Panny Marie Růžencové v Plzni. Pohled od severovýchodu. Foto: Autor.
- Obr. č. 100: Kostel Panny Marie Růžencové v Plzni. Pohled od jihu. Foto: Autor.
- Obr. č. 101: Detail věže kostela Panny Marie Růžencové v Plzni. Foto: Autor.
- Obr. č. 102: Kostel sv. Anny na Žižkově v roce 2017. Pohled od jihu. Foto: Autor.
- Obr. č. 103: Kostel sv. Anny na Žižkově v roce 2017. Pohled od severu. Foto: Autor.
- Obr. č. 104: Východní průčelí kostela sv. Anny na Žižkově (1). Foto: Autor.
- Obr. č. 105: Východní průčelí kostela sv. Anny na Žižkově (2). Foto: Autor.
- Obr. č. 106: Kostel sv. Anny na Žižkově v roce 2017. Pohled od jihovýchodu. Foto: Autor.
- Obr. č. 107: Kostel Božského Srdce Páně. Situační plán z dubna 1903. HORÁK, Pavel. *Osobní archiv*.
- Obr. č. 108: Plán podélného řezu z dubna 1903. HORÁK, Pavel. *Osobní archiv*.
- Obr. č. 109: Plán jižní fronty kostela z dubna 1903. HORÁK, Pavel. *Osobní archiv*.
- Obr. č. 110: Plán západní fronty kostela z dubna 1903. HORÁK, Pavel. *Osobní archiv*.
- Obr. č. 111: Kostel Božského Srdce Páně v roce 2016. Pohled od západu. Foto: Autor.
- Obr. č. 112: Kostel Božského Srdce Páně v roce 2016. Pohled od jihu. Foto: Autor.
- Obr. č. 113: Kostel Božského Srdce Páně v roce 2016. Pohled od severu. Foto: Autor.
- Obr. č. 114: Pohled do lodi kostela Božského Srdce Páně v Hodslavicích. Foto: Autor.
- Obr. č. 115: Detail presbytáře kostela Božského Srdce Páně v Hodslavicích. Foto: Autor.
- Obr. č. 116: Kostel Božského Srdce Páně. Pohled do severní části transeptu. Foto: Autor.
- Obr. č. 117: Západní fronta kostela Božského Srdce Páně v Hodslavicích. Foto: Autor.
- Obr. č. 118: Návrh Eduarda Sochora na postavení věže farního kostela ve Štramberku. Státní okresní archiv Nový Jičín, fond Juroška Bohuslav, P. (1929-1988).
- Obr. č. 119: Kostel sv. Jana Nepomuckého ve Štramberku před výstavbou věže v roce 1907. Státní okresní archiv Nový Jičín, fond Juroška Bohuslav, P. (1929-1988).
- Obr. č. 120: Kostel sv. Jana Nepomuckého ve Štramberku během výstavby věže v roce 1907. Státní okresní archiv Nový Jičín, fond Juroška Bohuslav, P. (1929-1988).
- Obr. č. 121: Kostel sv. Jana Nepomuckého po dokončení stavby věže. Pohled od jihozápadu. Státní okresní archiv Nový Jičín, fond Juroška Bohuslav, P. (1929-1988).

- Obr. č. 122: Kostel sv. Jana Nepomuckého po dokončení stavby věže. Pohled od jihu. Státní okresní archiv Nový Jičín, fond Juroška Bohuslav, P. (1929-1988).
- Obr. č. 123: Kostel sv. Jana Nepomuckého ve Štramberku (2016). Pohled od jihozápadu. Foto: Autor.
- Obr. č. 124: Kostel sv. Jana Nepomuckého ve Štramberku (2016). Pohled od severovýchodu. Foto: Autor.
- Obr. č. 125: Kaple sv. Jana Sarkandra před adaptací od Eduarda Sochora. Vlastivědné muzeum v Olomouci. Sbírkový fotografický dokumentace.
- Obr. č. 126: Plány kaple sv. Jana Sarkandra od Eduarda Sochora z února 1908. Státní okresní archiv Olomouc, fond Archiv města Olomouc, Registratura (1874–1920).
- Obr. č. 127: Spodní kaple. Plány kaple sv. Jana Sarkandra od Eduarda Sochora z února 1908. Státní okresní archiv Olomouc, fond Archiv města Olomouc, Registratura (1874–1920).
- Obr. č. 128: Základy. Plány kaple sv. Jana Sarkandra od Eduarda Sochora z února 1908. Státní okresní archiv Olomouc, fond Archiv města Olomouc, Registratura (1874–1920).
- Obr. č. 129: Půdorys. Plány kaple sv. Jana Sarkandra od Eduarda Sochora z února 1908. Státní okresní archiv Olomouc, fond Archiv města Olomouc, Registratura (1874–1920).
- Obr. č. 130: Řez. Plány kaple sv. Jana Sarkandra od Eduarda Sochora z února 1908. Státní okresní archiv Olomouc, fond Archiv města Olomouc, Registratura (1874–1920).
- Obr. č. 131: Fasáda. Plány kaple sv. Jana Sarkandra od Eduarda Sochora z února 1908. Státní okresní archiv Olomouc, fond Archiv města Olomouc, Registratura (1874–1920).
- Obr. č. 132: Fasáda. Plány kaple sv. Jana Sarkandra od Eduarda Sochora z února 1908. Státní okresní archiv Olomouc, fond Archiv města Olomouc, Registratura (1874–1920).
- Obr. č. 133: Kaple sv. Jana Sarkandra po adaptaci od Eduarda Sochora. Vlastivědné muzeum v Olomouci. Sbírkový fotografický dokumentace.
- Obr. č. 134: Kaple sv. Jana Sarkandra (2016). Pohled od severovýchodu. Foto: Autor.
- Obr. č. 135: Kaple sv. Jana Sarkandra (2016). Pohled od západu. Foto: Autor.
- Obr. č. 136: Detail kopule kaple sv. Jana Sarkandra s bohatou sochařskou výzdobou. Foto: Autor.
- Obr. č. 137: Kaple sv. Jana Sarkandra (2016). Pohled od jihu. Foto: Autor.
- Obr. č. 138: Fara čp. 20. Plán sklepů. Archiv Stavebního úřadu města Řevnice, ev. č. jednotky (složky): čp. 20.
- Obr. č. 139: Fara čp. 20. Plán přízemí. Archiv Stavebního úřadu města Řevnice, ev. č. jednotky (složky): čp. 20.
- Obr. č. 140: Fara čp. 20. Plán prvního patra. Archiv Stavebního úřadu města Řevnice, ev. č. jednotky (složky): čp. 20.

- Obr. č. 141: Fara čp. 20. Plán severního průčelí fary. Archiv Stavebního úřadu města Řevnice, ev. č. jednotky (složky): čp. 20.
- Obr. č. 142: Fara čp. 20. Plán východního průčelí fary. Archiv Stavebního úřadu města Řevnice, ev. č. jednotky (složky): čp. 20.
- Obr. č. 143: Fara čp. 20. Dobová fotografie fary (nedatováno). Státní okresní archiv Praha-západ, fond Městský národní výbor Řevnice (1898) 1945 – 1990 (2010)
- Obr. č. 144: Fara čp. 20. Severní průčelí fary v roce 2017. Foto: Autor.
- Obr. č. 145: Fara čp. 20. Detail severního průčelí fary se sochou Dobrého pastýře. Foto: Autor.
- Obr. č. 146: Dominikánský dům čp. 24. Plán sklepů. Archiv Stavebního úřadu města Řevnice, ev. č. jednotky (složky): čp. 24.
- Obr. č. 147: Dominikánský dům čp. 24. Plán přízemí. Archiv Stavebního úřadu města Řevnice, ev. č. jednotky (složky): čp. 24.
- Obr. č. 148: Dominikánský dům čp. 24. Plán prvního patra. Archiv Stavebního úřadu města Řevnice, ev. č. jednotky (složky): čp. 24.
- Obr. č. 149: Dominikánský dům čp. 24. Pohled na severozápadní nároží domu (2017). Foto: Autor.
- Obr. č. 150: Dominikánský dům čp. 24. Pohled na západní průčelí domu (2017). Foto: Autor.
- Obr. č. 151: Dominikánský dům čp. 24. Detail severozápadního průčelí domu arkýřem. Foto: Autor.
- Obr. č. 152: Dominikánský dům čp. 25. Plán přízemí. KLÁPOVÁ, Kristýna. *Osobní archiv.*
- Obr. č. 153: Dominikánský dům čp. 25. Plán prvního patra. KLÁPOVÁ, Kristýna. *Osobní archiv.*
- Obr. č. 154: Dominikánský dům čp. 25. Pohled na severovýchodní nároží domu (2017). Foto: Autor.
- Obr. č. 155: Dominikánský dům čp. 25. Pohled na severní průčelí domu (2017). Foto: Autor.
- Obr. č. 156: Dominikánské domy v Řevnicích. Vlevo čp. 24, vpravo čp. 25. KREJČÍK, Rudolf. *Osobní archiv.*
- Obr. č. 157: Silvestrovský žertovný pozdrav. Dobová pohlednice odeslaná v roce 1903. KREJČÍK, Rudolf. *Osobní archiv.*
- Obr. č. 158: Sochorova vila čp. 156. Plány sklepů u února 1928. Archiv Stavebního úřadu města Řevnice, ev. č. jednotky (složky): čp. 156.
- Obr. č. 159: Dobová fotografie Sochorovy vlastní vily zachycené okolo roku 1898. KREJČÍK, Rudolf. *Osobní archiv.*
- Obr. č. 160: Sochorova vila čp. 156. Pohled na uliční průčelí domu (2017). Foto: Autor.
- Obr. č. 161: Sochorova vila čp. 156. Pohled na Sochorovu vilu od západu (2017). Foto: Autor.

Obr. č. 162: Sochorova vila čp. 156. Detail zahrady, schodiště a věže vily. Foto: Autor.

Obr. č. 163: Dobová fotografie Sochorovy hrobky nacházející se ještě na starém hřbitově. Státní okresní archiv Praha-západ, fond Archiv obce Řevnice 1620 – 1945 (1951).

Obr. č. 164: Sochorova hrobka. Sochorova hrobka na novém řevnickém hřbitově (2017). Foto: Autor.

Obr. č. 165: Sochorova hrobka. Detail původních luceren (2017). Foto: Autor.

Obr. č. 166: Sochorova hrobka. Pohled od severovýchodu (2017). Foto: Autor.

Obr. č. 167: Sochorova hrobka. Detail reliéfů Sochorových dětí (2017). Foto: Autor.

Obr. č. 168: Sochorova hrobka. Celkový stav hrobky v roce 2017. Foto: Autor.