

Dopravní infrastruktura v kontextu udržitelného rozvoje

Martin Maštálka

**Ústav regionálních a bezpečnostních věd
Fakulta ekonomicko-správní
Univerzita Pardubice**



Dělení jízdních kol podle:

- počtu cyklistů na jednom kole
- konstrukce
- pohonu
- řazení
- sportu / využití
- speciální kola



„Návrhové cyklisté“

děti, nezkušení cyklisté, starší lidé, lidé se zdravotním omezením

- krátké vzdálenosti, rychlost cca 5-15 km/h

dospělí dojíždějící do práce

- střední vzdálenosti, rychlost cca 15-30 km/h

sportovní jezdci

- delší vzdálenosti, bez zátěže, rychlost nad 30 km/h



cykloturisté

- střední a dlouhé vzdálenosti se zátěží, rychlost 15-30 km/h

rekreační cyklisté

- všechny vzdálenosti, bez zátěže, rychlost většinou do 25 km/h

Uživatelé využívající cyklo infrastrukturu k:

- dopravě
- dojížd'ka do zaměstnání
- dojížd'ka do škol
- jízda za nákupy, službami, na úřady
- rekreaci
- další uživatelé
- bruslaři
- chodci



Proč podpora cyklodopravy?

- mobilita a doprava v území
- cykloturistika v území
- hledisko lidského zdraví
- hledisko životního prostředí



(Priority ČR v oblasti cykloturistiky a cyklodopravy)



Cyklodoprava ve městě - infrastruktura

Infrastruktura: cyklostezky vs. cyklotrasy



- I. Třídy – mezinárodní nebo meziregionální
- II. Třídy – meziregionální nebo vnitroregionální
- III. Třídy – vnitroregionální a meziměstský charakter
- IV. Třídy – trasy místního významu

Cyklodoprava ve městě – infrastruktura

Možnosti vedení cyklistů		
	společný provoz	oddělený provoz
<i>v hlavním dopravním prostoru</i>	<ul style="list-style-type: none"> • <i>v jízdním pruhu pro motorová vozidla místních komunikací funkčních skupin B a C a účelových komunikací</i> • <i>v autobusovém nebo trolejbusovém pruhu</i> • <i>v obytných a pěších zónách</i> 	<i>samostatný jízdní pruh pro cyklisty v hlavním dopravním prostoru komunikací funkční skupiny B a C</i>
<i>v přidruženém prostoru</i>	<i>společný pruh/pás pro chodce a cyklisty</i>	<i>jízdní pruh/pás pro cyklisty v přidruženém prostoru</i>
<i>Samostatné stezky</i>	<i>stezka pro chodce a cyklisty</i>	<i>stezka pro cyklisty</i>

ČSN 736110

Cyklodoprava ve městě - infrastruktura

Místa pro odkládání bicyklů



Cyklodoprava ve městě - infrastruktura

Další infrastruktura



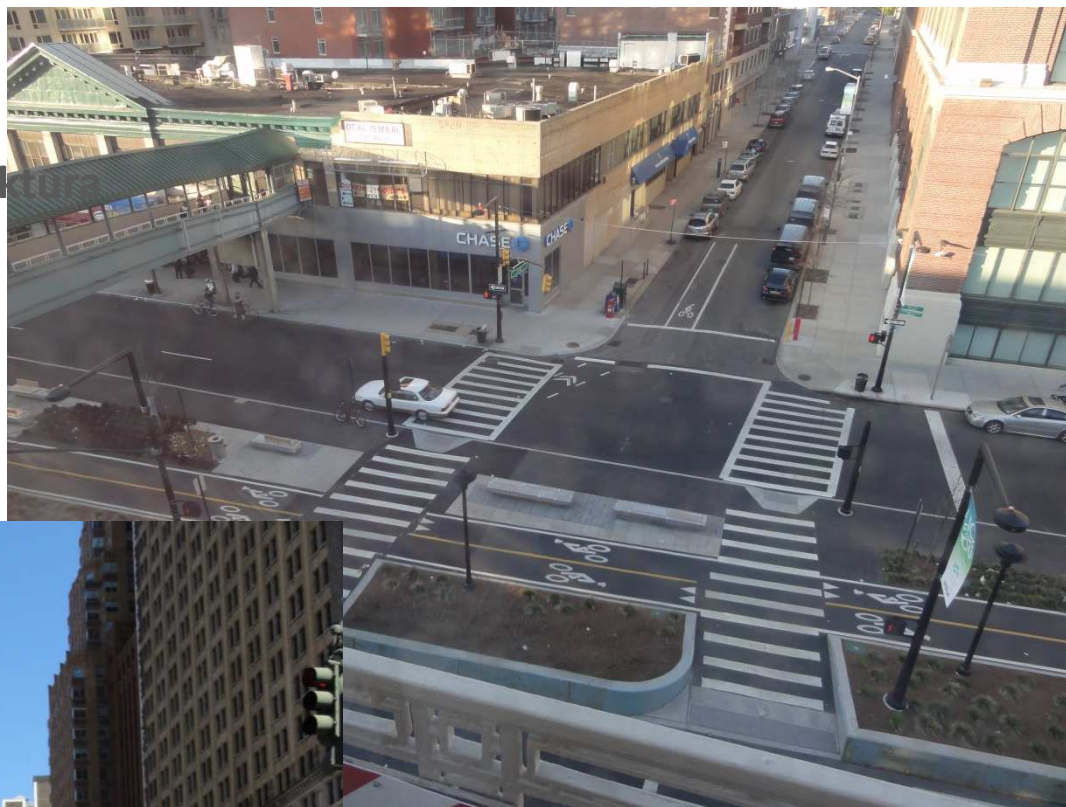
Cyklodoprava ve městě - infrastruktura

Další infrastruktura



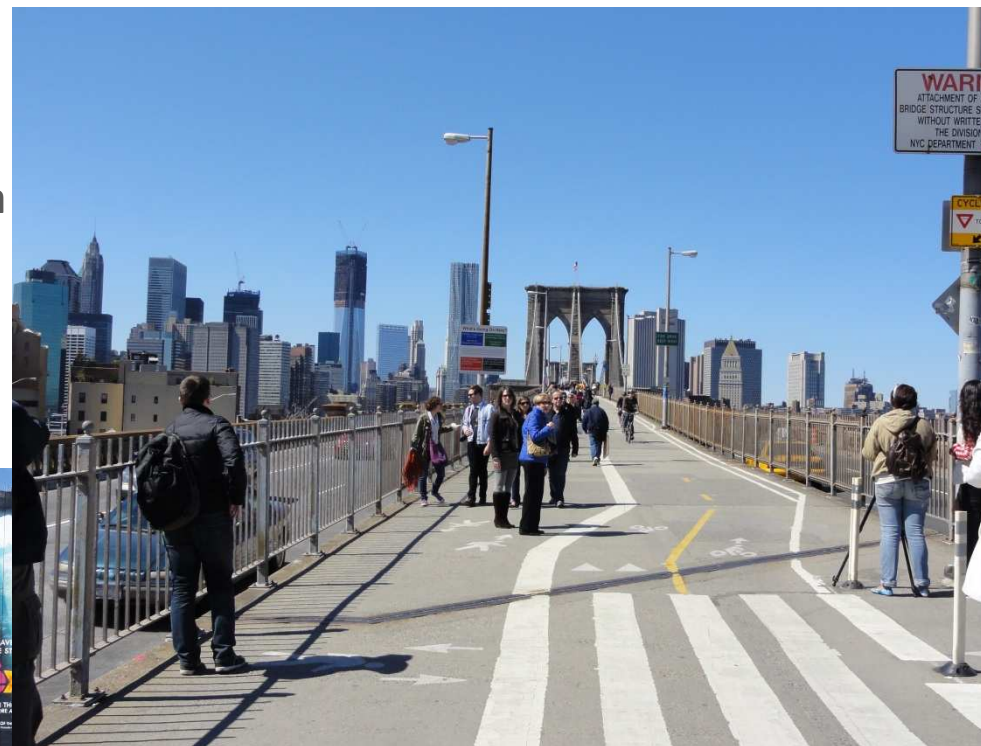
Cyklodoprava ve městě - infrastruktura

A co na to praxe?



Cyklodoprava ve městě - infrastruktura

A co na to praxe?



Cyklodoprava ve městě - infrastruktura

A co na to praxe?



Cyklodoprava ve městě - infrastruktura

A co na to praxe?



Cyklodoprava ve městě - info

A co na to praxe?



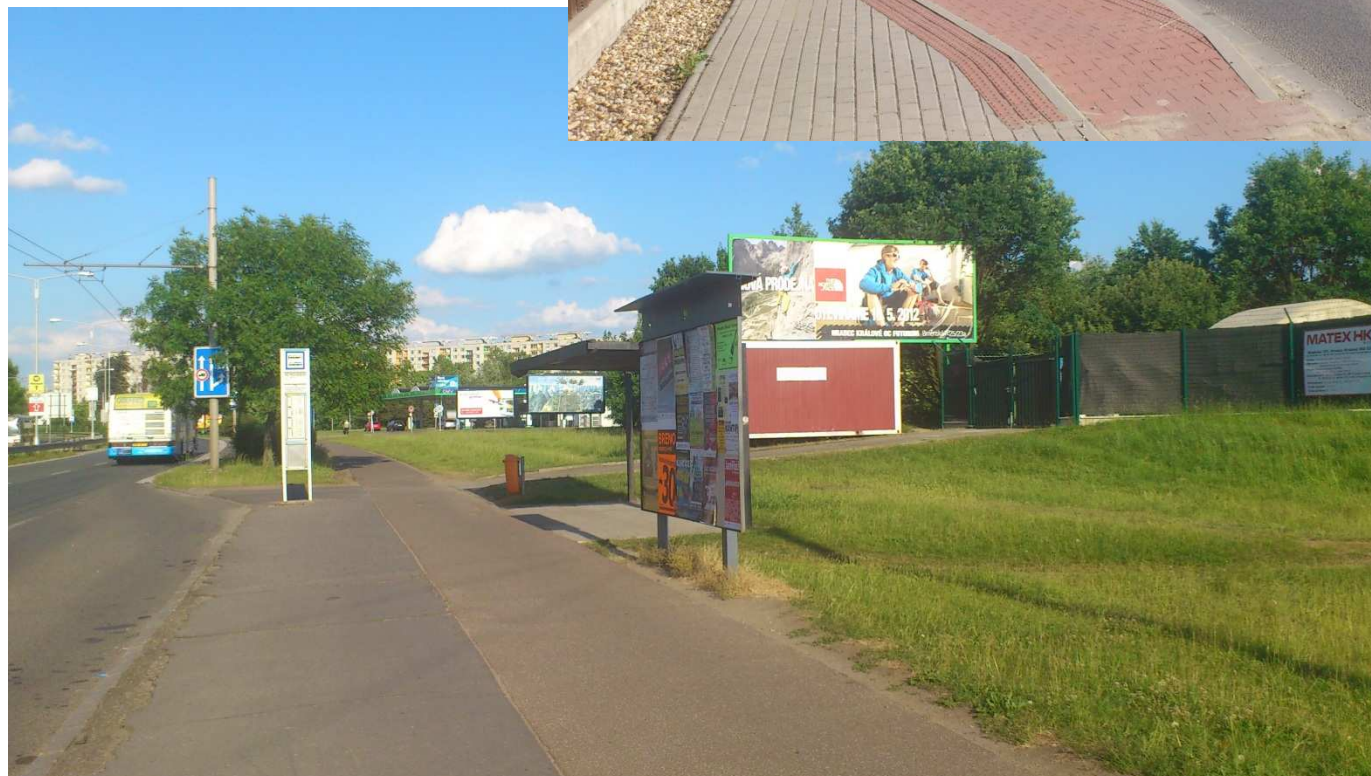
Cyklodoprava ve městě - infrastruktura

A co na to praxe?



Cyklodoprava ve městě - infrastruktura

A co na to praxe?



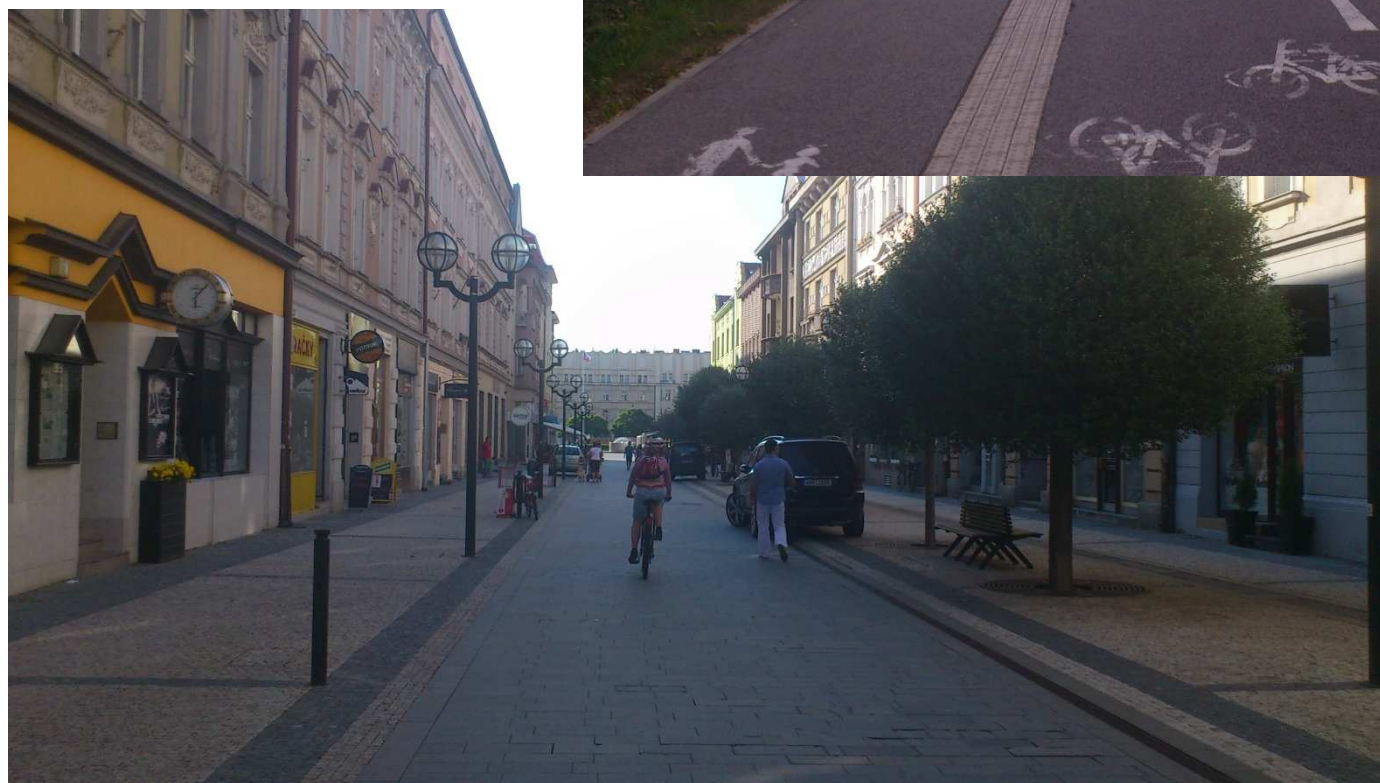
Cyklodoprava ve městě - infrastruktura

A co na to praxe?



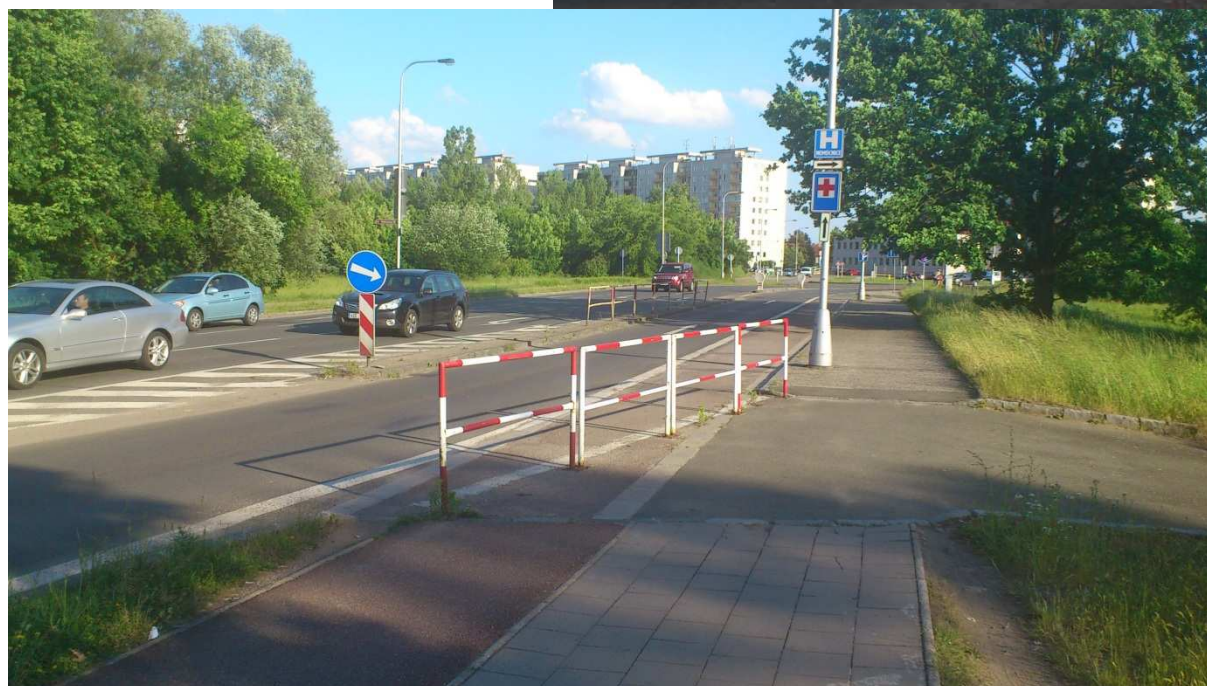
Cyklodoprava ve městě - infrastruktura

A co na to praxe?



Cyklodoprava ve městě - infrastruktura

A co na to praxe?



Cyklodoprava ve městě - infrastruktura

A co na to praxe?



Cyklodoprava ve městě - infrastruktura

A co na to praxe?



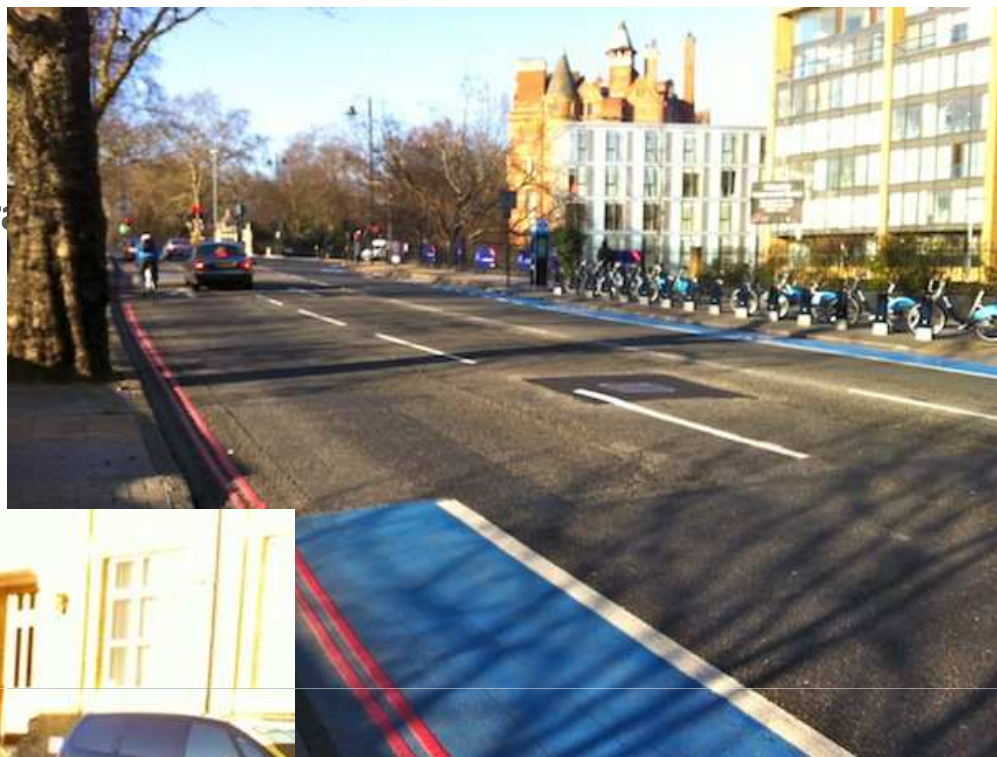
Cyklodoprava ve městě - infrastruktura

A co na to praxe?



Cyklodoprava ve městě - infrastruktura

A co na to praxe?



he said i ALWAYS needed to be in the bike
lane





University
of Pardubice

Nebud'te líní, jezd'te na kole ;-)

Ing. **Martin Maštálka**, Ph.D.

Univerzita Pardubice
Fakulta ekonomicko-správní
Ústav regionálních a bezpečnostních věd
Studentská 84, 532 10 Pardubice
+ 420 466 036 168
martin.mastalka@upce.cz