

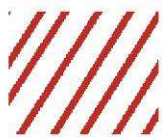
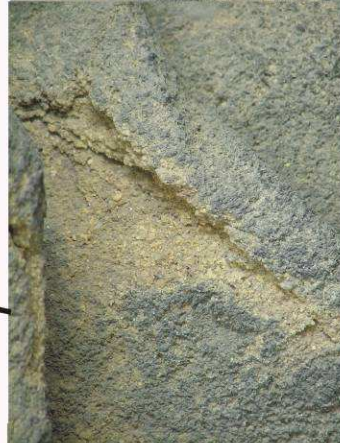
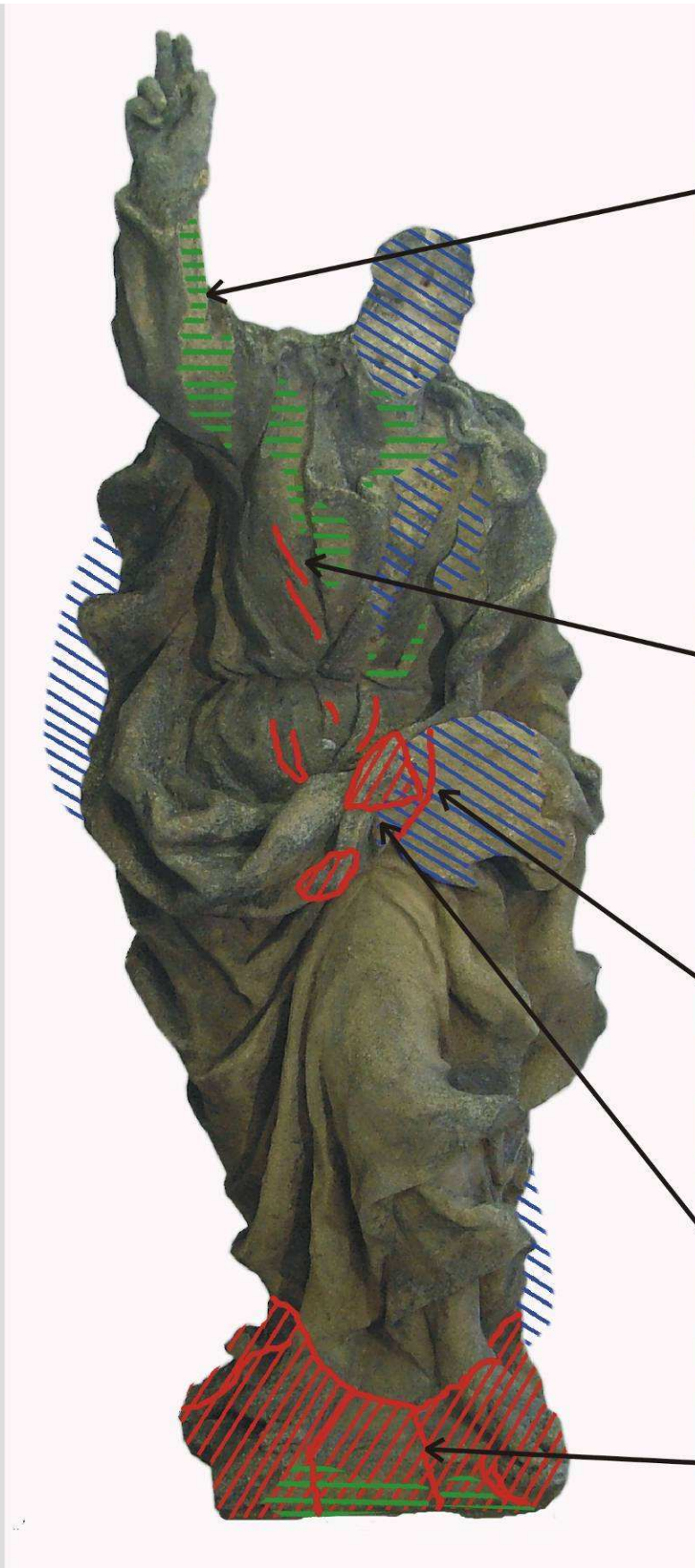
OBRAZOVÁ A GRAFICKÁ PŘÍLOHA



Obr.1. *Nejsvětější Salvátor*, celkový pohled zepředu, stav před restaurováním v ateliéru



Obr.2. *Nejsvětější Salvátor*, plintus a dolní partie postavy, stav před restaurováním v ateliéru



oddělené
části



praskliny



chybějící
části



povrchové
ztráty tvaru

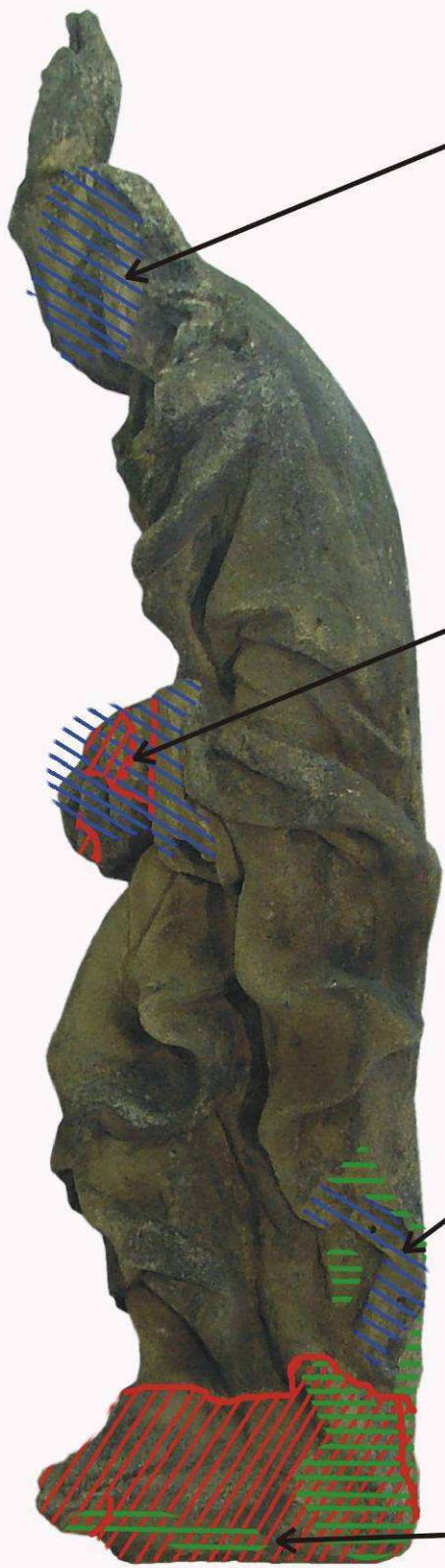
ZÁKRES POŠKOZENÍ
Nejsvětější Salvátor
zepředu

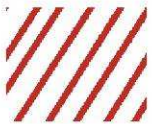





Obr.3. *Nejsvětější Salvátor*, celkový pohled, levá strana, stav před restaurováním v ateliéru



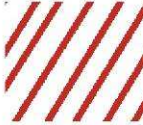


Obr.4. *Nejsvětější Salvátor*, celkový pohled, pravá strana, stav před restaurováním v ateliéru



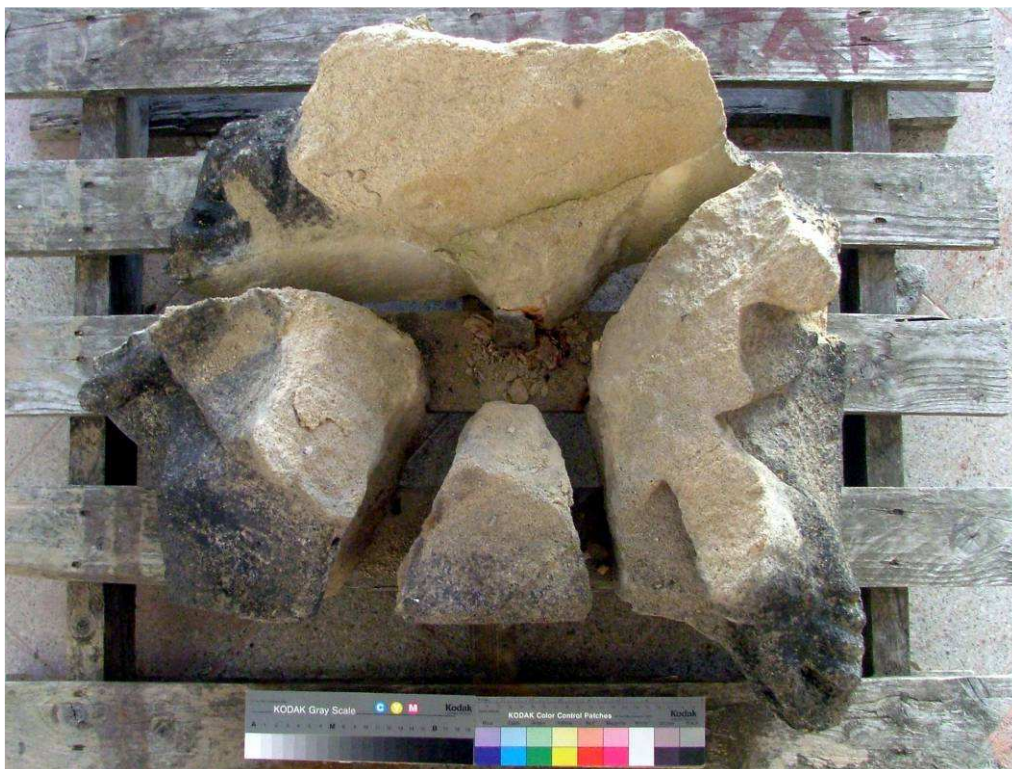
			
oddělené části	praskliny	chybějící části	povrchové ztráty tvaru

**ZÁKRES POŠKOZENÍ
Nejsvětější Salvátor
zleva**



			
oddělené části	praskliny	chybějící části	povrchové ztráty tvaru

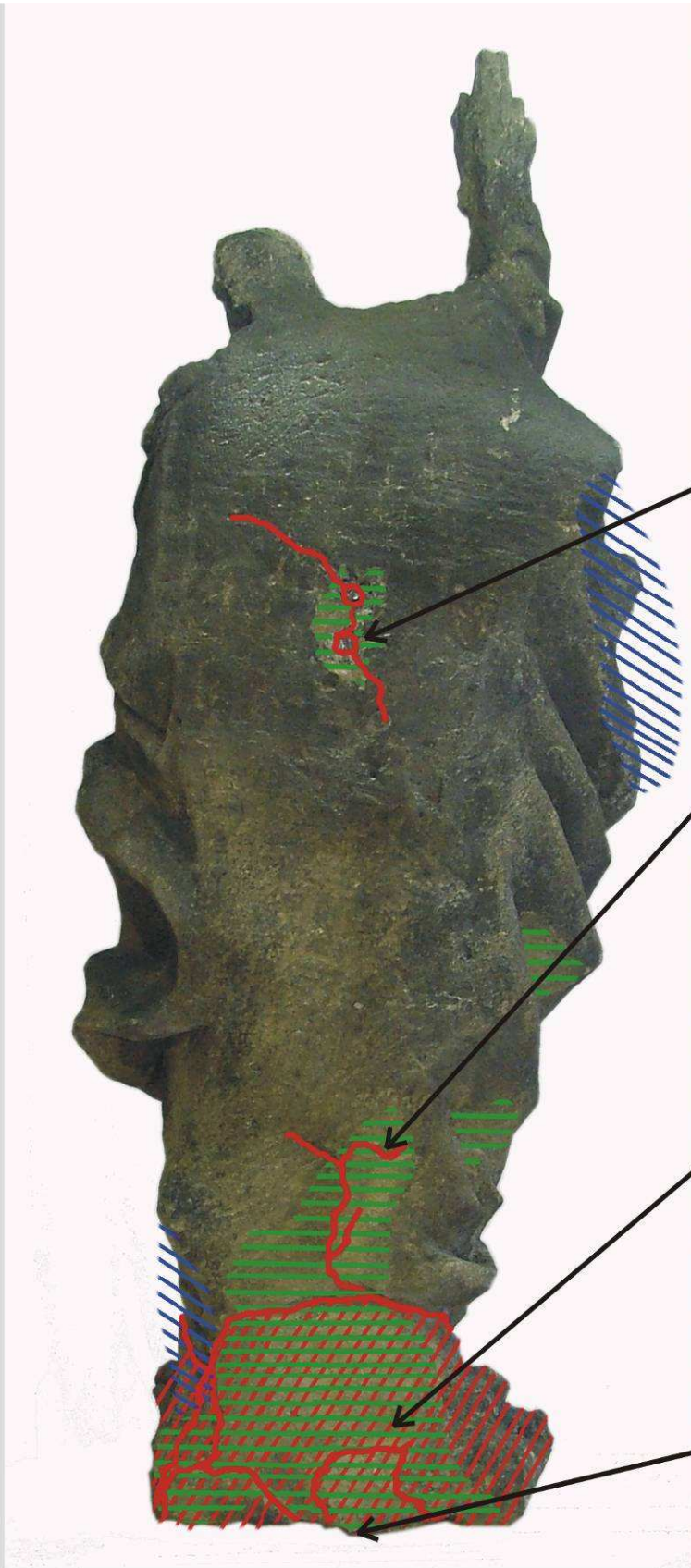
ZÁKRES POŠKOZENÍ
Nejsvětější Salvátor
zprava



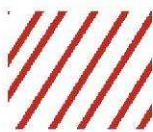
Obr.5. *Nejsvětější Salvátor*, oddělené části plintu a nohou, stav před restaurováním v ateliéru



Obr.6. *Nejsvětější Salvátor*, oddělené části drapérie, stav před restaurováním v ateliéru



Mechanické poškození
vlivem korodující
železné konstrukce



oddělené
části



praskliny



chybějící
části



povrchové
ztráty tvaru

ZÁKRES POŠKOZENÍ
Nejsvětější Salvátor
zezadu



Obr.7. *Nejsvětější Salvátor*, horní část s doplňkem hlavy, stav před restaurováním v ateliéru



Obr.8. *Nejsvětější Salvátor*, střední část hrudí a břicho postavy, stav před restaurováním v ateliéru



Obr.9. *Nejsvětější Salvátor*,
detail poškození v místech levé ruky,
stav před restaurováním v ateliéru



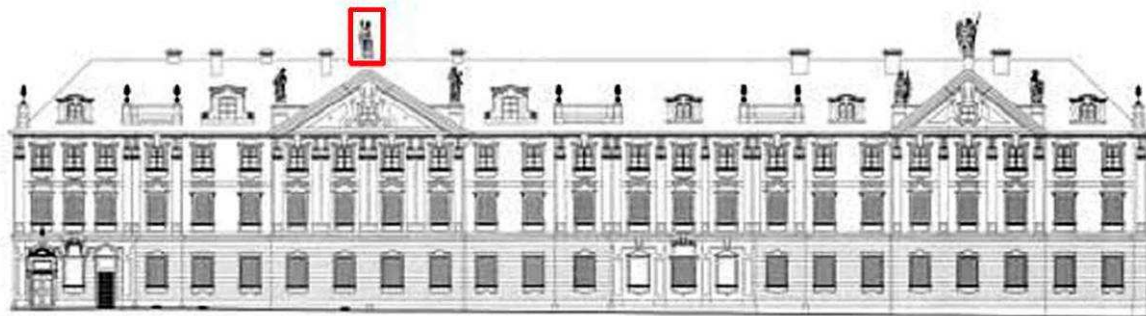
Obr.10. *Nejsvětější Salvátor*, dolní část korpusu,
stav před restaurováním v ateliéru



Obr.11. *Nejsvětější Salvátor*, detail dolní části korpusu,
stav před restaurováním v ateliéru



Obr.12. *Nejsvětější Salvátor*, detail plintu a spodní partie levé nohy
stav před restaurováním v ateliéru



Graf. 6. Lokalizace sochy Nejsvatějšího Salvátora na fasádě průčelí Nem. Na Františku, U Milosrdných



Obr.13. *Nejsvětější Salvátor*, demontáž, stav před restaurováním na místě



Obr.14. *Nejsvětější Salvátor*, demontáž,
stav před restaurováním na místě



Obr.15. *Nejsvětější Salvátor*, demontáž, detail ukotvení
stav před restaurováním na místě



Obr.16. *Nejsvětější Salvátor*, demontáž, detail plintu a spodní partie postavy, stav před restaurováním na místě



Obr.17. *Nejsvětější Salvátor*, detail barevných nátěrů, stav před restaurováním



Obr.18. *Nejsvětější Salvátor*, detail barevných nátěrů, stav po konzervaci



Obr.19. *Nejsvětější Salvátor*, detail barevných nátěrů, stav před restaurováním



Obr.20 *Nejsvětější Salvátor*, detail barevných nátěrů, stav po konzervaci



Obr. 21. *Nejsvětější Salvátor*,
detail barevných nátěrů,
stav před restaurováním



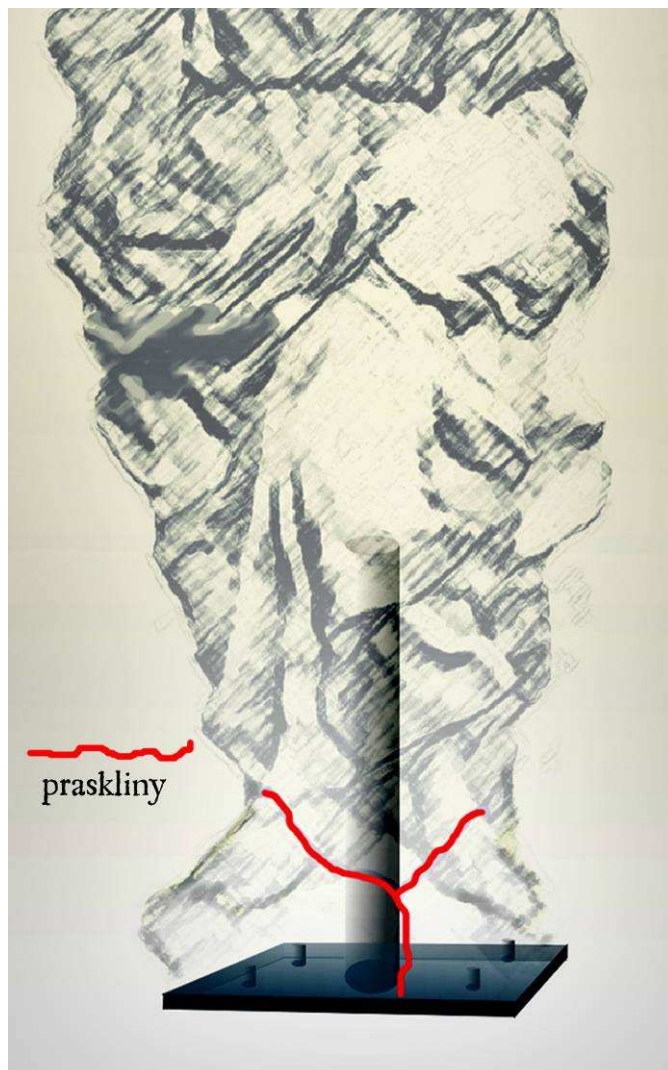
Obr.22. *Nejsvětější Salvátor*,
detail barevných nátěrů,
stav po konzervaci



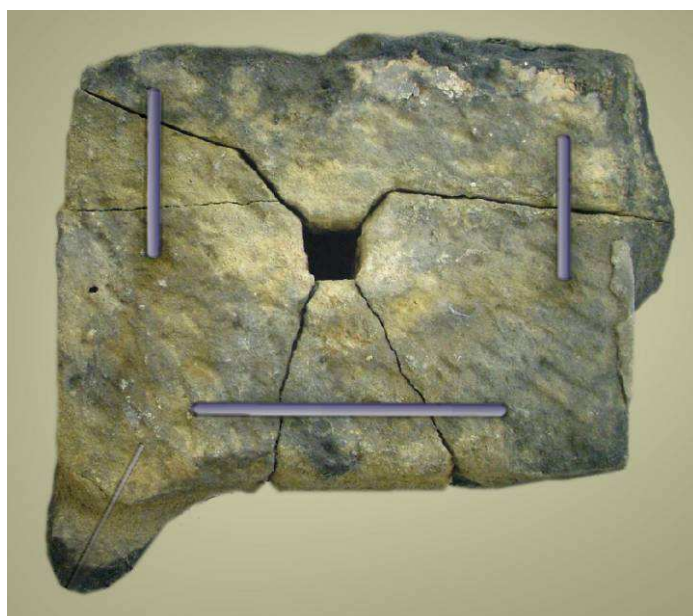
Obr.23. *Nejsvětější Salvátor*, detail odstraňování doplňku hlavy



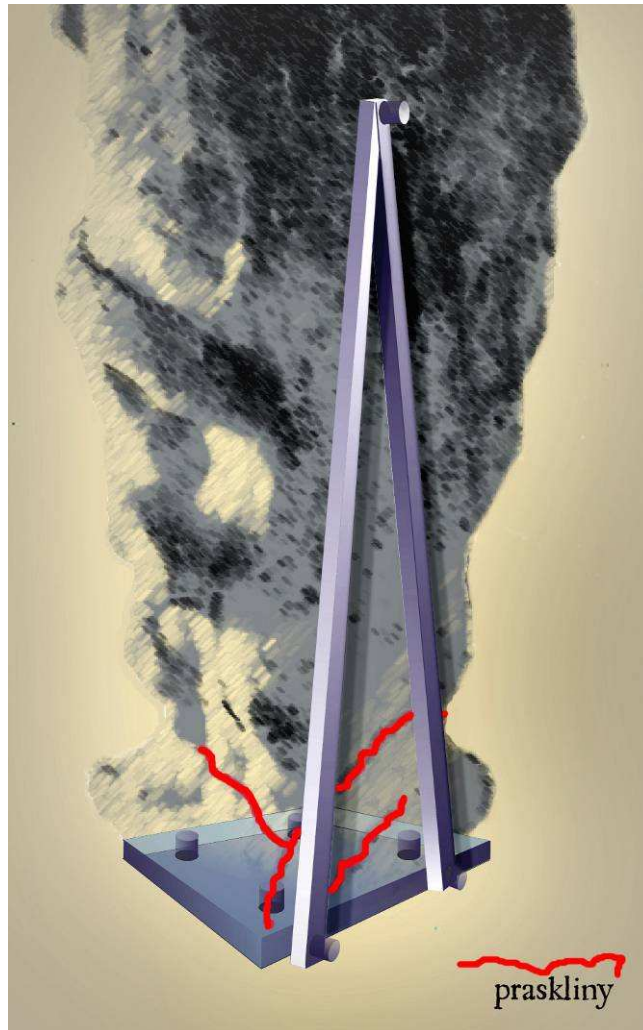
Graf. 5. Zákres odstraněných doplňků



Graf. 7. schéma konstrukce zajišťující stabilitu



Graf. 9. grafický návrh umístění armatur



Graf. 10. Grafické schéma nepoužitého návrhu konstrukce zajišťující stabilitu, vycházející z původního ukotvení



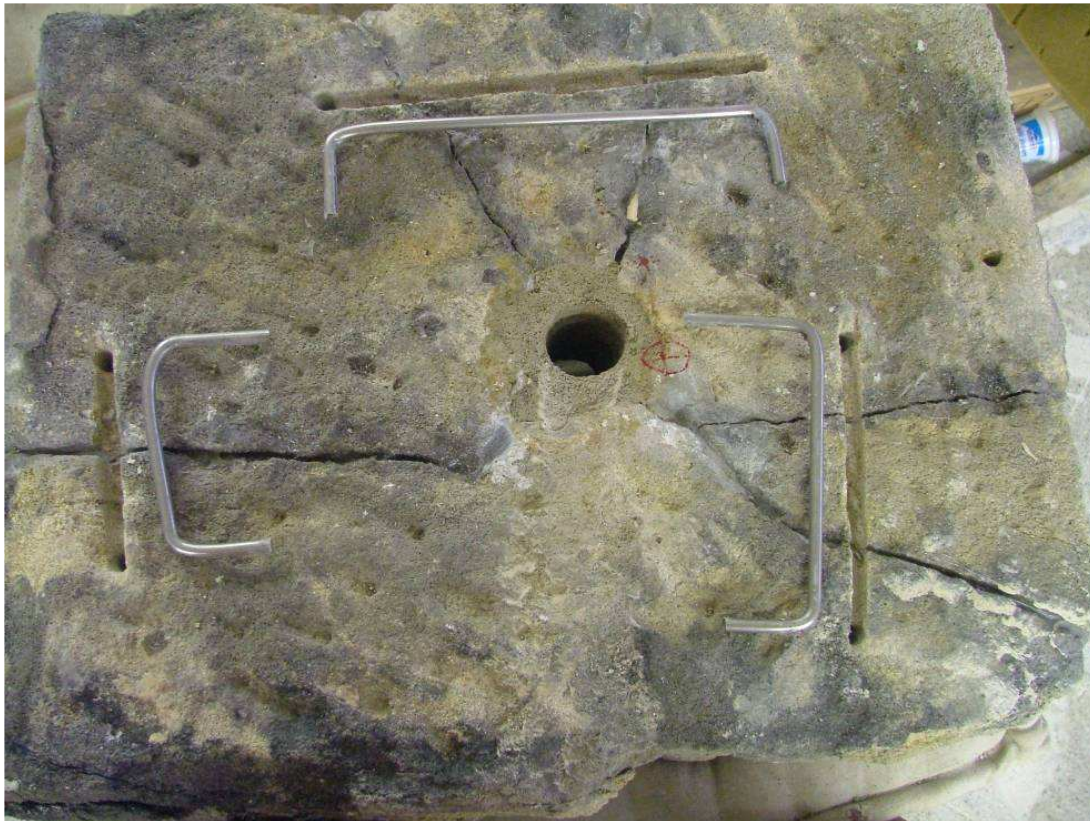
Obr.24. *Nejsvětější Salvátor*, konsolidace podstavné plochy epoxidem



Obr.25. *Nejsvětější Salvátor*, aplikace armatury do plintu pod levou nohou



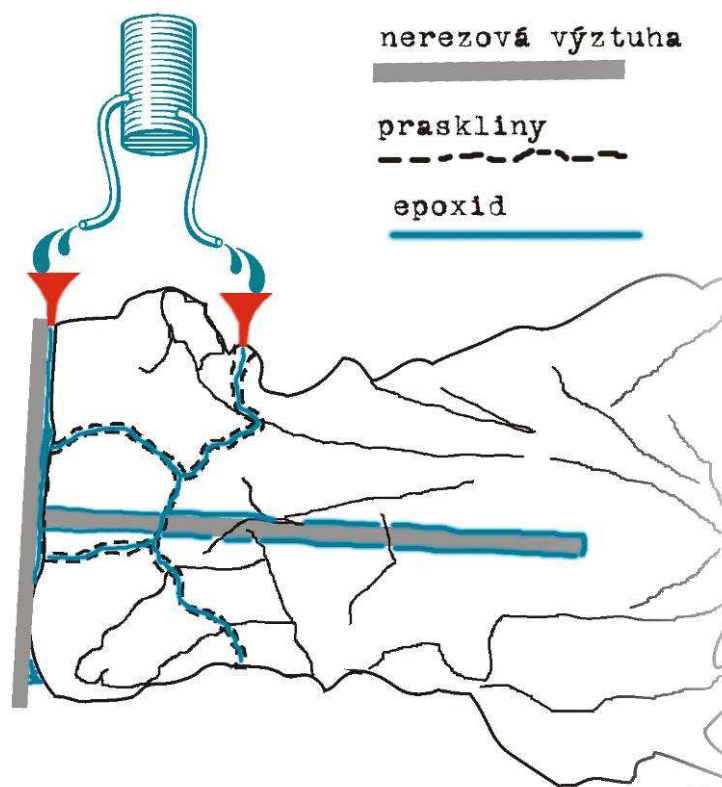
Obr.26. *Nejsvětější Salvátor*, aplikace armatury v přední části postavy



Obr.27. *Nejsvětější Salvátor*, aplikace armatury do podstavné plochy



Obr.28. Deska a čep, armatury pro zajištění dolní části sochy



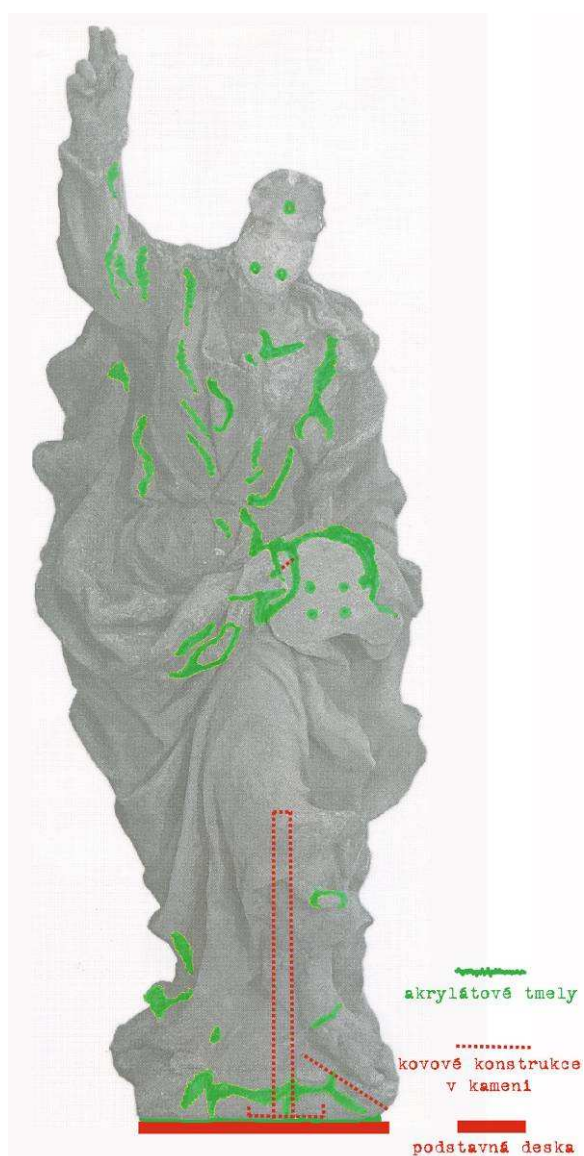
Graf. 8. schéma konsolidace spodní části



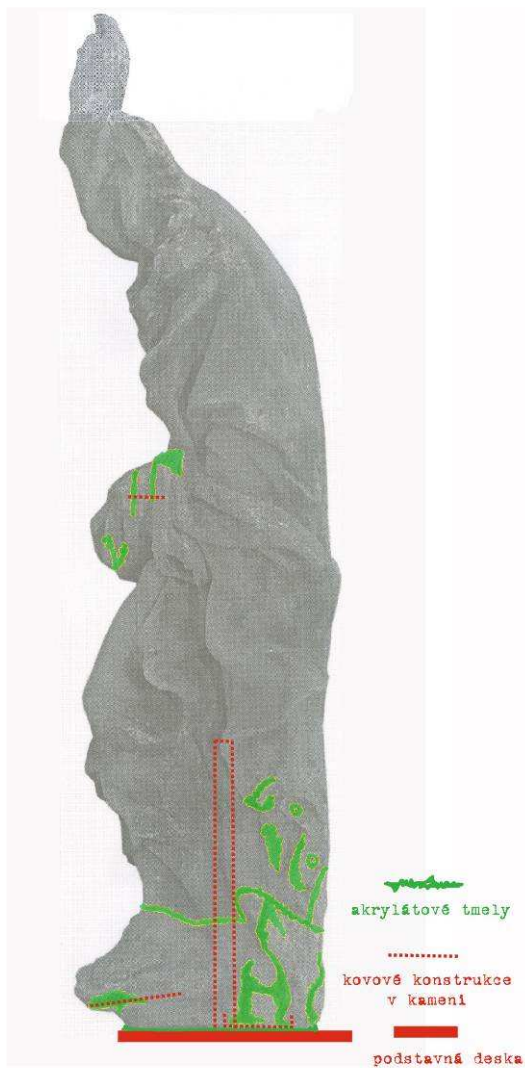
Obr.29. *Nejsvětější Salvátor*,
Konsolidace vnitřních poškození epoxidem



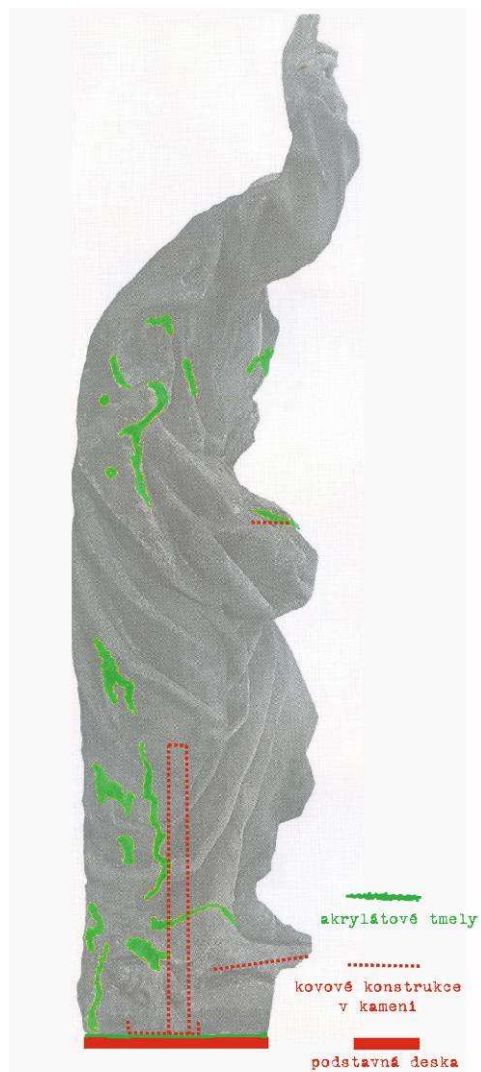
Obr.30. Nejsvětější Salvátor, obnovení vertikality



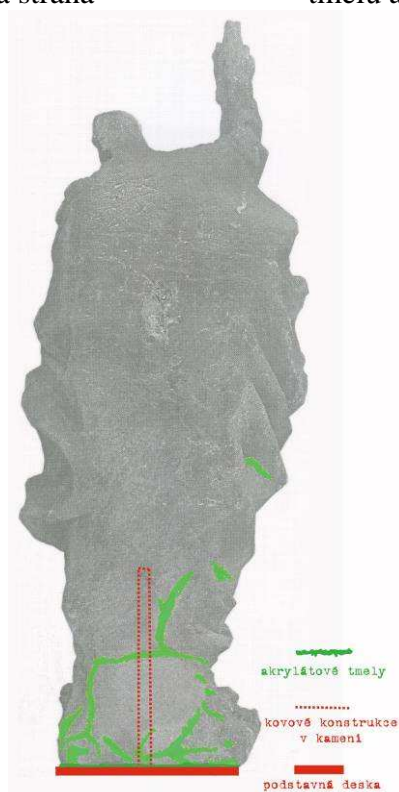
Graf. 11. Zákres provedených konzervačních tmelů a konstrukcí, zepředu



Graf. 12. Zákres provedených konzervačních tmelů a konstrukcí, levá strana



Graf. 13. Zákres provedených konzervačních tmelů a konstrukcí, pravá strana



Graf. 14. Zákres provedených konzervačních tmelů a konstrukcí, zezadu



Obr.31. *Nejsvětější Salvátor*, detail hrudi, krusty na povrchu, stav před restaurováním



Obr.32. *Nejsvětější Salvátor*, detail hrudi, stav po čištění



Obr.33. *Nejsvětější Salvátor*, detail levé nohy tmavých depositů na povrchu, stav před restaurováním



Obr.34. *Nejsvětější Salvátor*, detail levé nohy, stav po čištění

Obr.35. *Nejsvětější Salvátor*, lokální retuše mikropískovačkou





Obr.36. *Nejsvětější Salvátor*, celkový pohled zepředu, stav před rekonstrukcí chybějících částí



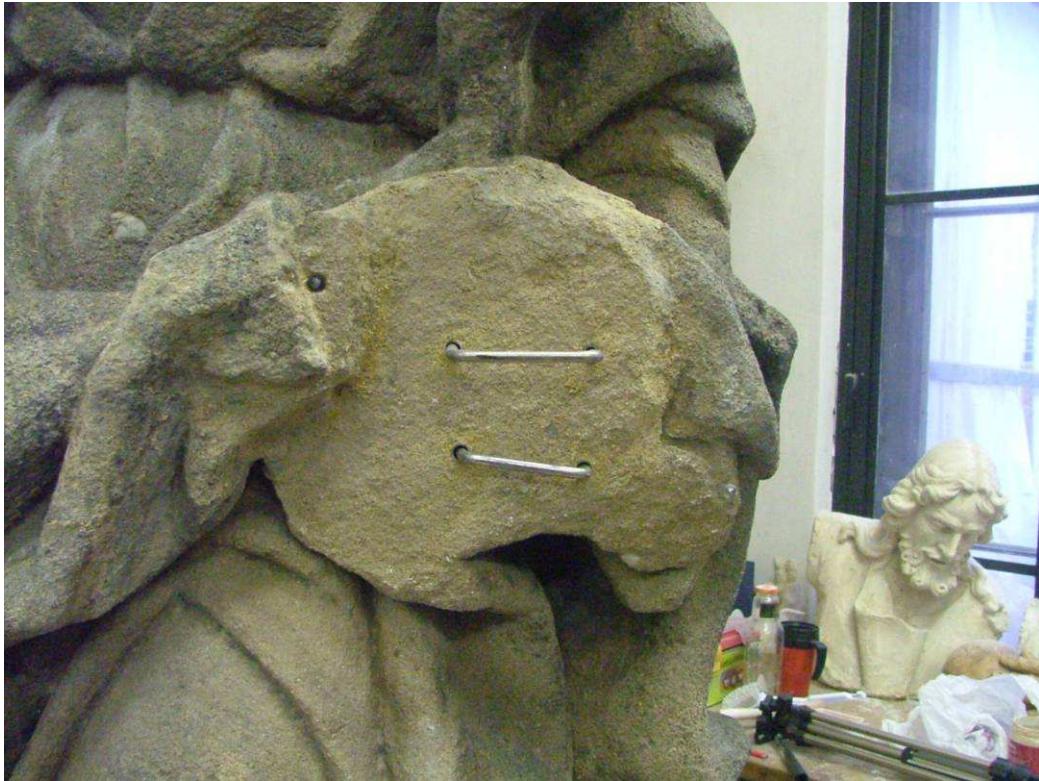
Obr.37. *Nejsvětější Salvátor*, celkový pohled levá strana, stav před rekonstrukcí chybějících částí



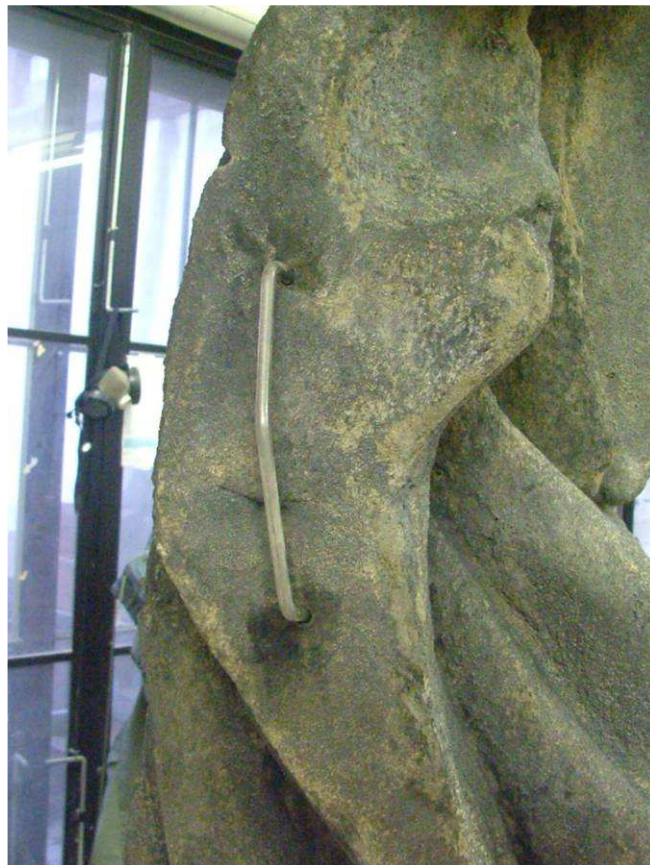
Obr.38. *Nejsvětější Salvátor*, celkový pohled pravá strana, stav před rekonstrukcí chybějících částí



Obr.39. *Nejsvětější Salvátor*, celkový pohled zezadu, stav před rekonstrukcí chybějících částí



Obr.40. *Nejsvětější Salvátor*,
armatury pro doplněk levé ruky a atributu



Obr.41. *Nejsvětější Salvátor*,
armatury pro doplněk drapérie na pravé straně



Obr.42. *Nejsvětější Salvátor*,
armatury pro doplněk hlavy



Obr.43. *Nejsvětější Salvátor*,
armatury pro doplněk drapérie na levé straně



Obr.44. *Nejsvětější Salvátor*,
modelování hlavy, nepoužitá varianta



Graf. 15. Zákres provedené sochařské rekonstrukce, zepředu

Graf. 16. Zákres provedené sochařské rekonstrukce, zleva



Graf. 17. Zákres provedené sochařské rekonstrukce, zprava



Graf. 18. Zákres provedené sochařské rekonstrukce, zezadu



Obr.45. *Nejsvětější Salvátor*,
stav po restaurování s návrhem svatozáře a kříže



Obr.46. *Nejsvětější Salvátor*,
stav po restaurování, celkový pohled zepředu



Obr.47. *Nejsvětější Salvátor*,
stav po restaurování, detail
doplňku hlavy



Obr.48. *Nejsvětější Salvátor*,
stav po restaurování, detail
doplňku na hrudi



Obr.49. *Nejsvětější Salvátor*,
stav po restaurování, detail
doplňku levé ruky



Obr.50. *Nejsvětější Salvátor*,
stav po restaurování, celkový pohled levá strana



Obr.51. *Nejsvětější Salvátor*,
stav po restaurování, detail doplňku
hlavy



Obr.52. *Nejsvětější Salvátor*,
stav po restaurování, detail doplňku
levé ruky



Obr.53. *Nejsvětější Salvátor*,
stav po restaurování, detail doplňku
draperie



Obr.54. *Nejsvětější Salvátor*,
stav po restaurování, celkový pohled pravá strana



Obr.55. *Nejsvětější Salvátor*,
stav po restaurování, detail
doplňku hlavy



Obr.56. *Nejsvětější Salvátor*,
stav po restaurování, detail
doplňku drapérie



Obr.57. *Nejsvětější Salvátor*,
stav po restaurování, celkový pohled pravá strana



Obr.58. *Nejsvětější Salvátor*, stav po restaurování, celkový pohled s návrhem svatozáře a kříže



Obr.59. *Nejsvětější Salvátor*, stav po restaurování, detail hlavy s návrhem svatozáře



Obr.60. *Nejsvětější Salvátor*, stav po restaurování, detail levé ruky s koulí, s návrhem kříže